



Ministerul Mediului, Apelor și Pădurilor
ADMINISTRAȚIA NAȚIONALĂ DE METEOROLOGIE



ESTIMĂRI METEOROLOGICE PENTRU INTERVALUL IULIE – SEPTEMBRIE 2016

Estimările sezoniere sunt realizate de către Centrul European pentru prognoze pe medie durată (ECMWF) de la Reading, Anglia și au un grad de realizare de aproximativ 60%. Este estimată distribuția temperaturilor medii lunare, precum și distribuția cantităților lunare de precipitații, iar fenomenele extreme cu o durată scurtă de manifestare nu pot fi prognozate cu ajutorul acestui produs.

17 IUNIE 2016

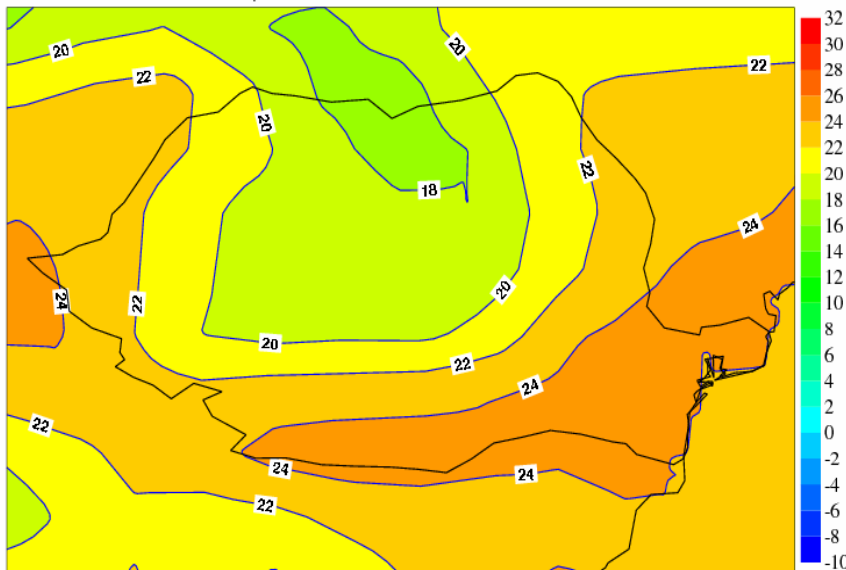
IULIE 2016

TEMPERATURA MEDIE LUNARĂ A AERULUI

ESTIMĂRI ECMWF / IULIE 2016

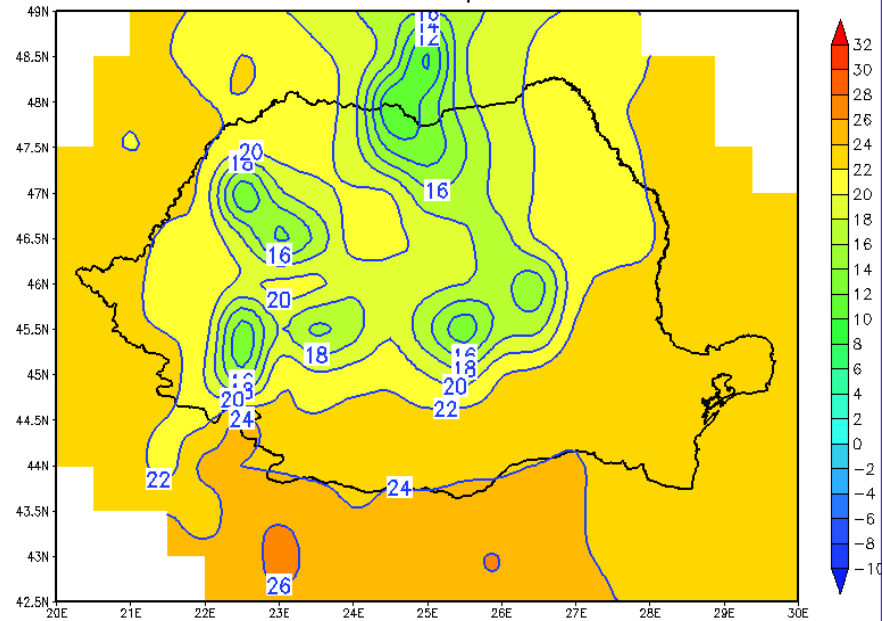
VALORI MEDII MULTIANUALE LUNARE /
1981-2010

Temperatura Medie la 2 m Iulie, 2016



Harta realizata de Administratia Nationala de Meteorologie pe baza datelor de la ECMWF-seasonal forecast ensemble mean monthly forecasts. Este strict interzisa copierea si difuzarea. Toate drepturile rezervate.

Media multianuala a temperaturii medii Iulie



Temperaturile medii ale aerului se vor situa peste normalul perioadei in sud-estul tarii si local in sud, est si in vestul extrem, iar in rest vor fi valori termice apropiate de media climatologica.

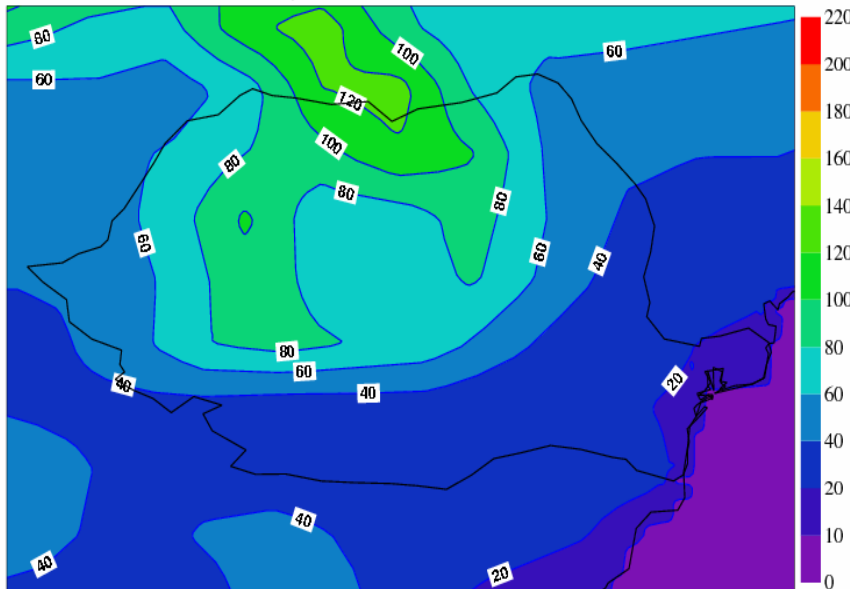
ROMÂNIA	Temperatura (°C)
Media multianuală lunară (1981-2010)	20.2

IULIE 2016 PRECIPITAȚII LUNARE

ESTIMĂRI ECMWF / IULIE 2016

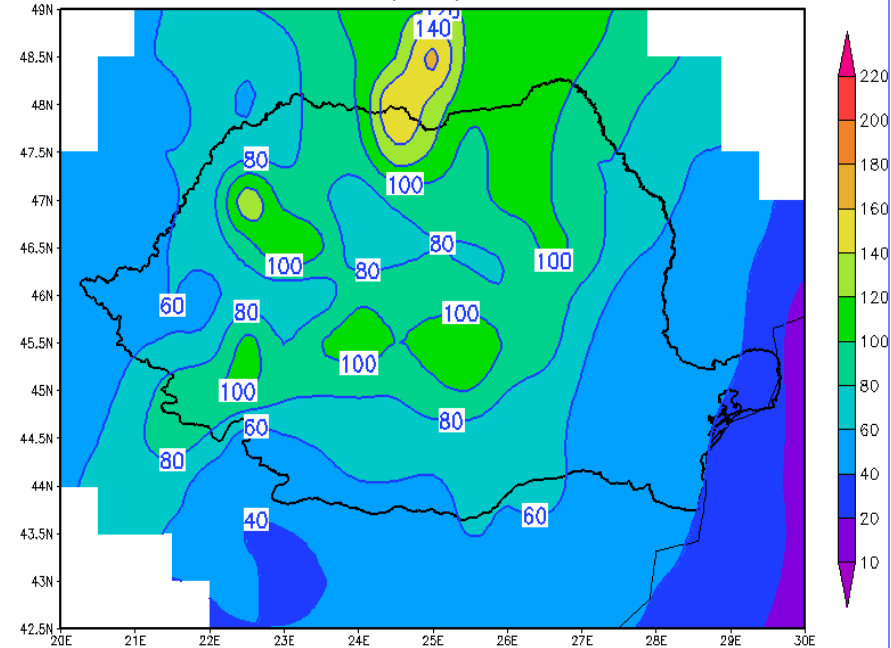
VALORI MEDII MULTIANUALE LUNARE /
1981-2010

Precipitații cumulate Iulie, 2016



Harta realizata de Administratia Nationala de Meteorologie pe baza datelor de la ECMWF-seasonal forecast ensemble mean monthly forecasts. Este strict interzisa copierea si difuzarea. Toate drepturile rezervate.

Media multianuala a precipitatiilor cumulate Iulie



Cantitatile totale de precipitatii vor fi deficitare in cea mai mare parte a teritoriului.

ROMÂNIA	Precipitații (l/mp)
Media multianuală lunară (1981-2010)	77.8

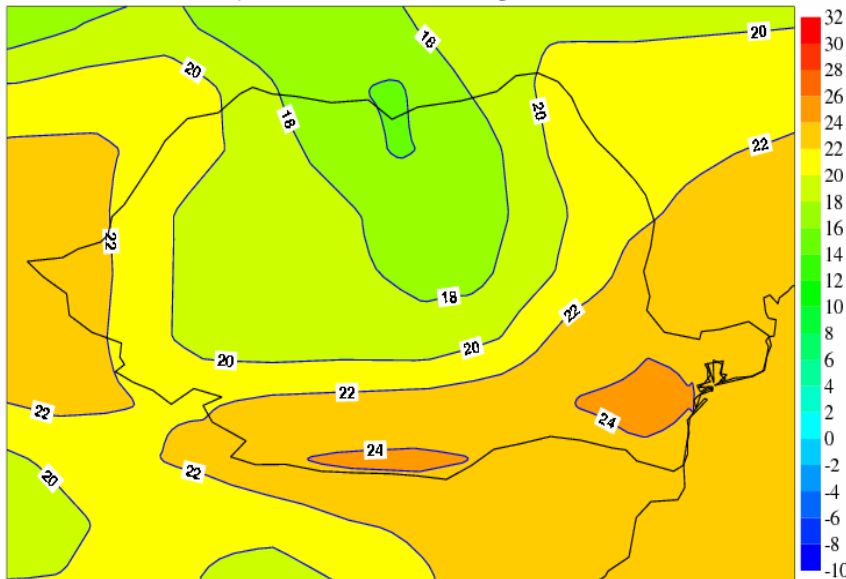
AUGUST 2016

TEMPERATURA MEDIE LUNARĂ A AERULUI

ESTIMĂRI ECMWF / AUGUST 2016

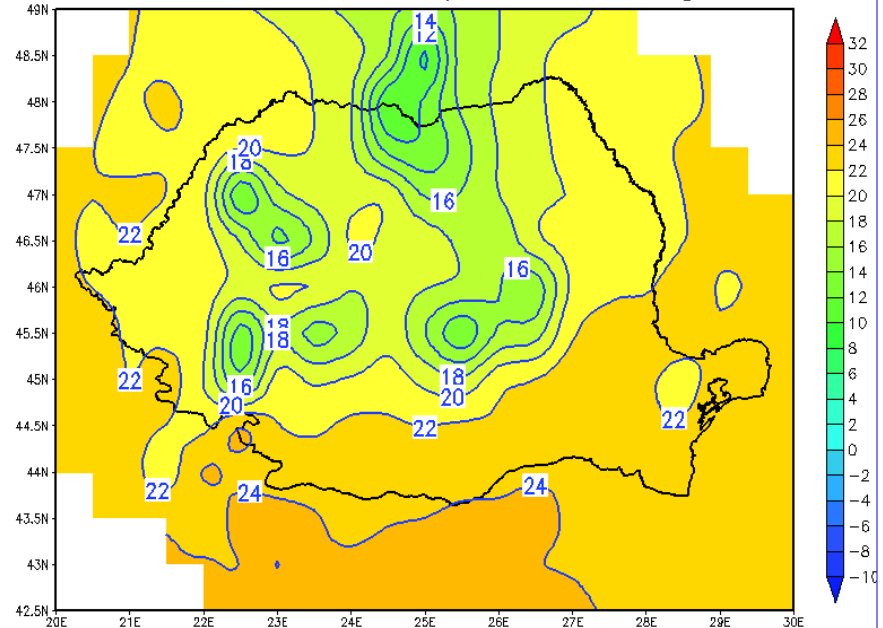
VALORI MEDII MULTIANUALE LUNARE /
1981-2010

Temperatura Medie la 2 m August, 2016



Harta realizata de Administratia Nationala de Meteorologie pe baza datelor de la ECMWF-seasonal forecast ensemble mean monthly forecasts.
Este strict interzisa copierea si difuzarea. Toate drepturile rezervate.

Media multianuala a temperaturii medii August



Temperatura aerului se va situa peste medie in sud-est si local in sud si vest, iar in rest valorile termice vor fi apropiate de normal.

ROMÂNIA	Temperatura (°C)
Media multianuală lunară (1981-2010)	19.7

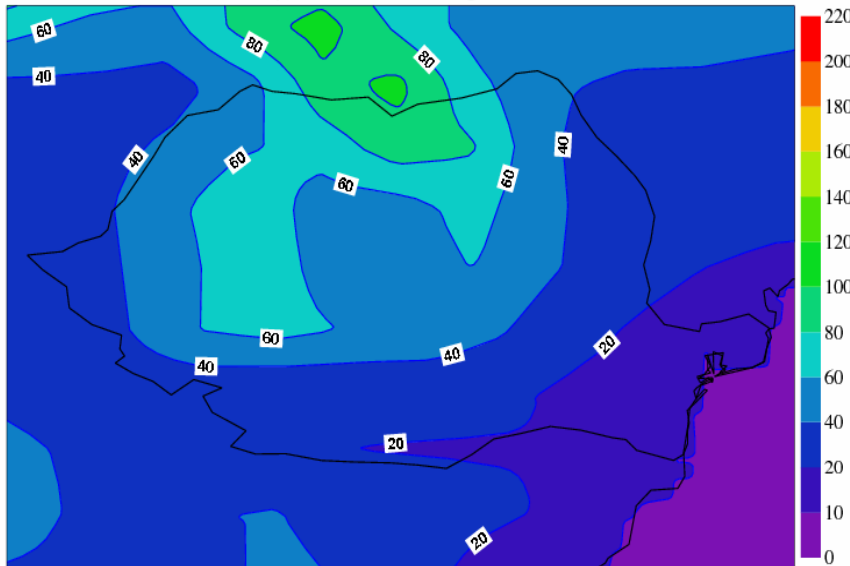
AUGUST 2016

PRECIPITAȚII LUNARE

ESTIMĂRI ECMWF / AUGUST 2016

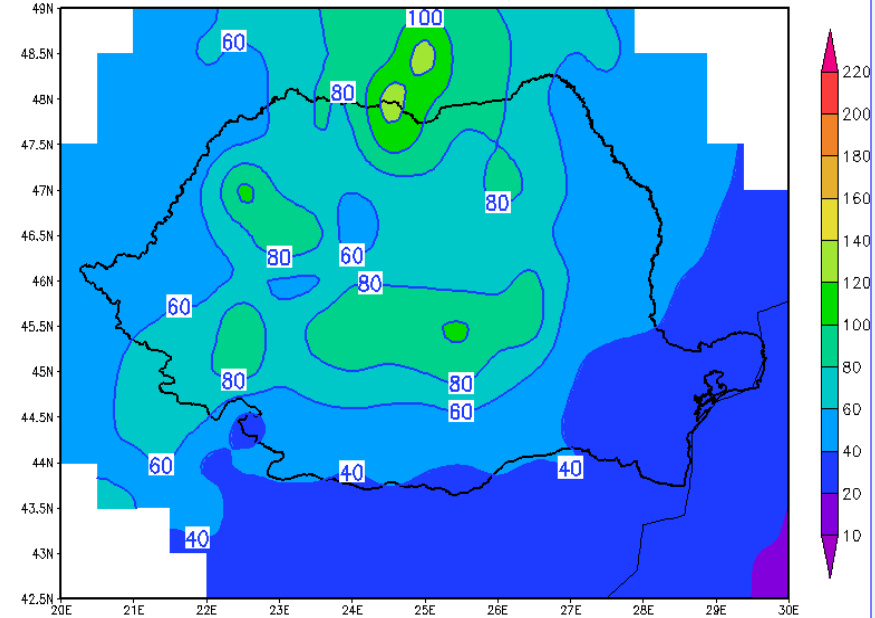
VALORI MEDII MULTIANUALE LUNARE /
1981-2010

Precipitatii cumulate August, 2016



Harta realizata de Administratia Nationala de Meteorologie pe baza datelor de la ECMWF-seasonal forecast ensemble mean monthly forecasts.
Este strict interzisa copierea si difuzarea. Toate drepturile rezervate.

Media multianuala a precipitatiilor cumulate August



Cantitatile totale de precipitatii se vor mentine deficitare in cea mai mare parte a teritoriului.

ROMÂNIA	Precipitatii (l/mp)
Media multianuală lunară (1981-2010)	64.7

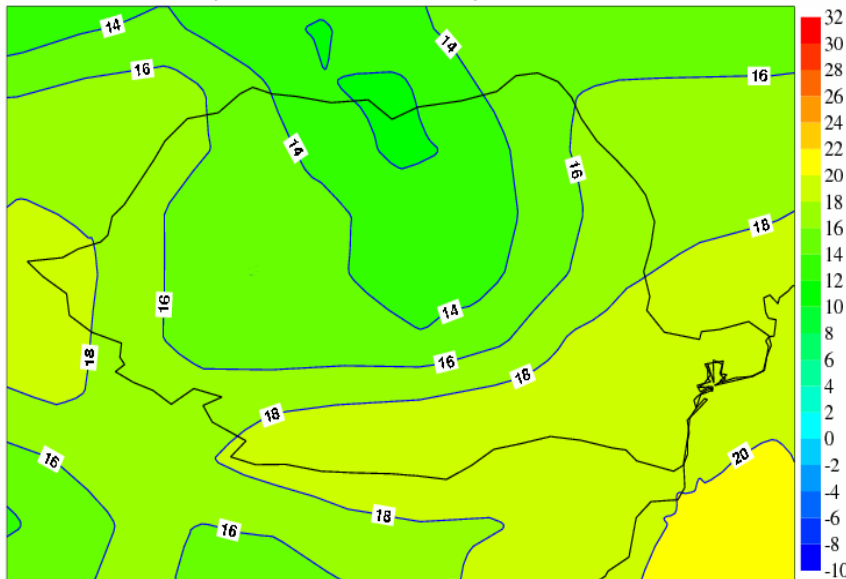
SEPTEMBRIE 2016

TEMPERATURA MEDIE LUNARĂ A AERULUI

ESTIMĂRI ECMWF / SEPTEMBRIE 2016

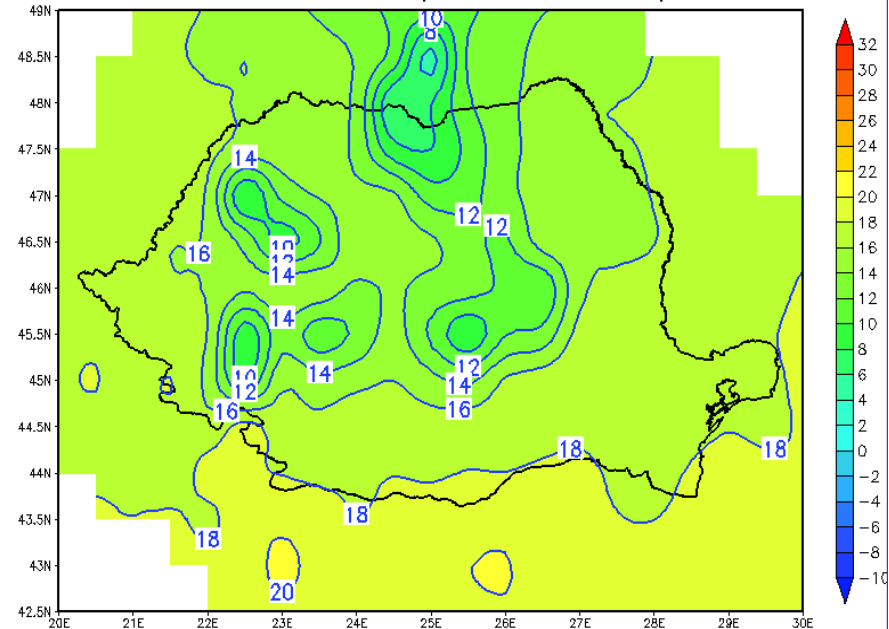
VALORI MEDII MULTIANUALE LUNARE /
1981-2010

Temperatura Medie la 2 m Septembrie, 2016



Harta realizata de Administratia Nationala de Meteorologie pe baza datelor de la ECMWF-seasonal forecast ensemble mean monthly forecasts. Este strict interzisa copierea si difuzarea. Toate drepturile rezervate.

Media multianuala a temperaturii medii Septembrie



Valorile termice vor fi mai ridicate decat media climatologica in sud si sud-est si local in restul teritoriului.

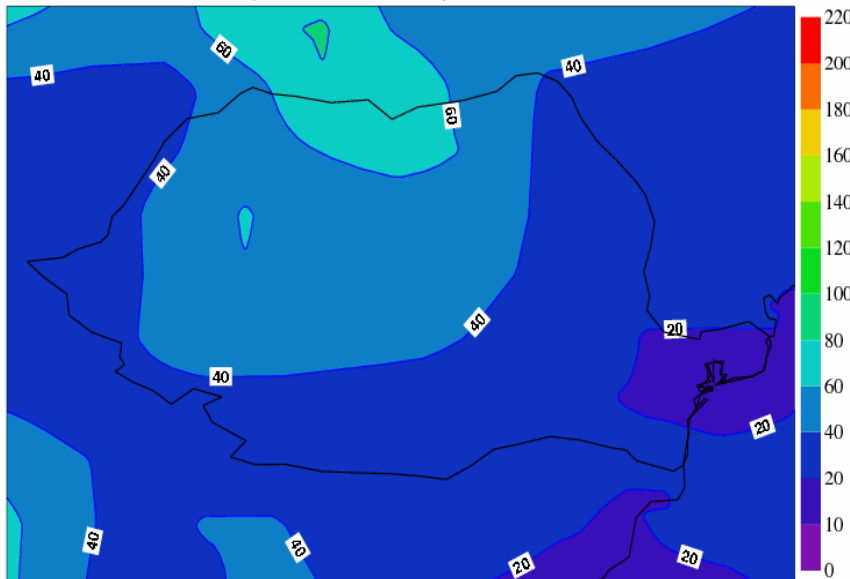
ROMÂNIA	Temperatura (°C)
Media multianuală lunară (1981-2010)	14.8

SEPTEMBRIE 2016 PRECIPITAȚII LUNARE

ESTIMĂRI ECMWF / SEPTEMBRIE 2016

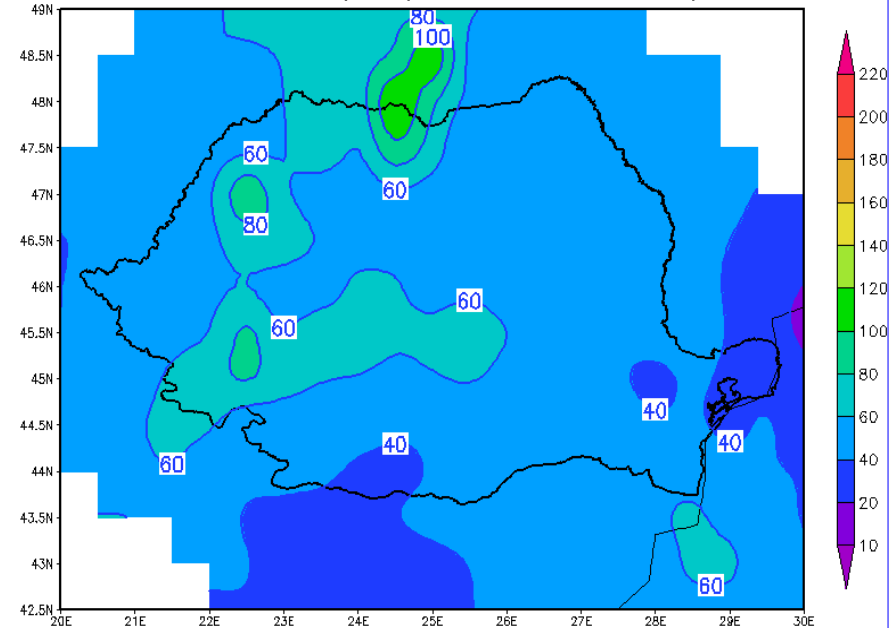
VALORI MEDII MULTIANUALE LUNARE /
1981-2010

Precipitații cumulate Septembrie, 2016



Harta realizata de Administratia Nationala de Meteorologie pe baza datelor de la ECMWF-seasonal forecast ensemble mean monthly forecasts.
Este strict interzisa copierea si difuzarea. Toate drepturile rezervate.

Media multianuala a precipitatiilor cumulate Septembrie



Cantitatile de precipitatii vor fi sub media lunii in cea mai mare parte a tarii, exceptand regiunile nordice si centrale unde, local, se vor apropia de normal.

ROMÂNIA	Precipitații (l/mp)
Media multianuală lunară (1981-2010)	55

Regiunea	Norme climatologice pentru temperatura medie °C			Norme climatologice pentru precipitatii l/m ²		
	Iulie	August	Septembrie	Iulie	August	Septembrie
BANAT	20...23	19...23	15...18	52...93	48...73	45...70
CRISANA	20...22	19...21	15...16	61...84	55...77	50...78
MARAMURES	19...21	18...20	13...15	70...102	60...81	52...77
TRANSILVANIA	17...21	16...20	11...16	67...100	52...90	42...68
OLTENIA	18...24	17...23	13...18	50...100	36...88	38...73
MUNTENIA	19...24	18...23	14...18	46...102	35...95	38...63
DOBROGEA	22...23	22...23	16...19	17...59	28...40	23...59
MOLDOVA	15...23	15...23	10...17	51...112	41...87	45...55