

Bacalaureat 2017

Raport Bacalaureat 2017 - 6 septembrie 2017

A doua sesiune - după contestații

	Înscriși	Prezenți	Reușiți	Rată de promovare
2017	39.451	29.856	8.463	28,3%
2016	42.297	34.579	8.898	25,7%
2015	55.126	44.770	11.494	25,7%
2014	63.391	52.400	12.458	23,8%

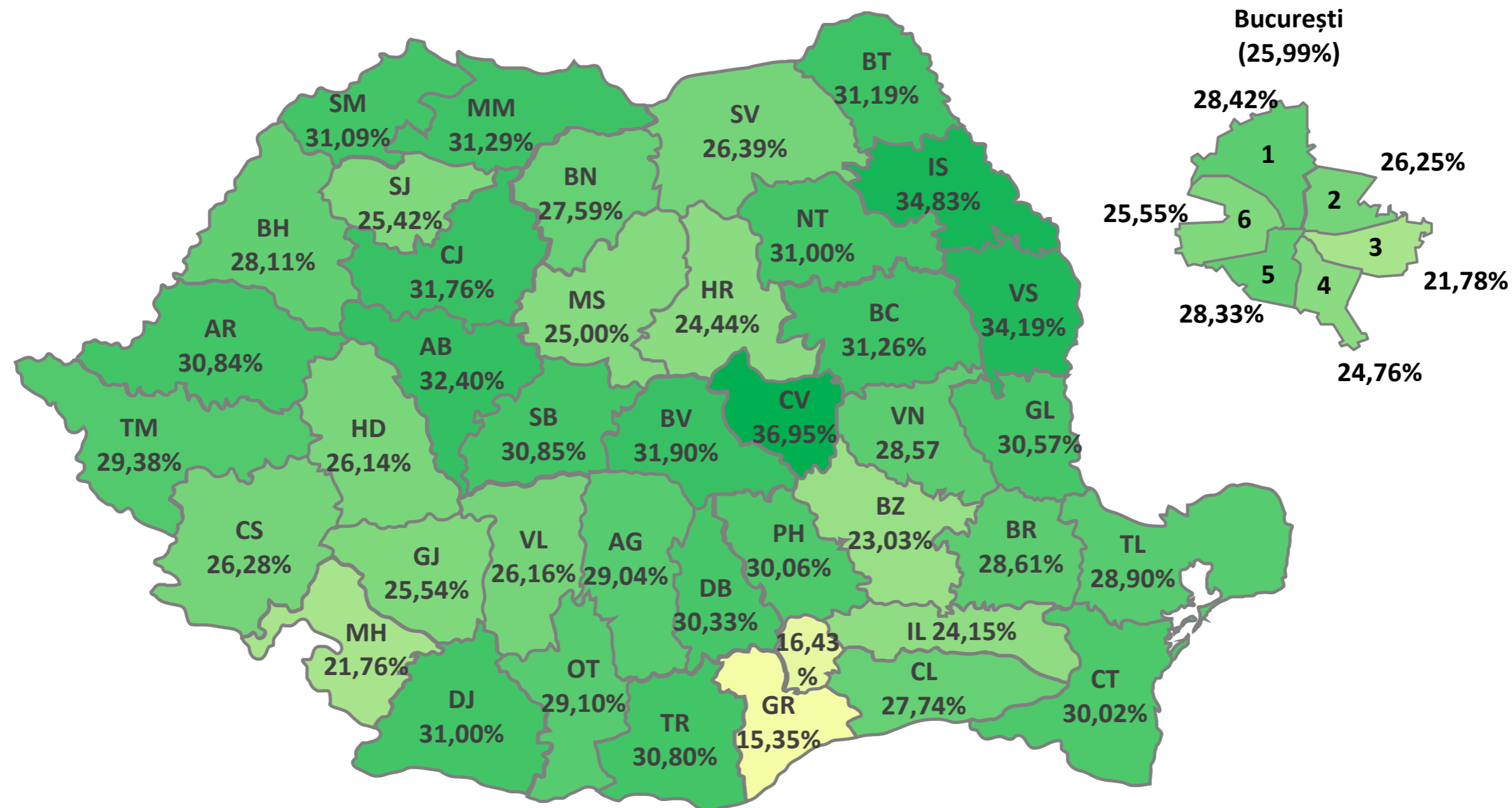
Judet	Nr. de contestații depuse					Nr. de lucrări ale căror note au fost modificate																											
	Total	Proba E)a)	Proba E)b)	Proba E)c)	Proba E)d)	Proba E)a)					Proba E)b)					Proba E)c)					Proba E)d)												
						TOTAL	%	< 0,5 p	0,5-1 p	1-1,5 p	> 1,5 p	Scor *	TOTAL	%	< 0,5 p	0,5-1 p	1-1,5 p	> 1,5 p	Scor *	TOTAL	%	< 0,5 p	0,5-1 p	1-1,5 p	> 1,5 p	Scor *	TOTAL	%	< 0,5 p	0,5-1 p	1-1,5 p	> 1,5 p	Scor *
AB	131	47	0	40	44	47	100,0%	28	13	4	2	0,55	0	0	0	0	0	40	100,0%	26	12	2	0	0,45	44	100,0%	33	10	1	0,40			
AG	225	45	0	76	104	45	100,0%	29	13	2	1	0,48	0	0	0	0	0	76	100,0%	54	19	2	1	0,42	104	100,0%	70	25	3	0,50			
AR	180	42	1	68	69	42	100,0%	24	14	1	3	0,57	1	0	0	0	0,25	68	100,0%	47	21	0	0	0,40	69	100,0%	44	19	3	0,51			
B	1.318	431	2	387	498	431	100,0%	292	124	11	4	0,44	2	0	0	0	0,25	387	100,0%	277	101	8	1	0,41	498	100,0%	385	109	4	0,37			
BC	251	89	0	90	72	89	100,0%	55	23	6	5	0,54	0	0	0	0	0	90	100,0%	61	19	8	2	0,48	72	100,0%	49	17	3	0,48			
BH	217	63	13	64	77	63	100,0%	36	21	6	0	0,51	13	100,0%	7	5	1	0	0,52	64	100,0%	43	21	0	0	0,41	77	100,0%	62	13	2	0,36	
BN	89	22	0	29	38	22	100,0%	12	7	3	0	0,55	0	0	0	0	0	29	100,0%	19	7	3	0	0,47	38	100,0%	33	4	1	0,33			
BR	167	47	0	53	67	47	100,0%	34	11	2	0	0,41	0	0	0	0	0	53	100,0%	35	14	1	3	0,50	67	100,0%	52	11	4	0,39			
BT	163	39	0	50	74	39	100,0%	25	12	2	0	0,46	0	0	0	0	0	50	100,0%	33	15	1	1	0,46	74	100,0%	42	28	1	0,35			
BV	275	86	5	81	103	86	100,0%	32	15	14	25	1,01	5	100,0%	3	2	0	0	0,45	81	100,0%	58	21	2	0	0,40	103	100,0%	57	40	5	0,51	
BZ	215	77	0	57	81	77	100,0%	52	20	3	2	0,46	0	0	0	0	0	57	100,0%	40	11	4	2	0,48	81	100,0%	54	23	2	0,46			
CJ	200	77	5	39	79	77	100,0%	42	34	1	0	0,48	5	100,0%	4	0	1	0	0,45	39	100,0%	26	12	1	0	0,43	79	100,0%	62	16	1	0,36	
CL	125	34	0	45	46	34	100,0%	14	13	1	6	0,78	0	0	0	0	0	45	100,0%	34	10	0	1	0,40	46	100,0%	28	15	3	0,48			
CS	166	48	0	66	52	48	100,0%	42	6	0	0	0,31	0	0	0	0	0	66	100,0%	56	10	0	0	0,33	52	100,0%	38	14	0	0,38			
CT	399	114	0	119	166	114	100,0%	89	21	1	3	0,40	0	0	0	0	0	119	100,0%	100	17	2	0	0,34	166	100,0%	123	40	3	0,39			
CV	73	24	6	18	25	24	100,0%	15	6	3	0	0,50	6	100,0%	3	3	0	0	0,50	18	100,0%	13	4	1	0	0,42	25	100,0%	18	6	1	0,41	
DB	207	60	0	63	84	60	100,0%	33	21	5	1	0,54	0	0	0	0	0	63	100,0%	42	18	2	1	0,45	84	100,0%	62	22	0	0,38			
DJ	227	68	0	87	72	68	100,0%	59	7	2	0	0,33	0	0	0	0	0	87	100,0%	50	33	3	1	0,49	72	100,0%	58	14	0	0,35			
GJ	214	93	0	61	60	93	100,0%	35	23	11	24	0,94	0	0	0	0	0	61	100,0%	42	15	2	2	0,46	60	100,0%	36	22	2	0,47			
GL	242	76	0	66	100	76	100,0%	37	33	4	2	0,57	0	0	0	0	0	66	100,0%	58	8	0	0	0,31	100	100,0%	66	31	3	0,44			
GR	137	58	0	39	40	58	100,0%	33	20	5	0	0,51	0	0	0	0	0	39	100,0%	29	8	2	0	0,40	40	100,0%	34	6	0	0,33			
HD	149	49	0	41	59	49	100,0%	32	14	2	1	0,47	0	0	0	0	0	41	100,0%	30	10	0	1	0,41	59	100,0%	43	16	0	0,39			
HR	328	174	46	46	62	174	100,0%	118	54	2	4	0,42	46	100,0%	31	11	4	0	0,46	46	100,0%	33	13	0	0	0,39	62	100,0%	48	14	0	0,36	
IF	105	38	0	36	31	38	100,0%	25	8	5	0	0,49	0	0	0	0	0	36	100,0%	27	8	1	0	0,39	31	100,0%	22	7	0	0,48			
IL	125	29	0	37	59	29	100,0%	10	4	7	8	1,04	0	0	0	0	0	37	100,0%	35	2	0	0	0,28	59	100,0%	45	12	2	0,39			
IS	270	65	0	95	110	65	100,0%	39	19	3	4	0,55	0	0	0	0	0	95	100,0%	76	14	3	2	0,39	110	100,0%	74	27	4	0,49			
MH	138	39	0	46	53	39	100,0%	25	12	2	0	0,46	0	0	0	0	0	46	100,0%	37	9	0	0	0,35	53	100,0%	38	15	0	0,39			
MM	260	80	2	77	101	80	100,0%	52	24	4	0	0,45	2	100,0%	0	2	0	0	0,75	77	100,0%	47	23	4	3	0,52	101	100,0%	65	33	3	0,44	
MS	296	123	4	75	94	123	100,0%	104	19	0	0	0,33	4	100,0%	3	1	0	0	0,38	75	100,0%	58	17	0	0	0,36	94	100,0%	75	19	0	0,35	
NT	209	67	0	54	88	67	100,0%	51	15	1	0	0,38	0	0	0	0	0	54	100,0%	42	12	0	0	0,36	88	100,0%	62	24	1	0,42			
OT	176	55	0	58	63	55	100,0%	39	12	3	1	0,45	0	0	0	0	0	58	100,0%	31	23	4	0	0,52	63	100,0%	43	18	1	0,44			
PH	365	103	0	105	157	103	100,0%	48	27	11	17	0,78	0	0	0	0	0	105	100,0%	88	14	3	0	0,35	157	100,0%	107	46	4	0,42			
SB	145	42	0	43	60	42	100,0%	34	6	2	0	0,37	0	0	0	0	0	43	100,0%	34	9	0	0	0,35	60	100,0%	44	16	0	0,38			
SJ	83	29	0	21	33	29	100,0%	21	7	1	0	0,41	0	0	0	0	0	21	100,0%	16	5	0	0	0,37	33	100,0%	19	13	1	0,48			
SM	121	56	5	24	36	56	100,0%	27	28	1	0	0,52	5	100,0%	2	3	0	0	0,55	24	100,0%	17	6	0	1	0,45	36	100,0%	27	8	0	0,41	
SV	284	81	0	85	118	81	100,0%	50	24	6	1	0,49	0	0	0	0	0	85	100,0%	74	10	1	0	0,32	118	100,0%	64	48	6	0,50			
TL	85	22	0	26	37	22	100,0%	4	11	0	7	1,06	0	0	0	0	0	26	100,0%	23	3	0	0	0,31	37	100,0%	24	10	3	0,47			
TM	247	76	0	73	98	76	100,0%	62	13	1	0	0,35	0	0	0	0	0	73	100,0%	50	21	2	0	0,42	98	100,0%	87	11	0	0,31			
TR	150	39	0	71	40	39	100,0%	30	7	2	0	0,39	0	0	0	0	0	40	100,0%	57	14	0	0	0,35	40	100,0%	31	8	1	0,38			
VL	174	60	0	50	64	60	100,0%	36	18	5	1	0,51	0	0	0	0	0	50	100,0%	35	13	1	1	0,44	64	100,0%	50	12	1	0,39			
VN	107	34	0	29	44	34	100,0%	33	1	0	0	0,26	0	0	0	0	0	29	100,0%	24	5	0	0	0,34	44	100,0%	40	4	0	0,30			
VS	163	41	0	53	69	41	100,0%	36	5	0	0	0,31	0	0	0	0	0	53	100,0%	37	15	1	0	0,41	69	100,0%	57	12	0	0,34			
Total 2017	9.201	2.942	89	2.743	3.427	2.942	100,0%	1.894	785	145	118	0,50	89	100,0%	56	27	6	0	0,47	2.743	100,0%	2.014	642	64	23	0,41	3.427	100,0%	2.471	858	68	30	0,41
Total 2016	11.118	3.792	125	3.141	4.060	1.583	41,7%	56	1.100	382	45	0,89	74	59,2%	8	48	17	1	0,83	979	31,2%	163	634	162	20	0,78	1.314	32,4%	157	937	191	29	0,79
Total 2015	13.685	4.240	93	4.045	5.307	1.787	42,1%	69	1.203	437	78	0,91	47	50,5%	0	23	21	3	1,05	1.273	31,5%	164	870	208	31	0,80	1.779	33,5%	174	1.268	304	33	0,81
Total 2014	13.699	5.373	85	3.362	4.879	2.199	40,9%	86	1.471	563	79	0,90	40	47,1%	0	33	6	1	0,86	1.001	29,8%	50	747	181	23	0,84	1.783	36,5%	98	1.233	360	92	0,89

Scor * Medie ponderată a modificărilor notelor inițiale pe tranșe. Ponderile considerate sunt 0,25 pe primul interval, 0,75 pe al doilea, 1,25 pe al treilea și 2 pe ultimul interval

Judet	Lucrări ale căror note au fost modificate																																			
	Proba E)a)								Proba E)b)								Proba E)c)								Proba E)d)											
	TOTAL	Au crescut nota				Au micșorat nota				TOTAL													TOTAL													
	< 0,5 p	0,5-1 p	1-1,5 p	> 1,5 p	< 0,5 p	0,5-1 p	1-1,5 p	> 1,5 p		< 0,5 p	0,5-1 p	1-1,5 p	> 1,5 p	< 0,5 p	0,5-1 p	1-1,5 p	> 1,5 p		< 0,5 p	0,5-1 p	1-1,5 p	> 1,5 p	< 0,5 p	0,5-1 p	1-1,5 p	> 1,5 p		< 0,5 p	0,5-1 p	1-1,5 p	> 1,5 p					
AB	47	27,66%	17,02%	8,51%	4,26%	31,91%	10,64%	0,00%	0,00%	0									40	32,50%	17,50%	2,50%	0,00%	32,50%	12,50%	2,50%	0,00%	44	38,64%	4,55%	0,00%	0,00%	36,36%	18,18%	0,00%	2,27%
AG	45	44,44%	11,11%	2,22%	2,22%	20,00%	17,78%	2,22%	0,00%	0									76	43,42%	11,84%	0,00%	1,32%	27,63%	13,16%	2,63%	0,00%	104	37,50%	11,54%	0,00%	0,00%	29,81%	12,50%	2,88%	5,77%
AR	42	28,57%	2,38%	2,38%	4,76%	28,57%	30,95%	0,00%	2,38%	1	100,00%	0,00%	0,00%	0,00%	0,00%	0,00%	0,00%	0,00%	68	45,59%	16,18%	0,00%	0,00%	23,53%	14,71%	0,00%	0,00%	69	28,99%	4,35%	1,45%	1,45%	34,78%	23,19%	2,90%	2,90%
B	431	45,24%	23,67%	1,86%	0,93%	22,51%	5,10%	0,70%	0,00%	2	100,00%	0,00%	0,00%	0,00%	0,00%	0,00%	0,00%	0,00%	387	45,74%	19,64%	2,07%	0,26%	25,84%	6,46%	0,00%	0,00%	498	41,77%	12,45%	0,80%	0,00%	35,54%	9,44%	0,00%	0,00%
BC	89	38,20%	21,35%	6,74%	5,62%	23,60%	4,49%	0,00%	0,00%	0									90	46,67%	20,00%	7,78%	2,22%	21,11%	1,11%	1,11%	0,00%	72	33,33%	16,67%	2,78%	1,39%	34,72%	6,94%	1,39%	2,78%
BH	63	31,75%	17,46%	3,17%	0,00%	25,40%	15,87%	6,35%	0,00%	13	30,77%	0,00%	0,00%	0,00%	23,08%	38,46%	7,69%	0,00%	64	31,25%	26,56%	0,00%	0,00%	35,94%	6,25%	0,00%	0,00%	77	37,66%	7,79%	0,00%	0,00%	42,86%	9,09%	2,60%	0,00%
BN	22	27,27%	18,18%	13,64%	0,00%	27,27%	13,64%	0,00%	0,00%	0									29	48,28%	6,90%	6,90%	0,00%	17,24%	17,24%	3,45%	0,00%	38	47,37%	7,89%	0,00%	0,00%	39,47%	2,63%	2,63%	0,00%
BR	47	42,55%	17,02%	4,26%	0,00%	29,79%	6,38%	0,00%	0,00%	0									53	33,96%	15,09%	1,89%	5,66%	32,08%	11,32%	0,00%	0,00%	67	52,24%	10,45%	2,99%	0,00%	25,37%	5,97%	2,99%	0,00%
BT	39	46,15%	20,51%	5,13%	0,00%	17,95%	10,26%	0,00%	0,00%	0									50	22,00%	6,00%	2,00%	0,00%	44,00%	24,00%	0,00%	2,00%	74	21,62%	2,70%	0,00%	0,00%	35,14%	35,14%	1,35%	4,05%
BV	86	20,93%	16,28%	16,28%	29,07%	16,28%	1,16%	0,00%	0,00%	5	60,00%	40,00%	0,00%	0,00%	0,00%	0,00%	0,00%	0,00%	81	29,63%	12,35%	2,47%	0,00%	41,98%	13,58%	0,00%	0,00%	103	37,86%	31,07%	4,85%	0,97%	17,48%	7,77%	0,00%	0,00%
BZ	77	42,86%	20,78%	2,60%	0,00%	24,68%	5,19%	1,30%	2,60%	0									57	35,09%	5,26%	1,75%	0,00%	35,09%	14,04%	5,26%	3,51%	81	28,40%	13,58%	0,00%	0,00%	38,27%	14,81%	2,47%	2,47%
CJ	77	37,66%	25,97%	1,30%	0,00%	16,88%	18,18%	0,00%	0,00%	5	20,00%	0,00%	20,00%	0,00%	60,00%	0,00%	0,00%	0,00%	39	41,03%	25,64%	2,56%	0,00%	25,64%	5,13%	0,00%	0,00%	79	54,43%	17,72%	1,27%	0,00%	24,05%	2,53%	0,00%	0,00%
CL	34	20,59%	23,53%	2,94%	17,65%	20,59%	14,71%	0,00%	0,00%	0									45	48,89%	15,56%	0,00%	2,22%	26,67%	6,67%	0,00%	0,00%	46	41,30%	28,26%	2,17%	0,00%	19,57%	4,35%	4,35%	0,00%
CS	48	33,33%	4,17%	0,00%	0,00%	54,17%	8,33%	0,00%	0,00%	0									66	56,06%	13,64%	0,00%	0,00%	28,79%	1,52%	0,00%	0,00%	52	40,38%	21,15%	0,00%	0,00%	32,69%	5,77%	0,00%	0,00%
CT	114	42,11%	9,65%	0,00%	1,75%	35,96%	8,77%	0,88%	0,88%	0									119	48,74%	6,72%	0,00%	0,00%	35,29%	7,56%	1,68%	0,00%	166	37,95%	9,64%	1,20%	0,00%	36,14%	14,46%	0,60%	0,00%
CV	24	29,17%	4,17%	0,00%	0,00%	33,33%	20,83%	12,50%	0,00%	6	50,00%	50,00%	0,00%	0,00%	0,00%	0,00%	0,00%	0,00%	18	38,89%	22,22%	5,56%	0,00%	33,33%	0,00%	0,00%	0,00%	25	32,00%	4,00%	0,00%	0,00%	40,00%	20,00%	4,00%	0,00%
DB	60	41,67%	30,00%	6,67%	1,67%	13,33%	5,00%	1,67%	0,00%	0									63	44,44%	26,98%	3,17%	1,59%	22,22%	1,59%	0,00%	0,00%	84	46,43%	21,43%	0,00%	0,00%	27,38%	4,76%	0,00%	0,00%
DJ	68	50,00%	7,35%	1,47%	0,00%	36,76%	2,94%	1,47%	0,00%	0									87	42,53%	32,18%	3,45%	1,15%	14,94%	5,75%	0,00%	0,00%	72	51,39%	6,94%	0,00%	0,00%	29,17%	12,50%	0,00%	0,00%
GJ	93	27,96%	24,73%	11,83%	25,81%	9,68%	0,00%	0,00%	0,00%	0									61	31,15%	16,39%	0,00%	3,28%	37,70%	8,20%	3,28%	0,00%	60	43,33%	21,67%	3,33%	0,00%	16,67%	15,00%	0,00%	0,00%
GL	76	22,37%	11,84%	1,32%	0,00%	26,32%	31,58%	3,95%	2,63%	0									66	45,45%	3,03%	0,00%	0,00%	42,42%	9,09%	0,00%	0,00%	100	39,00%	11,00%	1,00%	0,00%	27,00%	20,00%	2,00%	0,00%
GR	58	27,59%	27,59%	3,45%	0,00%	29,31%	6,90%	5,17%	0,00%	0									39	28,21%	2,56%	0,00%	0,00%	46,15%	17,95%	5,13%	0,00%	40	52,50%	7,50%	0,00%	0,00%	32,50%	7,50%	0,00%	0,00%
HD	49	32,65%	10,20%	4,08%	2,04%	32,65%	18,37%	0,00%	0,00%	0									41	36,59%	9,76%	0,00%	2,44%	36,59%	14,63%	0,00%	0,00%	59	57,63%	25,42%	0,00%	0,00%	15,25%	1,69%	0,00%	0,00%
HR	174	35,06%	13,22%	0,57%	0,00%	32,76%	17,82%	0,57%	0,00%	46	36,96%	10,87%	6,52%	0,00%	30,43%	13,04%	2,17%	0,00%	46	58,70%	19,57%	0,00%	0,00%	13,04%	8,70%	0,00%	0,00%	62	41,94%	14,52%	0,00%	0,00%	35,48%	8,06%	0,00%	0,00%
IF	38	36,84%	13,16%	0,00%	0,00%	28,95%	7,89%	13,16%	0,00%	0									36	27,78%	0,00%	0,00%	0,00%	47,22%	22,22%	2,78%	0,00%	31	35,48%	9,68%	0,00%	0,00%	35,48%	12,90%	0,00%	6,45%
IL	29	10,34%	6,90%	0,00%	0,00%	24,14%	6,90%	24,14%	27,59%	0									37	62,16%	2,70%	0,00%	0,00%	32,43%	2,70%	0,00%	0,00%	59	38,98%	3,39%	1,69%	0,00%	37,29%	16,95%	1,69%	0,00%
IS	65	36,92%	21,54%	4,62%	3,08%	23,08%	7,69%	0,00%	3,08%	0									95	54,74%	12,63%	1,05%	2,11%	25,26%	2,11%	2,11%	0,00%	110	50,00%	20,91%	2,73%	2,73%	17,27%	3,64%	0,91%	1,82%
MH	39	41,03%	23,08%	2,56%	0,00%	23,08%	7,69%	2,56%	0,00%	0									46	41,30%	8,70%	0,00%	0,00%	39,13%	10,87%	0,00%	0,00%	53	60,38%	20,75%	0,00%	0,00%	11,32%	7,55%	0,00%	0,00%
MM	80	41,25%	13,75%	2,50%	0,00%	23,75%	16,25%	2,50%	0,00%	2	0,00%	100,00%	0,00%	0,00%	0,00%	0,00%	0,00%	0,00%	77	27,27%	5,19%	0,00%	0,00%	33,77%	24,68%	5,19%	3,90%	101	31,68%	19,80%	0,99%	0,00%	32,67%	12,87%	1,98%	0,00%
MS	123	43,09%	9,76%	0,00%	0,00%	41,46%	5,69%	0,00%	0,00%	4	0,00%	25,00%	0,00%	0,00%	75,00%	0,00%	0,00%	0,00%	75	46,67%	9,33%	0,00%	0,00%	30,67%	13,33%	0,00%	0,00%	94	56,38%	18,09%	0,00%	0,00%	23,40%	2,13%	0,00%	0,00%
NT	67	52,24%	22,39%	1,49%	0,00%	23,88%	0,00%	0,00%	0,00%	0									54	57,41%	20,37%	0,00%	0,00%	20,37%	1,85%	0,00%	0,00%	88	42,05%	25,00%	1,14%	1,14%	28,41%	2,27%	0,00%	0,00%
OT	55	40,00%	12,73%	0,00%	0,00%	30,91%	9,09%	5,45%	1,82%	0									58	32,76%	18,97%	6,90%	0,00%	20,69%	20,69%	0,00%	0,00%	63	20,63%	7,94%	0,00%	1,59%	47,62%	20,63%	1,59%	0,00%
PH	103	29,13%	25,24%	10,68%	16,50%	17,48%	0,97%	0,00%	0,00%	0									105	39,05%	9,52%	2,86%	0,00%	44,76%	3,81%	0,00%	0,00%	157	54,78%	26,75%	2,55%	0,00%	13,38%	2,55%	0,00%	0,00%
SB	42	40,48%	2,38%	2,38%	0,00%	40,48%	11,90%	2,38%	0,00%	0									43	41,86%	0,00%	0,00%	0,00%	37,21%	20,93%	0,00%	0,00%	60	33,33%	8,33%	0,00%	0,00%	40,00%	18,33%	0,00%	0,00%
SJ	29	44,83%	10,34%	3,45%	0,00%	27,59%	13,79%	0,00%	0,00%	0									21	47,62%	9,52%	0,00%	0,00%	28,57%	14,29%	0,00%	0,00%	33	39,39%	36,36%	3,03%	0,00%	18,18%	3,03%	0,00%	0,00%
SM	56	28,57%	33,93%	1,79%	0,00%	19,64%	16,07%	0,00%	0,00%	5	20,00%	60,00%	0,00%	0,00%	20,00%	0,00%	0,00%	0,00%	24	41,67%	12,50%	0,00%	0,00%	29,17%	12,50%	0,00%	4,17%	36	38,89%	2,78%	0,00%	2,78%	36,11%	19,44%	0,00%	0,00%
SV	81	46,91%	23,46%	6,17%	1,23%	14,81%	6,17%	1,23%	0,00%	0									85	56,47%	5,88%	0,00%	0,00%	30,59%	5,88%	1,18%	0,00%	118	45,76%	37,29%	5,08%	0,00%	8,47%	3,39%	0,00%	0,00%
TL	22	4,55%	4,55%	0,00%	0,00%	13,64%	45,45%	0,00%	31,82%	0									26	53,85%	7,69%	0,00%	0,00%	34,62%	3,85%	0,00%	0,00%	37	37,84%	13,51%	8,11%	0,00%	27,03%	13,51%	0,00%	0,00%
TM	76	48,68%	15,79%	1,32%	0,00%	32,89%	1,32%	0,00%	0,00%	0									73	35,62%	16,44%	2,74%	0,00%	32,88%	12,33%	0,00%	0,00%	98	38,78%	4,08%	0,00%	0,00%	50,00%	7,14%	0,00%	0,00%
TR																																				

Rata de promovare la Bacalaureat

Sesiunea august-septembrie 2017

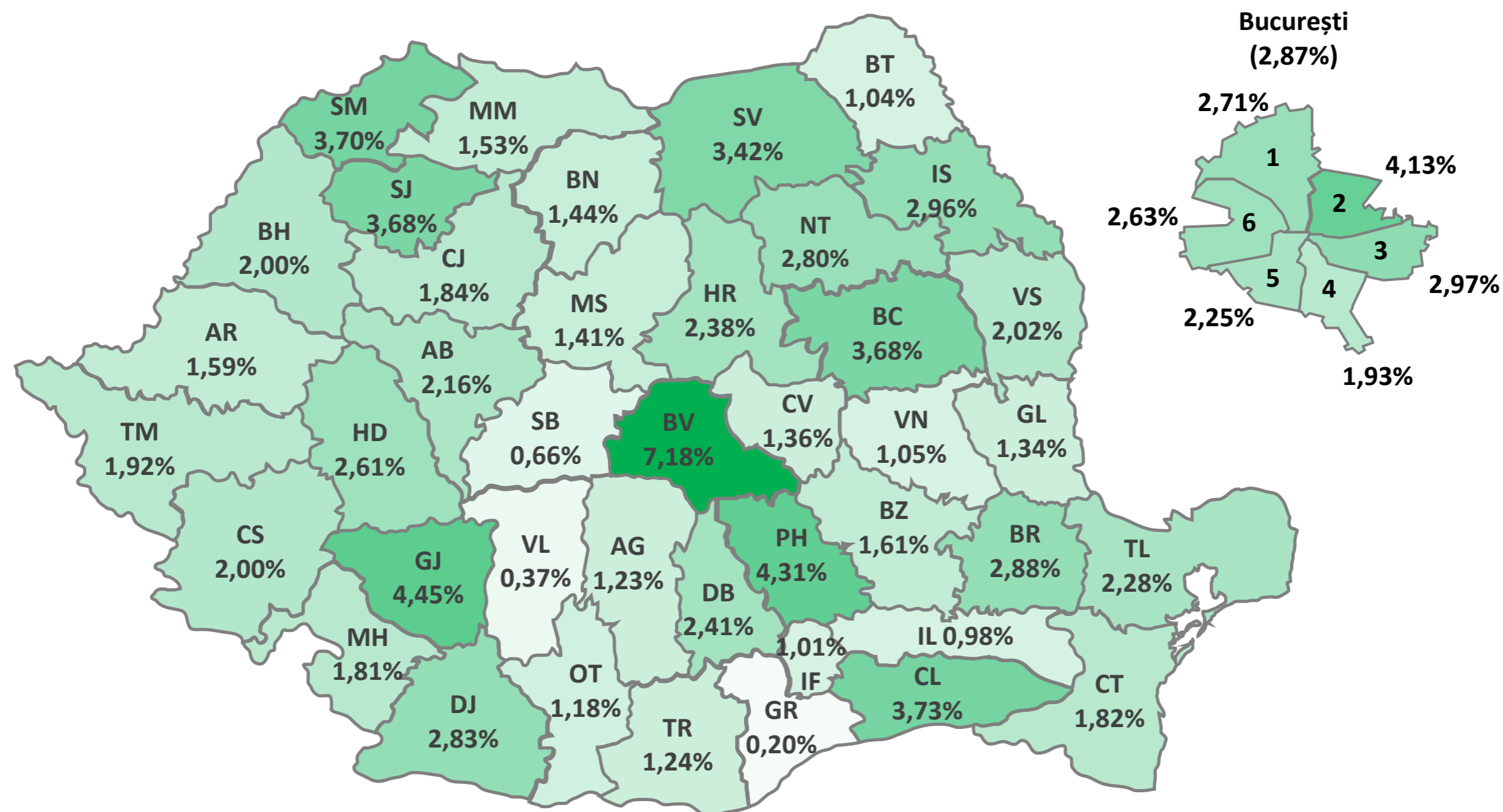


Rată de promovare relativ mică

Rată de promovare relativ mare

Variația ratei de promovare la Bacalaureat după contestații

Sesiunea august-septembrie 2017 - înainte și după contestații



Variație procentuală mică

Variație procentuală mare

	Candidați prezenți	Candidați reușiți	Candidați respinși	Candidați eliminați
Promoția curentă	19201	5920	13230	51
Rural	7228	2023	5186	19
Tehnologica	4312	1077	3225	10
Teoretica	2371	770	1593	8
Vocationala	545	176	368	1
Urban	11973	3897	8044	32
Tehnologica	5883	1599	4269	15
Teoretica	4493	1723	2758	12
Vocationala	1597	575	1017	5
Promoția anterioară	10655	2543	8053	59
Rural	3603	830	2754	19
Tehnologica	2236	507	1715	14
Teoretica	1134	253	877	4
Vocationala	233	70	162	1
Urban	7052	1713	5299	40
Tehnologica	4056	974	3058	24
Teoretica	2318	556	1752	10
Vocationala	678	183	489	6
Total	29.856	8.463	21.283	110

	Candidați prezenți	Candidați reușiți	Candidați respinși	Candidați eliminați
Promoția curentă	64,3%	30,8%	68,9%	0,3%
Rural	37,6%	28,0%	71,7%	0,3%
Tehnologica	59,7%	25,0%	74,8%	0,2%
Teoretica	32,8%	32,5%	67,2%	0,3%
Vocationala	7,5%	32,3%	67,5%	0,2%
Urban	62,4%	32,5%	67,2%	0,3%
Tehnologica	49,1%	27,2%	72,6%	0,3%
Teoretica	37,5%	38,3%	61,4%	0,3%
Vocationala	13,3%	36,0%	63,7%	0,3%
Promoția anterioară	35,7%	23,9%	75,6%	0,6%
Rural	33,8%	23,0%	76,4%	0,5%
Tehnologica	62,1%	22,7%	76,7%	0,6%
Teoretica	31,5%	22,3%	77,3%	0,4%
Vocationala	6,5%	30,0%	69,5%	0,4%
Urban	66,2%	24,3%	75,1%	0,6%
Tehnologica	57,5%	24,0%	75,4%	0,6%
Teoretica	32,9%	24,0%	75,6%	0,4%
Vocationala	9,6%	27,0%	72,1%	0,9%
TOTAL		28,3%		

Analiza candidaților respinși	
Promoția curentă	62,2%
Rural	39,2%
Tehnologica	62,2%
Teoretica	30,7%
Vocationala	7,1%
Urban	60,8%
Tehnologica	53,1%
Teoretica	34,3%
Vocationala	12,6%
Promoția anterioară	37,8%
Rural	34,2%
Tehnologica	62,3%
Teoretica	31,8%
Vocationala	5,9%
Urban	65,8%
Tehnologica	57,7%
Teoretica	33,1%
Vocationala	9,2%

Analiza ratei de promovare	
Promoția curentă - Urban - Teoretica	38,3%
Promoția curentă - Urban - Vocationala	36,0%
Promoția curentă - Urban - TOTAL	32,5%
Promoția curentă - Rural - Teoretica	32,5%
Promoția curentă - Rural - Vocationala	32,3%
Promoția curentă - TOTAL	30,8%
Promoția anterioară - Rural - Vocationala	30,0%
TOTAL	28,3%
Promoția curentă - Rural - TOTAL	28,0%
Promoția curentă - Urban - Tehnologica	27,2%
Promoția anterioară - Urban - Vocationala	27,0%
Promoția curentă - Rural - Tehnologica	25,0%
Promoția anterioară - Urban - TOTAL	24,3%
Promoția anterioară - Urban - Tehnologica	24,0%
Promoția anterioară - Urban - Teoretica	24,0%
Promoția anterioară - TOTAL	23,9%
Promoția anterioară - Rural - TOTAL	23,0%
Promoția anterioară - Rural - Tehnologica	22,7%
Promoția anterioară - Rural - Teoretica	22,3%

Analiza candidaților reușiți	
Promoția curentă	70,0%
Rural	34,2%
Tehnologica	53,2%
Teoretica	38,1%
Vocationala	8,7%
Urban	65,8%
Tehnologica	41,0%
Teoretica	44,2%
Vocationala	14,8%
Promoția anterioară	30,0%
Rural	32,6%
Tehnologica	61,1%
Teoretica	30,5%
Vocationala	8,4%
Urban	67,4%
Tehnologica	56,9%
Teoretica	32,5%
Vocationala	10,7%

Analiza candidaților respinși	
Rural	37,3%
Tehnologica	62,2%
Teoretica	31,1%
Vocationala	6,7%
Urban	62,7%
Tehnologica	54,9%
Teoretica	33,8%
Vocationala	11,3%

Analiza candidaților prezenți	
Rural	36,3%
Tehnologica	60,5%
Teoretica	32,4%
Vocationala	7,2%
Urban	63,7%
Tehnologica	52,2%
Teoretica	35,8%
Vocationala	12,0%

Rezultate bacalaureat - SINTEZĂ SESIUNEA II (toți candidații) 2017																					
Județ	Candidați înscriși	Candidați prezenți	Candidați neprezenți	Candidați eliminați din examen	Candidați respinși total	Candidați respinși cu media 5-5.49	Candidați respinși cu media 5,5-5.98	Candidați reușiți	Candidați cu media 6-6,49	Candidați cu media 6,5-6,99	Candidați cu media 7-7,49	Candidați cu media 7,5-7,99	Candidați cu media 8-8,49	Candidați cu media 8,5-8,99	Candidați cu media 9-9,49	Candidați cu media 9,5-9,99	Candidați cu media 10	Rată de promovare 2017	Rată de promovare 2016	Variație procente 2017-2016	Județ
AB	600	463	137	1	312	22	66	150	68	49	17	10	3	2	1	0	0	32,4%	36,9%	-4,5%	AB
AG	1.222	892	330	4	629	46	104	259	130	67	38	19	3	1	1	0	0	29,0%	31,1%	-2,1%	AG
AR	929	694	235	1	479	39	82	214	125	59	22	7	1	0	0	0	0	30,8%	23,6%	7,2%	AR
B	4.642	3.552	1.090	13	2.616	246	547	923	580	236	69	23	9	4	2	0	0	26,0%	21,9%	4,1%	B
BC	920	707	213	1	485	38	88	221	127	56	24	7	4	2	1	0	0	31,3%	25,9%	5,4%	BC
BH	1.198	950	248	4	679	39	116	267	167	66	24	6	3	1	0	0	0	28,1%	24,0%	4,1%	BH
BN	470	348	122	2	250	20	53	96	49	25	14	6	1	1	0	0	0	27,6%	27,8%	-0,2%	BN
BR	549	416	133	1	296	21	72	119	76	25	13	3	0	2	0	0	0	28,6%	25,6%	3,0%	BR
BT	623	481	142	1	330	28	63	150	85	34	17	11	2	1	0	0	0	31,2%	30,4%	0,8%	BT
BV	901	696	205	4	470	35	87	222	133	55	22	6	5	1	0	0	0	31,9%	34,8%	-2,9%	BV
BZ	801	621	180	2	476	24	84	143	89	39	9	3	2	0	1	0	0	23,0%	24,9%	-1,9%	BZ
CJ	954	762	192	4	516	37	102	242	137	68	20	10	4	2	1	0	0	31,8%	29,3%	2,5%	CJ
CL	589	429	160	3	307	23	48	119	75	27	12	2	2	1	0	0	0	27,7%	22,2%	5,5%	CL
CS	628	449	179	8	323	24	49	118	78	27	11	2	0	0	0	0	0	26,3%	35,5%	-9,2%	CS
CT	1.552	1.156	396	4	805	51	162	347	215	92	31	5	3	0	1	0	0	30,0%	26,0%	4,0%	CT
CV	376	295	81	1	185	8	27	109	64	25	14	4	1	1	0	0	0	36,9%	23,7%	13,2%	CV
DB	1.041	788	253	1	548	54	119	239	141	65	20	7	2	3	1	0	0	30,3%	24,5%	5,8%	DB
DJ	1.170	884	286	2	608	32	128	274	163	64	28	10	7	1	1	0	0	31,0%	27,8%	3,2%	DJ
GJ	1.163	877	286	1	652	23	102	224	137	57	25	4	1	0	0	0	0	25,5%	16,7%	8,8%	GJ
GL	981	749	232	0	520	43	99	229	122	62	32	9	3	1	0	0	0	30,6%	30,7%	-0,2%	GL
GR	698	508	190	3	427	25	58	78	48	18	10	1	1	0	0	0	0	15,4%	17,7%	-2,4%	GR
HD	800	612	188	3	449	34	86	160	105	36	13	3	3	0	0	0	0	26,1%	26,6%	-0,5%	HD
HR	805	671	134	1	506	11	71	164	84	61	16	2	1	0	0	0	0	24,4%	31,1%	-6,6%	HR
IF	694	493	201	6	406	29	52	81	58	17	4	1	0	1	0	0	0	16,4%	14,2%	2,3%	IF
IL	523	410	113	2	309	18	49	99	66	25	3	4	1	0	0	0	0	24,1%	26,4%	-2,3%	IL
IS	1.173	844	329	1	549	41	111	294	186	62	21	8	11	3	1	2	0	34,8%	33,8%	1,1%	IS
MH	548	386	162	3	299	14	40	84	58	14	10	1	0	1	0	0	0	21,8%	23,7%	-2,0%	MH
MM	1.260	981	279	3	671	40	128	307	195	66	29	8	8	1	0	0	0	31,3%	23,7%	7,6%	MM
MS	1.194	920	274	2	688	36	114	230	130	64	29	3	2	1	1	0	0	25,0%	25,1%	-0,1%	MS
NT	831	642	189	1	442	34	113	199	119	52	19	4	1	2	2	0	0	31,0%	32,9%	-1,9%	NT
OT	940	677	263	2	478	28	88	197	117	56	18	4	1	1	0	0	0	29,1%	29,6%	-0,5%	OT
PH	1.296	998	298	1	697	52	169	300	202	60	22	11	3	1	0	1	0	30,1%	25,4%	4,7%	PH
SB	606	457	149	1	315	26	64	141	82	39	15	4	1	0	0	0	0	30,9%	24,0%	6,9%	SB
SJ	370	299	71	0	223	16	46	76	43	25	5	3	0	0	0	0	0	25,4%	24,0%	1,4%	SJ
SM	601	460	141	1	316	21	74	143	95	28	12	6	1	0	1	0	0	31,1%	21,0%	10,1%	SM
SV	1.295	936	359	2	687	55	160	247	153	61	20	6	6	1	0	0	0	26,4%	21,8%	4,6%	SV
TL	352	263	89	0	187	12	43	76	52	14	9	1	0	0	0	0	0	28,9%	24,4%	4,5%	TL
TM	1.203	885	318	10	615	56	117	260	157	60	30	8	3	2	0	0	0	29,4%	28,0%	1,4%	TM
TR	828	646	182	8	439	28	91	199	118	47	21	9	2	2	0	0	0	30,8%	23,1%	7,7%	TR
VL	728	539	189	1	397	26	67	141	83	43	11	2	1	1	0	0	0	26,2%	24,2%	2,0%	VL
VN	635	476	159	0	340	27	64	136	76	35	14	7	3	1	0	0	0	28,6%	21,9%	6,7%	VN
VS	762	544	218	1	357	33	91	186	122	34	21	8	0	1	0	0	0	34,2%	30,3%	3,9%	VS
TOTAL	39.451	29.856	9.595	110	21.283	1.515	4.094	8.463	5.110	2.115	814	258	105	43	15	3	0	28,3%	25,7%	2,6%	TOTAL

Rezultate bacalaureat - SINTEZĂ SESIUNEA II (toți candidații) Filiera Teoretică 2017

Județ	Candidați înscriși	Candidați prezenți	Candidați neprezenți	Candidați eliminați din examen	Candidați respinși total	Candidați respinși cu media 5-5.49	Candidați respinși cu media 5,5-5.98	Candidați reușiți	Candidați cu media 6-6,49	Candidați cu media 6,5-6,99	Candidați cu media 7-7,49	Candidați cu media 7,5-7,99	Candidați cu media 8-8,49	Candidați cu media 8,5-8,99	Candidați cu media 9-9,49	Candidați cu media 9,5-9,99	Candidați cu media 10	Rată de promovare 2017	Rată de promovare 2016	Variație procente 2017-2016	Județ
AB	119	101	18	1	69	9	21	31	14	10	4	2	1	0	0	0	0	30,7%	48,1%	-17,4%	AB
AG	218	167	51	0	107	8	26	60	24	20	11	3	1	1	0	0	0	35,9%	44,7%	-8,8%	AG
AR	274	217	57	0	146	10	33	71	43	19	4	4	1	0	0	0	0	32,7%	22,2%	10,5%	AR
B	1.940	1.578	362	4	1.114	121	287	460	277	119	41	15	5	2	1	0	0	29,2%	25,1%	4,1%	B
BC	312	255	57	0	167	11	39	88	47	27	8	3	2	1	0	0	0	34,5%	37,1%	-2,6%	BC
BH	535	442	93	2	297	16	60	143	78	43	15	4	2	1	0	0	0	32,4%	28,9%	3,4%	BH
BN	131	109	22	0	77	5	11	32	11	7	7	5	1	1	0	0	0	29,4%	28,7%	0,7%	BN
BR	201	170	31	0	113	11	32	57	35	10	9	3	0	0	0	0	0	33,5%	30,5%	3,0%	BR
BT	251	210	41	1	135	7	29	74	41	13	11	7	1	1	0	0	0	35,2%	31,0%	4,3%	BT
BV	269	229	40	3	148	8	38	78	46	19	9	3	1	0	0	0	0	34,1%	38,5%	-4,4%	BV
BZ	218	193	25	2	139	11	26	52	34	10	7	0	0	0	1	0	0	26,9%	36,0%	-9,1%	BZ
CJ	232	201	31	1	128	12	23	72	37	21	5	5	2	1	1	0	0	35,8%	30,2%	5,6%	CJ
CL	237	191	46	2	128	12	26	61	40	13	5	1	1	1	0	0	0	31,9%	26,4%	5,6%	CL
CS	252	195	57	1	138	12	26	56	33	16	6	1	0	0	0	0	0	28,7%	41,6%	-12,9%	CS
CT	442	337	105	2	212	12	52	123	69	33	13	5	2	0	1	0	0	36,5%	32,4%	4,1%	CT
CV	133	107	26	0	63	1	10	44	21	12	7	2	1	1	0	0	0	41,1%	26,6%	14,5%	CV
DB	487	390	97	1	265	32	62	124	71	31	10	6	2	3	1	0	0	31,8%	27,9%	3,9%	DB
DJ	379	307	72	0	200	12	46	107	61	27	8	7	3	0	1	0	0	34,9%	30,1%	4,7%	DJ
GJ	209	171	38	0	117	2	28	54	32	10	10	1	1	0	0	0	0	31,6%	16,8%	14,8%	GJ
GL	216	164	52	0	114	8	25	50	26	12	8	3	0	1	0	0	0	30,5%	42,7%	-12,2%	GL
GR	297	231	66	2	180	12	34	49	31	10	8	0	0	0	0	0	0	21,2%	25,3%	-4,1%	GR
HD	220	183	37	0	117	12	27	66	42	14	7	1	2	0	0	0	0	36,1%	39,4%	-3,4%	HD
HR	151	131	20	0	84	3	25	47	18	19	8	1	1	0	0	0	0	35,9%	40,6%	-4,7%	HR
IF	288	217	71	1	187	15	29	29	22	6	0	1	0	0	0	0	0	13,4%	16,4%	-3,1%	IF
IL	144	126	18	0	92	4	20	34	26	6	0	1	1	0	0	0	0	27,0%	29,1%	-2,1%	IL
IS	284	206	78	0	116	15	22	90	48	18	5	5	9	3	1	1	0	43,7%	33,9%	9,8%	IS
MH	198	148	50	1	112	4	23	35	20	6	7	1	0	1	0	0	0	23,6%	29,6%	-6,0%	MH
MM	475	393	82	0	251	15	55	142	92	30	15	1	3	1	0	0	0	36,1%	26,4%	9,7%	MM
MS	335	273	62	0	188	9	40	85	41	24	16	0	2	1	1	0	0	31,1%	32,3%	-1,2%	MS
NT	128	104	24	1	58	7	14	45	26	12	3	0	1	1	2	0	0	43,3%	40,2%	3,1%	NT
OT	412	343	69	0	236	14	50	107	66	29	10	2	0	0	0	0	0	31,2%	37,5%	-6,3%	OT
PH	302	251	51	1	164	12	42	86	47	16	14	7	1	0	0	1	0	34,3%	33,8%	0,5%	PH
SB	86	67	19	0	41	7	12	26	12	9	3	1	1	0	0	0	0	38,8%	32,0%	6,8%	SB
SJ	132	113	19	0	81	5	18	32	16	11	3	2	0	0	0	0	0	28,3%	29,1%	-0,8%	SJ
SM	197	159	38	0	94	10	24	65	42	12	6	4	1	0	0	0	0	40,9%	26,7%	14,1%	SM
SV	508	372	136	1	261	24	80	110	68	27	7	4	4	0	0	0	0	29,6%	24,2%	5,4%	SV
TL	88	75	13	0	46	2	15	29	17	8	3	1	0	0	0	0	0	38,7%	37,0%	1,6%	TL
TM	424	343	81	2	231	26	44	110	65	26	12	4	3	0	0	0	0	32,1%	30,5%	1,5%	TM
TR	486	396	90	5	268	21	59	123	76	26	13	6	1	1	0	0	0	31,1%	24,8%	6,2%	TR
VL	208	156	52	0	108	7	21	48	29	10	6	1	1	1	0	0	0	30,8%	25,0%	5,8%	VL
VN	163	120	43	0	80	1	25	40	21	12	5	1	0	1	0	0	0	33,3%	24,3%	9,1%	VN
VS	241	175	66	0	108	8	36	67	41	11	10	4	0	1	0	0	0	38,3%	43,4%	-5,1%	VS
TOTAL	12.822	10.316	2.506	34	6.980	553	1.615	3.302	1.906	814	359	128	58	25	10	2	0	32,0%	30,2%	1,8%	TOTAL

Rezultate bacalaureat - SINTEZĂ SESIUNEA II (toți candidații) Filiera Tehnologică 2017

Județ	Candidați înscriși	Candidați prezenți	Candidați neprezenți	Candidați eliminați din examen	Candidați respinși total	Candidați respinși cu media 5-5.49	Candidați respinși cu media 5,5-5.98	Candidați reușiți	Candidați cu media 6-6,49	Candidați cu media 6,5-6,99	Candidați cu media 7-7,49	Candidați cu media 7,5-7,99	Candidați cu media 8-8,49	Candidați cu media 8,5-8,99	Candidați cu media 9-9,49	Candidați cu media 9,5-9,99	Candidați cu media 10	Rată de promovare 2017	Rată de promovare 2016	Variație procente 2017-2016	Județ
AB	428	315	113	0	216	11	41	99	47	29	11	7	2	2	1	0	0	31,4%	30,8%	0,7%	AB
AG	857	601	256	3	437	29	64	161	82	36	25	15	2	0	1	0	0	26,8%	24,8%	2,0%	AG
AR	559	404	155	1	290	26	36	113	65	31	14	3	0	0	0	0	0	28,0%	23,9%	4,0%	AR
B	2.243	1.611	632	8	1.247	91	190	356	228	94	24	5	2	2	1	0	0	22,1%	18,6%	3,5%	B
BC	524	391	133	1	281	21	34	109	64	24	14	4	2	1	0	0	0	27,9%	20,7%	7,2%	BC
BH	546	416	130	2	316	19	42	98	70	17	9	1	1	0	0	0	0	23,6%	19,1%	4,5%	BH
BN	279	195	84	2	140	9	33	53	32	14	6	1	0	0	0	0	0	27,2%	26,7%	0,5%	BN
BR	282	188	94	1	148	8	28	39	25	11	2	0	0	1	0	0	0	20,7%	22,5%	-1,7%	BR
BT	299	207	92	0	150	16	23	57	31	16	5	4	1	0	0	0	0	27,5%	27,2%	0,4%	BT
BV	556	406	150	1	282	18	38	123	74	32	12	2	2	1	0	0	0	30,3%	33,0%	-2,7%	BV
BZ	480	350	130	0	278	7	43	72	41	25	1	3	2	0	0	0	0	20,6%	16,3%	4,3%	BZ
CJ	572	433	139	2	314	18	52	117	69	32	12	2	2	0	0	0	0	27,0%	26,8%	0,2%	CJ
CL	327	216	111	1	163	11	18	52	30	13	7	1	1	0	0	0	0	24,1%	18,6%	5,5%	CL
CS	337	220	117	7	163	7	18	50	36	9	4	1	0	0	0	0	0	22,7%	30,1%	-7,4%	CS
CT	963	708	255	2	520	35	88	186	121	47	17	0	1	0	0	0	0	26,3%	23,5%	2,8%	CT
CV	175	127	48	1	91	5	15	35	24	5	5	1	0	0	0	0	0	27,6%	23,3%	4,2%	CV
DB	455	320	135	0	231	15	43	89	52	28	8	1	0	0	0	0	0	27,8%	21,2%	6,6%	DB
DJ	686	491	195	1	352	16	65	138	83	29	18	3	4	1	0	0	0	28,1%	26,1%	2,0%	DJ
GJ	830	604	226	1	459	18	56	144	86	42	13	3	0	0	0	0	0	23,8%	15,5%	8,3%	GJ
GL	677	520	157	0	364	29	62	156	83	44	21	5	3	0	0	0	0	30,0%	25,9%	4,1%	GL
GR	383	263	120	1	236	13	20	26	16	6	2	1	1	0	0	0	0	9,9%	11,5%	-1,6%	GR
HD	516	375	141	3	291	17	44	81	51	22	5	2	1	0	0	0	0	21,6%	19,7%	1,9%	HD
HR	517	423	94	1	342	6	38	80	41	31	7	1	0	0	0	0	0	18,9%	26,2%	-7,3%	HR
IF	322	216	106	5	171	8	14	40	28	8	3	0	0	1	0	0	0	18,5%	12,7%	5,8%	IF
IL	350	258	92	2	202	13	25	54	36	15	1	2	0	0	0	0	0	20,9%	24,4%	-3,4%	IL
IS	776	548	228	1	386	19	70	161	107	36	13	3	2	0	0	0	0	29,4%	34,5%	-5,2%	IS
MH	310	205	105	1	164	8	15	40	32	5	3	0	0	0	0	0	0	19,5%	19,3%	0,2%	MH
MM	669	495	174	3	361	18	61	131	79	29	13	5	5	0	0	0	0	26,5%	22,0%	4,5%	MM
MS	727	542	185	2	445	23	63	95	60	26	7	2	0	0	0	0	0	17,5%	20,4%	-2,9%	MS
NT	578	432	146	0	307	15	81	125	72	32	16	4	0	1	0	0	0	28,9%	29,9%	-1,0%	NT
OT	471	295	176	2	215	11	32	78	47	25	5	1	0	0	0	0	0	26,4%	21,2%	5,3%	OT
PH	974	729	245	0	524	40	122	205	149	42	8	4	2	0	0	0	0	28,1%	22,5%	5,7%	PH
SB	471	351	120	1	251	16	51	99	60	25	12	2	0	0	0	0	0	28,2%	22,3%	5,9%	SB
SJ	200	154	46	0	117	9	23	37	24	10	2	1	0	0	0	0	0	24,0%	20,1%	3,9%	SJ
SM	301	212	89	1	159	5	37	52	37	9	4	1	0	0	1	0	0	24,5%	16,5%	8,0%	SM
SV	718	511	207	1	389	27	69	121	76	30	11	1	2	1	0	0	0	23,7%	18,8%	4,9%	SV
TL	223	155	68	0	117	5	25	38	26	6	6	0	0	0	0	0	0	24,5%	18,4%	6,1%	TL
TM	659	440	219	2	318	25	54	120	67	31	16	4	0	2	0	0	0	27,3%	27,8%	-0,5%	TM
TR	291	207	84	2	143	5	26	62	34	16	7	3	1	1	0	0	0	30,0%	22,3%	7,7%	TR
VL	475	345	130	0	261	17	43	84	49	29	5	1	0	0	0	0	0	24,3%	23,9%	0,5%	VL
VN	413	305	108	0	224	21	28	81	48	17	8	5	3	0	0	0	0	26,6%	21,4%	5,1%	VN
VS	431	303	128	1	202	16	43	100	68	20	8	4	0	0	0	0	0	33,0%	23,4%	9,6%	VS
TOTAL	22.850	16.487	6.363	63	12.267	746	1.973	4.157	2.550	1.048	390	109	42	14	4	0	0	25,2%	22,7%	2,5%	TOTAL

Rezultate bacalaureat - SINTEZĂ SESIUNEA II (toți candidații) Filiera Vocațională 2017

Județ	Candidați înscrși	Candidați prezenți	Candidați neprezenți	Candidați eliminați din examen	Candidați respinși total	Candidați respinși cu media 5-5.49	Candidați respinși cu media 5,5-5.98	Candidați reușiți	Candidați cu media 6-6,49	Candidați cu media 6,5-6,99	Candidați cu media 7-7,49	Candidați cu media 7,5-7,99	Candidați cu media 8-8,49	Candidați cu media 8,5-8,99	Candidați cu media 9-9,49	Candidați cu media 9,5-9,99	Candidați cu media 10	Rată de promovare 2017	Rată de promovare 2016	Variație procente 2017-2016	Județ
AB	53	47	6	0	27	2	4	20	7	10	2	1	0	0	0	0	0	42,6%	41,8%	0,7%	AB
AG	147	124	23	1	85	9	14	38	24	11	2	1	0	0	0	0	0	30,6%	37,6%	-6,9%	AG
AR	96	73	23	0	43	3	13	30	17	9	4	0	0	0	0	0	0	41,1%	26,8%	14,3%	AR
B	459	363	96	1	255	34	70	107	75	23	4	3	2	0	0	0	0	29,5%	24,7%	4,8%	B
BC	84	61	23	0	37	6	15	24	16	5	2	0	0	0	1	0	0	39,3%	17,7%	21,6%	BC
BH	117	92	25	0	66	4	14	26	19	6	0	1	0	0	0	0	0	28,3%	22,0%	6,2%	BH
BN	60	44	16	0	33	6	9	11	6	4	1	0	0	0	0	0	0	25,0%	30,4%	-5,4%	BN
BR	66	58	8	0	35	2	12	23	16	4	2	0	0	1	0	0	0	39,7%	19,3%	20,4%	BR
BT	73	64	9	0	45	5	11	19	13	5	1	0	0	0	0	0	0	29,7%	40,3%	-10,6%	BT
BV	76	61	15	0	40	9	11	21	13	4	1	1	2	0	0	0	0	34,4%	35,0%	-0,6%	BV
BZ	103	78	25	0	59	6	15	19	14	4	1	0	0	0	0	0	0	24,4%	37,8%	-13,4%	BZ
CJ	150	128	22	1	74	7	27	53	31	15	3	3	0	1	0	0	0	41,4%	39,0%	2,4%	CJ
CL	25	22	3	0	16	0	4	6	5	1	0	0	0	0	0	0	0	27,3%	25,0%	2,3%	CL
CS	39	34	5	0	22	5	5	12	9	2	1	0	0	0	0	0	0	35,3%	34,2%	1,1%	CS
CT	147	111	36	0	73	4	22	38	25	12	1	0	0	0	0	0	0	34,2%	24,5%	9,7%	CT
CV	68	61	7	0	31	2	2	30	19	8	2	1	0	0	0	0	0	49,2%	20,0%	29,2%	CV
DB	99	78	21	0	52	7	14	26	18	6	2	0	0	0	0	0	0	33,3%	20,8%	12,5%	DB
DJ	105	86	19	1	56	4	17	29	19	8	2	0	0	0	0	0	0	33,7%	30,6%	3,1%	DJ
GJ	124	102	22	0	76	3	18	26	19	5	2	0	0	0	0	0	0	25,5%	26,2%	-0,7%	GJ
GL	88	65	23	0	42	6	12	23	13	6	3	1	0	0	0	0	0	35,4%	40,0%	-4,6%	GL
GR	18	14	4	0	11	0	4	3	1	2	0	0	0	0	0	0	0	21,4%	17,6%	3,8%	GR
HD	64	54	10	0	41	5	15	13	12	0	1	0	0	0	0	0	0	24,1%	26,2%	-2,1%	HD
HR	137	117	20	0	80	2	8	37	25	11	1	0	0	0	0	0	0	31,6%	35,9%	-4,3%	HR
IF	84	60	24	0	48	6	9	12	8	3	1	0	0	0	0	0	0	20,0%	10,4%	9,6%	IF
IL	29	26	3	0	15	1	4	11	4	4	2	1	0	0	0	0	0	42,3%	42,9%	-0,5%	IL
IS	113	90	23	0	47	7	19	43	31	8	3	0	0	0	0	1	0	47,8%	28,0%	19,8%	IS
MH	40	33	7	1	23	2	2	9	6	3	0	0	0	0	0	0	0	27,3%	23,3%	3,9%	MH
MM	116	93	23	0	59	7	12	34	24	7	1	2	0	0	0	0	0	36,6%	23,4%	13,2%	MM
MS	132	105	27	0	55	4	11	50	29	14	6	1	0	0	0	0	0	47,6%	27,3%	20,3%	MS
NT	125	106	19	0	77	12	18	29	21	8	0	0	0	0	0	0	0	27,4%	41,1%	-13,8%	NT
OT	57	39	18	0	27	3	6	12	4	2	3	1	1	1	0	0	0	30,8%	35,1%	-4,4%	OT
PH	20	18	2	0	9	0	5	9	6	2	0	0	0	1	0	0	0	50,0%	33,3%	16,7%	PH
SB	49	39	10	0	23	3	1	16	10	5	0	1	0	0	0	0	0	41,0%	25,0%	16,0%	SB
SJ	38	32	6	0	25	2	5	7	3	4	0	0	0	0	0	0	0	21,9%	22,7%	-0,9%	SJ
SM	103	89	14	0	63	6	13	26	16	7	2	1	0	0	0	0	0	29,2%	22,8%	6,4%	SM
SV	69	53	16	0	37	4	11	16	9	4	2	1	0	0	0	0	0	30,2%	31,7%	-1,6%	SV
TL	41	33	8	0	24	5	3	9	9	0	0	0	0	0	0	0	0	27,3%	22,5%	4,8%	TL
TM	120	102	18	6	66	5	19	30	25	3	2	0	0	0	0	0	0	29,4%	21,1%	8,3%	TM
TR	51	43	8	1	28	2	6	14	8	5	1	0	0	0	0	0	0	32,6%	13,0%	19,6%	TR
VL	45	38	7	1	28	2	3	9	5	4	0	0	0	0	0	0	0	23,7%	24,0%	-0,3%	VL
VN	59	51	8	0	36	5	11	15	7	6	1	1	0	0	0	0	0	29,4%	18,9%	10,5%	VN
VS	90	66	24	0	47	9	12	19	13	3	3	0	0	0	0	0	0	28,8%	25,7%	3,1%	VS
TOTAL	3.779	3.053	726	13	2.036	216	506	1.004	654	253	65	21	5	4	1	1	0	32,9%	27,7%	5,1%	TOTAL

Rezultate bacalaureat - SINTEZĂ SESIUNEA II (candidați din promoția curentă) 2017

Județ	Candidați înscriși	Candidați prezenți	Candidați neprezenți	Candidați eliminați din examen	Candidați respinși total	Candidați respinși cu media 5-5.49	Candidați respinși cu media 5,5-5.98	Candidați reușiți	Candidați cu media 6-6,49	Candidați cu media 6,5-6,99	Candidați cu media 7-7,49	Candidați cu media 7,5-7,99	Candidați cu media 8-8,49	Candidați cu media 8,5-8,99	Candidați cu media 9-9,49	Candidați cu media 9,5-9,99	Candidați cu media 10	Rată de promovare 2017	Rată de promovare 2016	Variație procente 2017-2016	Județ
AB	349	277	72	1	177	15	30	99	34	37	14	9	3	2	0	0	0	35,7%	41,6%	-5,9%	AB
AG	746	572	174	2	393	18	55	177	79	47	30	16	3	1	1	0	0	30,9%	33,6%	-2,7%	AG
AR	567	445	122	0	297	22	49	148	78	45	19	6	0	0	0	0	0	33,3%	25,8%	7,5%	AR
B	2.592	2.061	531	8	1.448	95	261	605	345	176	55	16	8	4	1	0	0	29,4%	25,9%	3,4%	B
BC	603	481	122	0	316	24	46	165	85	45	22	7	3	2	1	0	0	34,3%	28,8%	5,5%	BC
BH	755	612	143	2	436	23	65	174	101	47	18	5	2	1	0	0	0	28,4%	26,2%	2,2%	BH
BN	303	234	69	1	165	11	30	68	30	19	12	6	0	1	0	0	0	29,1%	30,7%	-1,6%	BN
BR	358	275	83	0	185	11	46	90	55	19	12	3	0	1	0	0	0	32,7%	27,4%	5,3%	BR
BT	420	326	94	1	220	18	32	105	56	22	15	10	2	0	0	0	0	32,2%	35,5%	-3,3%	BT
BV	561	449	112	3	293	22	45	153	83	41	18	6	4	1	0	0	0	34,1%	37,1%	-3,0%	BV
BZ	541	418	123	2	316	17	42	100	58	28	8	3	2	0	1	0	0	23,9%	28,6%	-4,7%	BZ
CJ	611	499	112	2	333	22	62	164	85	47	18	9	2	2	1	0	0	32,9%	31,0%	1,9%	CJ
CL	368	272	96	1	183	9	24	88	51	24	9	2	1	1	0	0	0	32,4%	24,8%	7,6%	CL
CS	402	300	102	3	216	15	33	81	50	22	7	2	0	0	0	0	0	27,0%	37,1%	-10,1%	CS
CT	994	758	236	2	504	22	90	252	145	69	29	5	3	0	1	0	0	33,2%	28,0%	5,2%	CT
CV	261	209	52	0	127	2	12	82	43	21	14	2	1	1	0	0	0	39,2%	25,4%	13,8%	CV
DB	620	480	140	0	307	27	63	173	93	47	20	7	2	3	1	0	0	36,0%	27,9%	8,1%	DB
DJ	744	565	179	1	378	17	67	186	105	42	22	9	6	1	1	0	0	32,9%	30,9%	2,0%	DJ
GJ	697	504	193	1	372	10	50	131	77	34	17	2	1	0	0	0	0	26,0%	19,0%	7,0%	GJ
GL	619	492	127	0	339	25	48	153	70	45	27	7	3	1	0	0	0	31,1%	34,3%	-3,2%	GL
GR	394	282	112	2	224	6	24	56	30	15	9	1	1	0	0	0	0	19,9%	19,1%	0,7%	GR
HD	467	367	100	2	254	15	39	111	67	28	11	2	3	0	0	0	0	30,2%	29,0%	1,3%	HD
HR	585	509	76	1	369	5	46	139	70	52	14	2	1	0	0	0	0	27,3%	31,6%	-4,3%	HR
IF	361	261	100	2	212	12	21	47	29	13	3	1	0	1	0	0	0	18,0%	17,7%	0,3%	IF
IL	336	275	61	1	200	7	25	74	47	19	3	4	1	0	0	0	0	26,9%	28,3%	-1,3%	IL
IS	773	571	202	1	366	22	65	204	115	47	19	7	10	3	1	2	0	35,7%	36,5%	-0,8%	IS
MH	308	229	79	0	174	8	21	55	35	12	6	1	0	1	0	0	0	24,0%	29,6%	-5,6%	MH
MM	813	641	172	1	419	23	66	221	133	52	20	7	8	1	0	0	0	34,5%	26,6%	7,8%	MM
MS	833	635	198	2	454	21	64	179	90	55	27	3	2	1	1	0	0	28,2%	28,4%	-0,3%	MS
NT	595	471	124	0	316	26	77	155	88	43	17	4	1	0	2	0	0	32,9%	32,7%	0,2%	NT
OT	558	434	124	0	293	20	49	141	77	44	15	4	0	1	0	0	0	32,5%	35,4%	-2,9%	OT
PH	848	666	182	1	454	33	87	211	125	50	20	11	3	1	0	1	0	31,7%	28,9%	2,8%	PH
SB	367	286	81	0	189	14	29	97	48	31	13	4	1	0	0	0	0	33,9%	26,3%	7,6%	SB
SJ	258	210	48	0	155	10	27	55	28	20	5	2	0	0	0	0	0	26,2%	26,1%	0,1%	SJ
SM	390	314	76	0	209	11	40	105	66	20	12	6	0	0	1	0	0	33,4%	24,8%	8,6%	SM
SV	886	665	221	0	476	34	110	189	112	51	16	4	5	1	0	0	0	28,4%	22,9%	5,6%	SV
TL	215	163	52	0	106	8	15	57	38	12	7	0	0	0	0	0	0	35,0%	30,0%	4,9%	TL
TM	716	548	168	3	375	29	52	170	92	42	24	8	3	1	0	0	0	31,0%	28,4%	2,6%	TM
TR	496	387	109	4	257	14	49	126	70	30	16	8	1	1	0	0	0	32,6%	25,7%	6,9%	TR
VL	481	365	116	0	264	19	53	101	55	34	8	2	1	1	0	0	0	27,7%	27,5%	0,2%	VL
VN	398	316	82	0	213	17	32	103	58	23	12	7	3	0	0	0	0	32,6%	24,5%	8,1%	VN
VS	510	377	133	1	246	20	58	130	78	26	17	8	0	1	0	0	0	34,5%	33,7%	0,8%	VS
TOTAL	24.699	19.201	5.498	51	13.230	799	2.199	5.920	3.274	1.596	680	228	90	36	13	3	0	30,8%	28,6%	2,2%	TOTAL

Rezultate bacalaureat - SINTEZĂ SESIUNEA II (candidați din promoția curentă) Filiera Teoretică 2017

Județ	Candidați înscriși	Candidați prezenți	Candidați neprezenți	Candidați eliminați din examen	Candidați respinși total	Candidați respinși cu media 5-5.49	Candidați respinși cu media 5,5-5.98	Candidați reușiți	Candidați cu media 6-6,49	Candidați cu media 6,5-6,99	Candidați cu media 7-7,49	Candidați cu media 7,5-7,99	Candidați cu media 8-8,49	Candidați cu media 8,5-8,99	Candidați cu media 9-9,49	Candidați cu media 9,5-9,99	Candidați cu media 10	Rată de promovare 2017	Rată de promovare 2016	Variație procente 2017-2016	Județ
AB	70	63	7	1	39	7	10	23	8	10	2	2	1	0	0	0	0	36,5%	53,4%	-16,9%	AB
AG	128	99	29	0	56	2	12	43	15	13	10	3	1	1	0	0	0	43,4%	50,7%	-7,3%	AG
AR	156	130	26	0	86	6	21	44	25	13	3	3	0	0	0	0	0	33,8%	25,0%	8,8%	AR
B	1.111	945	166	2	614	58	144	329	180	97	33	12	4	2	1	0	0	34,8%	29,4%	5,4%	B
BC	193	170	23	0	99	5	17	71	37	22	7	3	1	1	0	0	0	41,8%	42,1%	-0,3%	BC
BH	359	306	53	1	203	11	36	102	52	32	12	3	2	1	0	0	0	33,3%	30,4%	2,9%	BH
BN	86	75	11	0	47	2	5	28	10	5	7	5	0	1	0	0	0	37,3%	32,2%	5,1%	BN
BR	139	119	20	0	72	6	19	47	26	10	8	3	0	0	0	0	0	39,5%	33,3%	6,2%	BR
BT	175	145	30	1	89	5	15	55	27	10	10	7	1	0	0	0	0	37,9%	39,3%	-1,3%	BT
BV	175	155	20	2	93	6	20	60	31	16	9	3	1	0	0	0	0	38,7%	42,9%	-4,1%	BV
BZ	161	144	17	2	101	8	12	41	26	8	6	0	0	0	1	0	0	28,5%	41,3%	-12,9%	BZ
CJ	168	148	20	1	90	9	13	57	25	18	5	5	2	1	1	0	0	38,5%	35,4%	3,1%	CJ
CL	161	131	30	1	83	5	14	47	30	11	4	1	0	1	0	0	0	35,9%	31,0%	4,9%	CL
CS	178	145	33	0	101	8	22	44	23	14	6	1	0	0	0	0	0	30,3%	42,0%	-11,7%	CS
CT	306	242	64	2	136	8	33	104	55	29	12	5	2	0	1	0	0	43,0%	37,0%	5,9%	CT
CV	92	79	13	0	46	0	6	33	13	10	7	1	1	1	0	0	0	41,8%	30,0%	11,8%	CV
DB	312	260	52	0	166	20	41	94	48	24	10	6	2	3	1	0	0	36,2%	31,3%	4,9%	DB
DJ	246	203	43	0	121	8	24	82	41	22	8	7	3	0	1	0	0	40,4%	34,9%	5,5%	DJ
GJ	129	101	28	0	71	2	16	30	17	5	6	1	1	0	0	0	0	29,7%	19,6%	10,1%	GJ
GL	131	110	21	0	70	7	13	40	19	11	6	3	0	1	0	0	0	36,4%	50,4%	-14,1%	GL
GR	190	152	38	2	109	4	17	41	24	10	7	0	0	0	0	0	0	27,0%	28,9%	-1,9%	GR
HD	155	133	22	0	82	4	18	51	30	11	7	1	2	0	0	0	0	38,3%	44,0%	-5,6%	HD
HR	104	97	7	0	55	1	17	42	14	19	7	1	1	0	0	0	0	43,3%	47,2%	-3,9%	HR
IF	158	124	34	1	101	7	12	22	16	5	0	1	0	0	0	0	0	17,7%	19,8%	-2,1%	IF
IL	91	82	9	0	54	1	9	28	21	5	0	1	1	0	0	0	0	34,1%	32,7%	1,4%	IL
IS	189	140	49	0	68	7	15	72	34	15	4	5	9	3	1	1	0	51,4%	42,3%	9,1%	IS
MH	109	89	20	0	64	4	13	25	14	6	3	1	0	1	0	0	0	28,1%	37,9%	-9,8%	MH
MM	315	264	51	0	157	10	29	107	68	24	10	1	3	1	0	0	0	40,5%	29,7%	10,8%	MM
MS	230	190	40	0	120	6	23	70	28	22	16	0	2	1	1	0	0	36,8%	36,5%	0,3%	MS
NT	87	75	12	0	42	4	12	33	18	9	3	0	1	0	2	0	0	44,0%	33,8%	10,2%	NT
OT	266	234	32	0	156	12	28	78	43	24	9	2	0	0	0	0	0	33,3%	42,8%	-9,4%	OT
PH	222	197	25	1	123	8	25	73	38	13	13	7	1	0	0	1	0	37,1%	38,6%	-1,5%	PH
SB	45	39	6	0	21	3	7	18	8	6	2	1	1	0	0	0	0	46,2%	38,0%	8,2%	SB
SJ	97	83	14	0	58	3	11	25	13	8	3	1	0	0	0	0	0	30,1%	32,5%	-2,4%	SJ
SM	126	112	14	0	66	5	17	46	26	10	6	4	0	0	0	0	0	41,1%	31,6%	9,5%	SM
SV	335	251	84	0	169	18	53	82	48	22	6	3	3	0	0	0	0	32,7%	24,4%	8,2%	SV
TL	50	45	5	0	22	1	5	23	14	7	2	0	0	0	0	0	0	51,1%	48,1%	3,0%	TL
TM	274	233	41	1	153	16	28	79	41	20	11	4	3	0	0	0	0	33,9%	30,3%	3,6%	TM
TR	298	246	52	2	155	10	33	89	55	19	10	5	0	0	0	0	0	36,2%	26,3%	9,8%	TR
VL	131	108	23	0	69	5	18	39	23	8	5	1	1	1	0	0	0	36,1%	33,9%	2,2%	VL
VN	101	77	24	0	50	1	13	27	15	8	3	1	0	0	0	0	0	35,1%	31,1%	4,0%	VN
VS	165	123	42	0	74	7	22	49	27	7	10	4	0	1	0	0	0	39,8%	49,1%	-9,3%	VS
TOTAL	8.214	6.864	1.350	20	4.351	320	918	2.493	1.326	658	308	118	50	21	10	2	0	36,3%	34,4%	1,9%	TOTAL

Rezultate bacalaureat - SINTEZĂ SESIUNEA II (candidați din promoția curentă) Filiera Tehnologică 2017

Județ	Candidați înscrși	Candidați prezenți	Candidați neprezenți	Candidați eliminați din examen	Candidați respinși total	Candidați respinși cu media 5-5.49	Candidați respinși cu media 5,5-5.98	Candidați reușiți	Candidați cu media 6-6,49	Candidați cu media 6,5-6,99	Candidați cu media 7-7,49	Candidați cu media 7,5-7,99	Candidați cu media 8-8,49	Candidați cu media 8,5-8,99	Candidați cu media 9-9,49	Candidați cu media 9,5-9,99	Candidați cu media 10	Rată de promovare 2017	Rată de promovare 2016	Variație procente 2017-2016	Județ
AB	241	179	62	0	120	6	18	59	22	17	10	6	2	2	0	0	0	33,0%	33,2%	-0,2%	AB
AG	518	386	132	1	277	11	31	108	51	24	18	12	2	0	1	0	0	28,0%	23,7%	4,3%	AG
AR	342	257	85	0	181	14	20	76	38	23	12	3	0	0	0	0	0	29,6%	24,7%	4,8%	AR
B	1.179	871	308	5	667	20	77	199	116	58	19	2	2	2	0	0	0	22,8%	21,4%	1,4%	B
BC	355	270	85	0	192	14	20	78	38	19	14	4	2	1	0	0	0	28,9%	22,3%	6,6%	BC
BH	321	251	70	1	194	10	25	56	38	11	6	1	0	0	0	0	0	22,3%	21,3%	1,1%	BH
BN	175	124	51	1	91	5	19	32	16	11	4	1	0	0	0	0	0	25,8%	28,2%	-2,4%	BN
BR	170	111	59	0	89	3	19	22	15	5	2	0	0	0	0	0	0	19,8%	24,3%	-4,4%	BR
BT	197	138	59	0	103	10	11	35	19	8	4	3	1	0	0	0	0	25,4%	29,1%	-3,8%	BT
BV	329	248	81	1	168	10	18	79	44	22	8	2	2	1	0	0	0	31,9%	34,5%	-2,7%	BV
BZ	312	220	92	0	174	3	20	46	23	17	1	3	2	0	0	0	0	20,9%	17,5%	3,4%	BZ
CJ	330	254	76	0	187	9	30	67	38	18	10	1	0	0	0	0	0	26,4%	25,5%	0,9%	CJ
CL	195	130	65	0	91	4	8	39	20	12	5	1	1	0	0	0	0	30,0%	19,0%	11,0%	CL
CS	196	129	67	3	99	3	10	27	20	6	0	1	0	0	0	0	0	20,9%	32,8%	-11,9%	CS
CT	587	435	152	0	315	12	45	120	72	31	16	0	1	0	0	0	0	27,6%	24,1%	3,5%	CT
CV	122	86	36	0	61	1	6	25	16	4	5	0	0	0	0	0	0	29,1%	24,8%	4,3%	CV
DB	240	167	73	0	110	4	14	57	30	18	8	1	0	0	0	0	0	34,1%	23,6%	10,6%	DB
DJ	422	301	121	0	218	7	32	83	50	15	12	2	3	1	0	0	0	27,6%	27,9%	-0,3%	DJ
GJ	475	330	145	1	248	6	22	81	44	26	10	1	0	0	0	0	0	24,5%	18,2%	6,4%	GJ
GL	429	337	92	0	240	14	30	97	44	29	18	3	3	0	0	0	0	28,8%	28,6%	0,2%	GL
GR	192	122	70	0	109	2	4	13	6	3	2	1	1	0	0	0	0	10,7%	9,8%	0,9%	GR
HD	263	192	71	2	142	7	12	48	26	17	3	1	1	0	0	0	0	25,0%	18,2%	6,8%	HD
HR	376	317	59	1	249	3	22	67	34	26	6	1	0	0	0	0	0	21,1%	24,1%	-2,9%	HR
IF	153	100	53	1	80	2	5	19	10	6	2	0	0	1	0	0	0	19,0%	16,0%	3,0%	IF
IL	221	170	51	1	134	6	12	35	22	10	1	2	0	0	0	0	0	20,6%	24,4%	-3,8%	IL
IS	511	371	140	1	270	10	40	100	61	24	12	2	1	0	0	0	0	27,0%	35,0%	-8,1%	IS
MH	171	116	55	0	93	4	6	23	17	3	3	0	0	0	0	0	0	19,8%	24,1%	-4,3%	MH
MM	424	315	109	1	222	9	31	92	52	22	9	4	5	0	0	0	0	29,2%	24,6%	4,6%	MM
MS	497	361	136	2	289	13	34	70	41	22	5	2	0	0	0	0	0	19,4%	22,8%	-3,4%	MS
NT	411	311	100	0	214	14	51	97	52	27	14	4	0	0	0	0	0	31,2%	30,4%	0,8%	NT
OT	254	173	81	0	121	6	17	52	30	18	3	1	0	0	0	0	0	30,1%	25,6%	4,5%	OT
PH	614	459	155	0	328	25	61	131	83	35	7	4	2	0	0	0	0	28,5%	25,3%	3,3%	PH
SB	294	223	71	0	155	10	22	68	35	20	11	2	0	0	0	0	0	30,5%	24,9%	5,6%	SB
SJ	136	104	32	0	80	6	14	24	13	8	2	1	0	0	0	0	0	23,1%	20,7%	2,3%	SJ
SM	198	143	55	0	105	3	17	38	27	5	4	1	0	0	1	0	0	26,6%	18,5%	8,1%	SM
SV	507	379	128	0	284	13	50	95	59	25	8	0	2	1	0	0	0	25,1%	20,3%	4,7%	SV
TL	138	94	44	0	65	3	8	29	19	5	5	0	0	0	0	0	0	30,9%	22,1%	8,7%	TL
TM	375	260	115	1	188	12	19	71	36	19	11	4	0	1	0	0	0	27,3%	29,3%	-2,0%	TM
TR	167	114	53	1	84	3	11	29	12	7	5	3	1	1	0	0	0	25,4%	28,0%	-2,5%	TR
VL	317	229	88	0	175	12	32	54	27	23	3	1	0	0	0	0	0	23,6%	24,6%	-1,1%	VL
VN	259	206	53	0	141	13	13	65	37	12	8	5	3	0	0	0	0	31,6%	23,3%	8,2%	VN
VS	286	212	74	1	141	8	28	70	45	16	5	4	0	0	0	0	0	33,0%	26,0%	7,0%	VS
TOTAL	13.899	10.195	3.704	25	7.494	350	984	2.676	1.498	727	311	90	37	11	2	0	0	26,2%	24,3%	1,9%	TOTAL

Rezultate bacalaureat - SINTEZĂ SESIUNEA II (candidați din promoția curentă) Filiera Vocațională 2017

Județ	Candidați înscriși	Candidați prezenți	Candidați neprezenți	Candidați eliminați din examen	Candidați respinși total	Candidați respinși cu media 5-5.49	Candidați respinși cu media 5,5-5.98	Candidați reușiți	Candidați cu media 6-6,49	Candidați cu media 6,5-6,99	Candidați cu media 7-7,49	Candidați cu media 7,5-7,99	Candidați cu media 8-8,49	Candidați cu media 8,5-8,99	Candidați cu media 9-9,49	Candidați cu media 9,5-9,99	Candidați cu media 10	Rată de promovare 2017	Rată de promovare 2016	Variație procente 2017-2016	Județ
AB	38	35	3	0	18	2	2	17	4	10	2	1	0	0	0	0	0	48,6%	46,3%	2,2%	AB
AG	100	87	13	1	60	5	12	26	13	10	2	1	0	0	0	0	0	29,9%	45,0%	-15,1%	AG
AR	69	58	11	0	30	2	8	28	15	9	4	0	0	0	0	0	0	48,3%	34,0%	14,3%	AR
B	302	245	57	1	167	17	40	77	49	21	3	2	2	0	0	0	0	31,4%	28,7%	2,7%	B
BC	55	41	14	0	25	5	9	16	10	4	1	0	0	0	1	0	0	39,0%	17,8%	21,2%	BC
BH	75	55	20	0	39	2	4	16	11	4	0	1	0	0	0	0	0	29,1%	25,3%	3,8%	BH
BN	42	35	7	0	27	4	6	8	4	3	1	0	0	0	0	0	0	22,9%	38,7%	-15,9%	BN
BR	49	45	4	0	24	2	8	21	14	4	2	0	0	1	0	0	0	46,7%	15,2%	31,4%	BR
BT	48	43	5	0	28	3	6	15	10	4	1	0	0	0	0	0	0	34,9%	45,8%	-10,9%	BT
BV	57	46	11	0	32	6	7	14	8	3	1	1	1	0	0	0	0	30,4%	31,0%	-0,6%	BV
BZ	68	54	14	0	41	6	10	13	9	3	1	0	0	0	0	0	0	24,1%	40,3%	-16,2%	BZ
CJ	113	97	16	1	56	4	19	40	22	11	3	3	0	1	0	0	0	41,2%	44,2%	-2,9%	CJ
CL	12	11	1	0	9	0	2	2	1	1	0	0	0	0	0	0	0	18,2%	33,3%	-15,2%	CL
CS	28	26	2	0	16	4	1	10	7	2	1	0	0	0	0	0	0	38,5%	33,3%	5,1%	CS
CT	101	81	20	0	53	2	12	28	18	9	1	0	0	0	0	0	0	34,6%	23,6%	11,0%	CT
CV	47	44	3	0	20	1	0	24	14	7	2	1	0	0	0	0	0	54,5%	20,0%	34,5%	CV
DB	68	53	15	0	31	3	8	22	15	5	2	0	0	0	0	0	0	41,5%	25,0%	16,5%	DB
DJ	76	61	15	1	39	2	11	21	14	5	2	0	0	0	0	0	0	34,4%	36,1%	-1,6%	DJ
GJ	93	73	20	0	53	2	12	20	16	3	1	0	0	0	0	0	0	27,4%	24,6%	2,8%	GJ
GL	59	45	14	0	29	4	5	16	7	5	3	1	0	0	0	0	0	35,6%	38,2%	-2,7%	GL
GR	12	8	4	0	6	0	3	2	0	2	0	0	0	0	0	0	0	25,0%	11,1%	13,9%	GR
HD	49	42	7	0	30	4	9	12	11	0	1	0	0	0	0	0	0	28,6%	29,6%	-1,1%	HD
HR	105	95	10	0	65	1	7	30	22	7	1	0	0	0	0	0	0	31,6%	41,3%	-9,7%	HR
IF	50	37	13	0	31	3	4	6	3	2	1	0	0	0	0	0	0	16,2%	14,3%	1,9%	IF
IL	24	23	1	0	12	0	4	11	4	4	2	1	0	0	0	0	0	47,8%	55,6%	-7,7%	IL
IS	73	60	13	0	28	5	10	32	20	8	3	0	0	0	0	1	0	53,3%	33,8%	19,5%	IS
MH	28	24	4	0	17	0	2	7	4	3	0	0	0	0	0	0	0	29,2%	25,0%	4,2%	MH
MM	74	62	12	0	40	4	6	22	13	6	1	2	0	0	0	0	0	35,5%	24,2%	11,3%	MM
MS	106	84	22	0	45	2	7	39	21	11	6	1	0	0	0	0	0	46,4%	31,0%	15,4%	MS
NT	97	85	12	0	60	8	14	25	18	7	0	0	0	0	0	0	0	29,4%	43,2%	-13,8%	NT
OT	38	27	11	0	16	2	4	11	4	2	3	1	0	1	0	0	0	40,7%	37,0%	3,7%	OT
PH	12	10	2	0	3	0	1	7	4	2	0	0	0	1	0	0	0	70,0%	18,2%	51,8%	PH
SB	28	24	4	0	13	1	0	11	5	5	0	1	0	0	0	0	0	45,8%	20,0%	25,8%	SB
SJ	25	23	2	0	17	1	2	6	2	4	0	0	0	0	0	0	0	26,1%	25,7%	0,4%	SJ
SM	66	59	7	0	38	3	6	21	13	5	2	1	0	0	0	0	0	35,6%	27,0%	8,6%	SM
SV	44	35	9	0	23	3	7	12	5	4	2	1	0	0	0	0	0	34,3%	33,3%	1,0%	SV
TL	27	24	3	0	19	4	2	5	5	0	0	0	0	0	0	0	0	20,8%	20,0%	0,8%	TL
TM	67	55	12	1	34	1	5	20	15	3	2	0	0	0	0	0	0	36,4%	18,6%	17,8%	TM
TR	31	27	4	1	18	1	5	8	3	4	1	0	0	0	0	0	0	29,6%	13,3%	16,3%	TR
VL	33	28	5	0	20	2	3	8	5	3	0	0	0	0	0	0	0	28,6%	31,6%	-3,0%	VL
VN	38	33	5	0	22	3	6	11	6	3	1	1	0	0	0	0	0	33,3%	16,3%	17,1%	VN
VS	59	42	17	0	31	5	8	11	6	3	2	0	0	0	0	0	0	26,2%	24,1%	2,1%	VS
TOTAL	2.586	2.142	444	6	1.385	129	297	751	450	211	61	20	3	4	1	1	0	35,1%	30,2%	4,9%	TOTAL

Rezultate bacalaureat - SINTEZĂ AN - Medii și rată de promovare																		
An	Candidați înscriși	Candidați prezenți	Candidați neprezenți	Candidați eliminați din examen	Candidați respinși total	Candidați respinși cu media 5-5.49	Candidați respinși cu media 5,5-5.98	Candidați reușiți	Candidați cu media 6-6,49	Candidați cu media 6,5-6,99	Candidați cu media 7-7,49	Candidați cu media 7,5-7,99	Candidați cu media 8-8,49	Candidați cu media 8,5-8,99	Candidați cu media 9-9,49	Candidați cu media 9,5-9,99	Candidați cu media 10	Rată de promovare
Rezultate bacalaureat - PRIMA SESIUNE - SINTEZĂ AN - Medii și rată de promovare																		
2004	173.787	169.194	4.571	71	25.996	66	1.200	143.127	6.084	12.869	18.725	22.544	24.383	24.587	22.881	10.962	92	84,59%
2005	179.876	176.478	3.358	101	26.939	76	1.073	149.438	5.650	12.176	18.642	23.313	25.427	26.274	25.199	12.683	74	84,68%
2006	191.369	187.295	4.051	102	36.466	88	1.366	150.727	6.557	13.199	20.293	23.706	25.206	24.901	23.343	13.445	77	80,48%
2007	198.965	194.590	4.308	201	34.665	81	1.407	159.724	6.619	12.713	19.195	23.951	26.720	27.869	27.981	14.625	51	82,08%
2008	225.877	220.760	5.116	268	47.644	72	1.078	172.848	5.418	11.010	18.657	25.281	30.186	32.677	32.446	17.082	91	78,30%
2009	213.389	208.455	4.934	319	38.315	63	1.024	169.821	5.263	11.346	19.774	25.719	28.556	30.326	30.541	18.171	125	81,47%
2010	210.089	202.558	7.531	244	61.947	3.543	11.775	140.367	18.862	19.844	21.212	21.012	20.034	18.197	14.533	6.535	138	69,30%
2011	212.763	204.103	8.660	895	109.877	4.134	12.555	93.331	15.561	14.512	14.636	13.720	12.819	10.923	8.018	3.075	67	45,73%
2012	200.187	186.992	13.195	373	103.570	3.154	10.472	83.049	13.717	12.442	12.226	11.630	11.169	10.027	8.245	3.526	67	44,41%
2013	188.842	175.513	13.329	320	76.133	3.698	12.442	99.060	15.928	14.208	13.777	13.246	13.145	12.366	10.867	5.397	126	56,44%
2014	161.682	151.314	10.368	275	59.268	3.174	7.726	91.771	13.136	12.250	12.602	12.574	12.996	12.352	10.635	5.118	108	60,65%
2015	168.939	159.717	9.222	519	50.848	2.856	7.126	108.350	13.094	12.968	13.926	14.822	15.514	16.010	14.895	7.040	81	67,84%
2016	137.338	129.395	7.943	191	41.037	2.270	6.155	88.167	10.488	10.464	10.909	11.638	12.531	12.794	12.735	6.530	78	68,14%
2017	135.513	128.510	7.003	178	34.691	1.759	4.996	93.641	10.023	9.680	10.915	12.281	13.888	14.521	14.449	7.758	126	72,87%
TOTAL	2.598.616	2.494.874	103.589	4.057	747.396	25.034	80.395	1.743.421	146.400	179.681	225.489	255.437	272.574	273.824	256.768	131.947	1.301	69,88%
Rezultate bacalaureat - A DOUA SESIUNE - SINTEZĂ AN - Medii și rată de promovare																		
2004	33.724	30.678	2.640	13	8.686	82	1.252	21.979	5.466	6.453	5.194	3.003	1.375	409	70	9	0	71,64%
2005	35.840	33.536	2.285	27	11.784	90	1.378	21.725	5.720	6.330	5.030	3.034	1.187	343	70	11	0	64,78%
2006	45.639	42.487	3.151	38	19.099	105	1.529	23.350	5.881	6.619	5.623	3.298	1.407	411	103	8	0	54,96%
2007	45.119	41.855	3.263	80	13.376	88	1.418	28.399	6.726	7.701	7.040	4.311	1.898	597	113	13	0	67,85%
2008	59.120	54.355	4.765	229	22.091	71	1.191	32.035	5.716	7.783	8.223	6.005	3.016	1.052	225	15	0	58,94%
2009	51.606	48.263	3.343	149	13.052	73	1.106	35.062	6.124	8.429	9.194	6.639	3.326	1.110	222	18	0	72,65%
2010	73.334	66.365	6.969	148	43.039	3.011	9.932	23.178	12.490	6.343	2.822	1.035	374	95	18	1	0	34,93%
2011	110.708	91.090	19.618	410	72.079	2.452	8.377	18.601	10.463	4.848	2.143	784	291	62	8	2	0	20,42%
2012	99.442	85.147	14.295	239	63.205	2.587	9.160	21.703	12.083	5.800	2.459	952	304	75	24	6	0	25,49%
2013	88.090	72.476	15.614	317	56.567	3.514	10.981	15.592	9.743	3.668	1.416	537	165	42	16	5	0	21,51%
2014	63.391	52.400	10.991	248	39.694	2.846	6.281	12.458	7.751	3.061	1.089	370	125	50	8	4	0	23,77%
2015	55.126	44.770	10.356	154	33.122	2.070	5.432	11.494	6.727	2.996	1.127	435	146	50	11	2	0	25,67%
2016	42.297	34.579	7.718	92	25.589	1.827	4.643	8.898	5.074	2.423	902	323	121	39	13	3	0	25,73%
2017	39.451	29.856	9.595	110	21.283	1.515	4.094	8.463	5.110	2.115	814	258	105	43	15	3	0	28,35%
TOTAL	842.887	727.857	114.603	2.254	442.666	20.331	66.774	282.937	105.074	74.569	53.076	30.984	13.840	4.378	916	100	0	38,87%

Rezultate bacalaureat - SINTEZĂ AN - Medii și rată de rată de promovare (promoții curente)																		
An	Candidați înscriși	Candidați prezenți	Candidați neprezenți	Candidați eliminați din examen	Candidați respinși total	Candidați respinși cu media 5-5.49	Candidați respinși cu media 5,5-5.98	Candidați reușiți	Candidați cu media 6-6,49	Candidați cu media 6,5-6,99	Candidați cu media 7-7,49	Candidați cu media 7,5-7,99	Candidați cu media 8-8,49	Candidați cu media 8,5-8,99	Candidați cu media 9-9,49	Candidați cu media 9,5-9,99	Candidați cu media 10	Rată de promovare
Rezultate bacalaureat - PRIMA SESIUNE - SINTEZĂ AN - Medii și rată de promovare (promoții curente)																		
2004	164.380	160.922	3.439	62	22.595	19	627	138.265	4.467	11.215	17.777	22.089	24.238	24.558	22.869	10.960	92	85,92%
2005	170.572	168.232	2.324	96	23.513	47	654	144.623	4.138	10.728	17.671	22.724	25.203	26.218	25.187	12.680	74	85,97%
2006	178.635	175.968	2.648	86	30.771	43	768	145.111	4.495	11.570	19.130	23.178	25.017	24.865	23.336	13.443	77	82,46%
2007	180.071	177.496	2.568	185	27.138	39	569	150.173	3.558	9.911	17.179	22.935	26.265	27.720	27.934	14.620	51	84,61%
2008	209.493	206.015	3.478	239	39.538	25	460	166.238	3.158	9.263	17.328	24.500	29.844	32.560	32.416	17.078	91	80,69%
2009	192.438	189.179	3.259	268	30.119	23	286	158.792	2.405	8.335	17.116	24.198	27.853	30.095	30.499	18.168	123	83,94%
2010	195.435	190.873	4.562	209	53.573	2.759	9.907	137.091	17.379	18.970	20.729	20.755	19.934	18.164	14.512	6.510	138	71,82%
2011	182.778	176.708	6.070	768	86.911	2.909	8.877	89.029	12.915	13.446	14.232	13.569	12.793	10.915	8.017	3.075	67	50,38%
2012	155.266	146.559	8.707	239	70.807	1.659	5.563	75.513	9.206	10.427	11.510	11.423	11.098	10.018	8.239	3.525	67	51,52%
2013	148.330	138.161	10.169	192	50.769	1.978	6.477	87.200	9.690	10.891	12.264	12.675	12.982	12.320	10.856	5.396	126	63,11%
2014	129.757	122.555	7.202	164	37.769	1.503	3.642	84.622	8.675	10.398	12.025	12.413	12.949	12.332	10.618	5.104	108	69,05%
2015	143.895	137.454	6.441	384	35.104	1.443	3.649	101.966	9.030	11.279	13.467	14.708	15.476	15.996	14.890	7.039	81	74,18%
2016	114.966	109.963	5.003	100	26.772	1.188	3.038	83.091	7.201	9.153	10.584	11.536	12.500	12.782	12.728	6.529	78	75,56%
2017	115.951	111.547	4.404	99	23.136	842	2.318	88.312	6.609	8.295	10.541	12.175	13.856	14.509	14.444	7.757	126	79,17%
TOTAL	2.281.967	2.211.632	70.274	3.091	558.515	14.477	46.835	1.650.026	102.926	153.881	211.553	248.878	270.008	273.052	256.545	131.884	1.299	74,61%
Rezultate bacalaureat - A DOUA SESIUNE - SINTEZĂ AN - Medii și rată de promovare (promoții curente)																		
2004	25.848	23.676	1.919	12	6.264	36	774	17.400	3.788	5.012	4.367	2.601	1.214	349	61	8	0	73,49%
2005	26.544	25.007	1.523	20	8.507	57	836	16.480	3.803	4.802	3.954	2.504	1.042	300	64	11	0	65,90%
2006	33.281	31.335	1.945	25	13.297	63	897	18.013	3.783	5.079	4.600	2.837	1.236	377	93	8	0	57,49%
2007	29.790	28.022	1.768	45	8.310	44	716	19.667	3.682	5.274	5.286	3.364	1.486	482	82	11	0	70,18%
2008	45.882	42.863	3.019	173	17.056	36	661	25.634	3.467	5.974	6.942	5.269	2.764	993	210	15	0	59,80%
2009	37.167	35.223	1.944	101	8.913	35	502	26.209	3.364	6.009	7.202	5.536	2.900	971	209	18	0	74,41%
2010	60.426	55.501	4.925	122	35.375	2.349	8.108	20.004	10.590	5.554	2.517	918	321	85	18	1	0	36,04%
2011	88.667	72.946	15.721	326	56.857	1.802	6.232	15.763	8.492	4.259	1.954	722	270	57	8	1	0	21,61%
2012	71.550	60.902	10.648	153	44.995	1.663	5.656	15.754	8.076	4.458	2.033	829	267	67	19	5	0	25,87%
2013	61.357	49.785	11.572	182	38.710	2.198	6.719	10.893	6.390	2.708	1.127	466	151	33	13	5	0	21,88%
2014	42.069	34.565	7.504	134	25.619	1.598	3.575	8.812	5.008	2.363	931	339	117	44	7	3	0	25,49%
2015	38.061	31.111	6.950	82	22.437	1.173	3.171	8.592	4.587	2.414	999	400	135	46	9	2	0	27,62%
2016	27.858	23.087	4.771	40	16.446	1.058	2.657	6.601	3.528	1.894	755	287	99	29	7	2	0	28,59%
2017	24.699	19.201	5.498	51	13.230	799	2.199	5.920	3.274	1.596	680	228	90	36	13	3	0	30,83%
TOTAL	613.199	533.224	79.707	1.466	316.016	12.911	42.703	215.742	71.832	57.396	43.347	26.300	12.092	3.869	813	93	0	40,46%

Rezultate bacalaureat - SINTEZĂ AN - Medii și rată de promovare pe filieră																			
An	Filieră	Candidați înscrși	Candidați prezenți	Candidați neprezenți	Candidați eliminați din examen	Candidați respinși total	Candidați respinși cu media 5-5.49	Candidați respinși cu media 5,5-5.98	Candidați reușiți	Candidați cu media 6-6,49	Candidați cu media 6,5-6,99	Candidați cu media 7-7,49	Candidați cu media 7,5-7,99	Candidați cu media 8-8,49	Candidați cu media 8,5-8,99	Candidați cu media 9-9,49	Candidați cu media 9,5-9,99	Candidați cu media 10	Rată de promovare
Rezultate bacalaureat - PRIMA SEȘIUNE - SINTEZĂ AN - Medii și rată de promovare																			
2004	Tehnologică	77.270	74.695	2.557	36	18.677	41	759	55.982	4.190	8.606	11.378	11.711	9.660	6.540	3.246	650	1	74,95%
2005	Tehnologică	78.533	76.657	1.862	46	17.544	50	695	59.067	3.994	8.304	11.500	12.309	10.248	7.411	4.257	1.041	3	77,05%
2006	Tehnologică	85.751	83.248	2.482	52	24.629	49	918	58.567	4.673	9.332	12.682	12.248	9.565	6.211	3.122	732	2	70,35%
2007	Tehnologică	91.481	88.858	2.570	92	23.592	55	976	65.174	4.740	9.024	12.385	12.985	11.310	8.432	5.238	1.059	1	73,35%
2008	Tehnologică	116.999	113.544	3.455	160	35.817	52	764	77.567	4.027	8.212	13.450	16.058	15.362	12.129	6.931	1.396	2	68,31%
2009	Tehnologică	109.403	105.996	3.407	198	28.531	47	789	77.267	4.053	8.536	14.190	16.495	14.615	11.076	6.501	1.798	3	72,90%
2010	Tehnologică	110.878	105.499	5.379	159	48.835	2.837	9.182	56.505	13.129	12.360	11.105	8.494	5.770	3.570	1.683	392	2	53,56%
2011	Tehnologică	113.684	107.068	6.616	677	82.482	2.689	7.450	23.909	7.585	5.574	4.344	2.968	1.924	1.030	403	79	2	22,33%
2012	Tehnologică	104.863	94.003	10.860	224	74.589	1.693	5.406	19.190	5.996	4.269	3.267	2.351	1.718	1.023	482	84	0	20,41%
2013	Tehnologică	95.690	84.528	11.162	204	54.785	2.178	6.992	29.539	8.039	6.095	4.841	3.726	2.966	2.127	1.348	393	4	34,95%
2014	Tehnologică	70.039	61.999	8.040	167	37.846	1.636	3.816	23.986	5.623	4.337	3.803	3.303	2.822	2.309	1.376	411	2	38,69%
2015	Tehnologică	67.299	60.333	6.966	334	31.621	1.431	3.408	28.378	5.551	4.854	4.359	4.164	3.638	3.080	2.109	616	7	47,04%
2016	Tehnologică	50.347	44.757	5.590	107	24.848	1.112	2.941	19.802	4.243	3.644	3.218	2.904	2.358	1.849	1.250	334	2	44,24%
2017	Tehnologică	46.455	41.565	4.890	92	20.616	789	2.294	20.857	4.209	3.658	3.419	3.291	2.846	2.051	1.130	251	2	50,18%
2004	Teoretică	85.446	83.561	1.881	32	6.706	25	432	76.823	1.798	3.825	6.359	9.226	12.624	15.807	17.615	9.484	85	91,94%
2005	Teoretică	88.717	87.270	1.422	51	8.332	26	369	78.887	1.562	3.424	6.114	9.287	12.854	16.201	18.622	10.755	68	90,39%
2006	Teoretică	92.265	90.795	1.469	41	10.376	38	443	80.378	1.779	3.414	6.511	9.625	13.144	15.979	18.087	11.768	71	88,53%
2007	Teoretică	93.949	92.293	1.643	87	9.677	26	420	82.529	1.745	3.211	5.632	9.129	12.875	16.740	20.449	12.698	50	89,42%
2008	Teoretică	94.837	93.271	1.565	96	10.766	20	310	82.409	1.324	2.451	4.332	7.571	12.276	17.382	22.566	14.421	86	88,35%
2009	Teoretică	92.357	90.905	1.452	106	9.018	15	228	81.781	1.147	2.569	4.801	7.708	11.721	16.634	21.670	15.410	121	89,96%
2010	Teoretică	88.944	86.877	2.067	74	12.608	660	2.376	74.195	5.041	6.397	8.513	10.671	12.413	13.133	12.029	5.868	130	85,40%
2011	Teoretică	89.190	87.224	1.966	193	24.865	1.200	4.232	62.166	6.658	7.610	8.996	9.604	9.932	9.201	7.205	2.897	63	71,27%
2012	Teoretică	84.405	82.286	2.119	128	25.567	1.169	4.042	56.591	6.313	6.934	7.761	8.235	8.458	8.216	7.283	3.324	67	68,77%
2013	Teoretică	81.209	79.285	1.924	97	17.627	1.214	4.405	61.561	6.490	6.870	7.789	8.429	9.154	9.301	8.738	4.672	118	77,65%
2014	Teoretică	79.113	77.154	1.959	86	17.529	1.223	3.052	59.539	6.015	6.536	7.520	8.148	9.075	9.129	8.547	4.464	105	77,17%
2015	Teoretică	88.098	86.177	1.921	165	15.471	999	2.781	70.541	5.900	6.633	8.085	9.325	10.570	11.798	11.994	6.164	72	81,86%
2016	Teoretică	75.670	73.741	1.929	70	13.074	854	2.453	60.597	4.905	5.540	6.452	7.592	9.105	10.113	10.816	6.002	72	82,18%
2017	Teoretică	77.253	75.532	1.721	73	11.117	709	2.013	64.342	4.529	4.889	6.316	7.767	9.841	11.337	12.408	7.133	122	85,19%
2004	Vocațională	11.071	10.938	133	3	613	0	9	10.322	96	438	988	1.607	2.099	2.240	2.020	828	6	94,37%
2005	Vocațională	12.626	12.551	74	4	1.063	0	9	11.484	94	448	1.028	1.717	2.325	2.662	2.320	887	3	91,50%
2006	Vocațională	13.353	13.252	100	9	1.461	1	5	11.782	105	453	1.100	1.833	2.497	2.711	2.134	945	4	88,91%
2007	Vocațională	13.535	13.439	95	22	1.396	0	11	12.021	134	478	1.178	1.837	2.535	2.697	2.294	868	0	89,45%
2008	Vocațională	14.041	13.945	96	12	1.061	0	4	12.872	67	347	875	1.652	2.548	3.166	2.949	1.265	3	92,31%
2009	Vocațională	11.629	11.554	75	15	766	1	7	10.773	63	241	783	1.516	2.220	2.616	2.370	963	1	93,24%
2010	Vocațională	10.267	10.182	85	11	504	46	217	9.667	692	1.087	1.594	1.847	1.851	1.494	821	275	6	94,94%
2011	Vocațională	9.889	9.811	78	25	2.530	245	873	7.256	1.318	1.328	1.296	1.148	963	692	410	99	2	73,96%
2012	Vocațională	10.919	10.703	216	21	3.414	292	1.024	7.268	1.408	1.239	1.198	1.044	993	788	480	118	0	67,91%
2013	Vocațională	11.943	11.700	243	19	3.721	306	1.045	7.960	1.399	1.243	1.147	1.091	1.025	938	781	332	4	68,03%
2014	Vocațională	12.530	12.161	369	22	3.893	315	858	8.246	1.498	1.377	1.279	1.123	1.099	914	712	243	1	67,81%
2015	Vocațională	13.542	13.207	335	20	3.756	426	937	9.431	1.643	1.481	1.482	1.333	1.306	1.132	792	260	2	71,41%
2016	Vocațională	11.321	10.897	424	14	3.115	304	761	7.768	1.340	1.280	1.239	1.142	1.068	832	669	194	4	71,29%
2017	Vocațională	11.805	11.413	392	13	2.958	261	689	8.442	1.285	1.133	1.180	1.223	1.201	1.133	911	374	2	73,97%
TOTAL	Tehnologică	1.218.692	1.142.750	75.836	2.548	524.412	14.659	46.390	615.790	80.052	96.805	113.941	113.007	94.802	68.838	39.076	9.236	33	53,89%
TOTAL	Teoretică	1.211.453	1.186.371	25.038	1.299	192.733	8.178	27.556	992.339	55.206	70.303	95.181	122.317	154.042	180.971	198.029	115.060	1.230	83,64%
TOTAL	Vocațională	168.471	165.753	2.715	210	30.251	2.197	6.449	135.292	11.142	12.573	16.367	20.113	23.730	24.015	19.663	7.651	38	81,62%
TOTAL		2.598.616	2.494.874	103.589	4.057	747.396	25.034	80.395	1.743.421	146.400	179.681	225.489	255.437	272.574	273.824	256.768	131.947	1.301	69,88%

Rezultate bacalaureat - SINTEZĂ AN - Medii și rată de promovare pe filieră 2/2																			
An	Filieră	Candidați înscrși	Candidați prezenți	Candidați neprezenți	Candidați eliminați din examen	Candidați respinși total	Candidați respinși cu media 5-5.49	Candidați respinși cu media 5,5-5.98	Candidați reușiți	Candidați cu media 6-6,49	Candidați cu media 6,5-6,99	Candidați cu media 7-7,49	Candidați cu media 7,5-7,99	Candidați cu media 8-8,49	Candidați cu media 8,5-8,99	Candidați cu media 9-9,49	Candidați cu media 9,5-9,99	Candidați cu media 10	Promovab.
Rezultate bacalaureat - A DOUA SESIUNE - SINTEZĂ AN - Medii și promovabilitate																			
2004	Tehnologică	23.577	21.524	1.713	8	6.385	57	846	15.131	3.891	4.631	3.668	1.944	785	195	16	1	0	70,30%
2005	Tehnologică	23.622	22.121	1.489	15	8.560	56	914	13.546	3.921	4.307	3.151	1.610	467	78	12	0	0	61,24%
2006	Tehnologică	30.642	28.553	2.089	21	13.791	64	993	14.741	4.076	4.559	3.567	1.807	577	134	21	0	0	51,63%
2007	Tehnologică	30.485	28.412	2.073	55	9.524	65	993	18.833	4.838	5.448	4.719	2.567	973	246	39	3	0	66,29%
2008	Tehnologică	44.014	40.499	3.515	176	17.343	54	855	22.980	4.263	6.034	6.080	4.224	1.800	494	85	0	0	56,74%
2009	Tehnologică	38.422	35.968	2.454	99	10.513	51	823	25.356	4.721	6.548	6.876	4.571	2.020	538	79	3	0	70,50%
2010	Tehnologică	57.003	51.493	5.510	108	34.869	2.472	7.923	16.516	9.360	4.479	1.851	617	176	30	3	0	0	32,07%
2011	Tehnologică	82.585	66.576	16.009	305	55.614	1.638	5.297	10.657	6.281	2.695	1.135	376	141	26	2	1	0	16,01%
2012	Tehnologică	70.103	58.454	11.649	168	46.382	1.482	5.284	11.904	6.915	3.114	1.244	463	135	24	8	1	0	20,36%
2013	Tehnologică	63.471	50.815	12.656	242	41.699	2.203	6.602	8.874	5.722	2.039	755	261	73	17	5	2	0	17,46%
2014	Tehnologică	40.296	32.288	8.008	181	25.837	1.607	3.369	6.270	3.900	1.518	564	202	67	16	2	1	0	19,42%
2015	Tehnologică	34.001	26.698	7.303	99	21.133	1.090	2.848	5.466	3.306	1.380	521	193	54	10	2	0	0	20,47%
2016	Tehnologică	24.881	19.605	5.276	63	15.095	918	2.368	4.447	2.572	1.248	430	125	55	13	4	0	0	22,68%
2017	Tehnologică	22.850	16.487	6.363	63	12.267	746	1.973	4.157	2.550	1.048	390	109	42	14	4	0	0	25,21%
2004	Teoretică	9.233	8.331	848	5	2.190	23	399	6.136	1.511	1.654	1.327	911	509	175	43	6	0	73,65%
2005	Teoretică	10.865	10.121	738	10	2.982	34	456	7.129	1.712	1.797	1.567	1.177	599	220	47	10	0	70,44%
2006	Teoretică	13.283	12.301	981	13	4.948	41	529	7.340	1.721	1.850	1.701	1.179	620	204	63	2	0	59,67%
2007	Teoretică	12.948	11.842	1.105	21	3.580	23	412	8.241	1.785	1.990	1.933	1.424	748	301	53	7	0	69,59%
2008	Teoretică	13.661	12.506	1.155	47	4.430	17	329	8.029	1.379	1.564	1.873	1.551	1.044	484	120	14	0	64,20%
2009	Teoretică	12.126	11.294	832	49	2.421	22	279	8.824	1.346	1.738	2.110	1.839	1.149	502	128	12	0	78,13%
2010	Teoretică	15.604	14.204	1.400	39	7.952	521	1.919	6.213	2.928	1.739	901	388	182	59	15	1	0	43,74%
2011	Teoretică	25.446	22.013	3.433	99	15.180	679	2.542	6.734	3.468	1.842	886	369	132	33	3	1	0	30,59%
2012	Teoretică	25.399	23.095	2.304	60	14.800	822	3.006	8.235	4.218	2.296	1.068	440	150	47	12	4	0	35,66%
2013	Teoretică	20.275	17.753	2.522	62	12.232	975	3.320	5.459	3.216	1.337	564	232	80	18	9	3	0	30,75%
2014	Teoretică	18.797	16.318	2.479	55	11.346	923	2.272	4.917	3.007	1.243	444	139	47	28	6	3	0	30,13%
2015	Teoretică	16.843	14.397	2.446	44	9.484	700	1.900	4.869	2.700	1.326	506	214	78	36	7	2	0	33,82%
2016	Teoretică	13.890	11.946	1.944	25	8.310	657	1.733	3.611	1.970	964	412	168	62	26	6	3	0	30,23%
2017	Teoretică	12.822	10.316	2.506	34	6.980	553	1.615	3.302	1.906	814	359	128	58	25	10	2	0	32,01%
2004	Vocațională	914	823	79	0	111	2	7	712	64	168	199	148	81	39	11	2	0	86,51%
2005	Vocațională	1.353	1.294	58	2	242	0	8	1.050	87	226	312	247	121	45	11	1	0	81,14%
2006	Vocațională	1.714	1.633	81	4	360	0	7	1.269	84	210	355	312	210	73	19	6	0	77,71%
2007	Vocațională	1.686	1.601	85	4	272	0	13	1.325	103	263	388	320	177	50	21	3	0	82,76%
2008	Vocațională	1.445	1.350	95	6	318	0	7	1.026	74	185	270	230	172	74	20	1	0	76,00%
2009	Vocațională	1.058	1.001	57	1	118	0	4	882	57	143	208	229	157	70	15	3	0	88,11%
2010	Vocațională	727	668	59	1	218	18	90	449	202	125	70	30	16	6	0	0	0	67,22%
2011	Vocațională	2.677	2.501	176	6	1.285	135	538	1.210	714	311	122	39	18	3	3	0	0	48,38%
2012	Vocațională	3.940	3.598	342	11	2.023	283	870	1.564	950	390	147	49	19	4	4	1	0	43,47%
2013	Vocațională	4.344	3.908	436	13	2.636	336	1.059	1.259	805	292	97	44	12	7	2	0	0	32,22%
2014	Vocațională	4.298	3.794	504	12	2.511	316	640	1.271	844	300	81	29	11	6	0	0	0	33,50%
2015	Vocațională	4.282	3.675	607	11	2.505	280	684	1.159	721	290	100	28	14	4	2	0	0	31,54%
2016	Vocațională	3.526	3.028	498	4	2.184	252	542	840	532	211	60	30	4	0	3	0	0	27,74%
2017	Vocațională	3.779	3.053	726	13	2.036	216	506	1.004	654	253	65	21	5	4	1	1	0	32,89%
TOTAL	Tehnologică	585.952	499.493	86.107	1.603	319.012	12.503	41.088	178.878	66.316	49.048	34.951	19.069	7.365	1.835	282	12	0	35,81%
TOTAL	Teoretică	221.192	196.437	24.693	563	106.835	5.990	20.711	89.039	32.867	22.154	15.651	10.159	5.458	2.158	522	70	0	45,33%
TOTAL	Vocațională	35.743	31.927	3.803	88	16.819	1.838	4.975	15.020	5.891	3.367	2.474	1.756	1.017	385	112	18	0	47,04%
TOTAL		842.887	727.857	114.603	2.254	442.666	20.331	66.774	282.937	105.074	74.569	53.076	30.984	13.840	4.378	916	100	0	38,87%

Rezultate bacalaureat - SINTEZĂ AN - Medii și rată de promovare pe sex																			
An	Sex	Candidați înscriși	Candidați prezenți	Candidați neprezenți	Candidați eliminați din examen	Candidați respinși total	Candidați respinși cu media 5-5.49	Candidați respinși cu media 5,5-5.98	Candidați reușiți	Candidați cu media 6-6,49	Candidați cu media 6,5-6,99	Candidați cu media 7-7,49	Candidați cu media 7,5-7,99	Candidați cu media 8-8,49	Candidați cu media 8,5-8,99	Candidați cu media 9-9,49	Candidați cu media 9,5-9,99	Candidați cu media 10	Rată de promovare
Rezultate bacalaureat - PRIMA SESIUNE - SINTEZĂ AN - Medii și rată de promovare																			
2004	M	80.815	78.136	2.666	37	15.170	39	671	62.929	3.556	7.365	9.962	11.058	10.850	9.770	7.594	2.760	14	80,54%
2005	M	81.793	79.769	2.006	57	16.203	35	551	63.509	3.066	6.381	9.384	11.206	11.241	10.413	8.559	3.240	19	79,62%
2006	M	89.251	86.745	2.486	54	22.089	50	760	64.602	3.684	7.103	10.300	11.284	11.086	9.775	7.955	3.405	10	74,47%
2007	M	94.767	91.989	2.727	115	20.733	47	827	71.141	3.962	7.295	10.367	12.108	12.272	11.361	9.729	4.033	14	77,34%
2008	M	109.778	106.475	3.302	164	27.643	30	616	78.668	3.227	6.457	10.402	13.199	14.586	14.081	11.825	4.866	25	73,88%
2009	M	104.874	101.762	3.112	202	23.272	30	554	78.288	3.113	6.644	11.412	14.148	14.068	13.404	10.827	4.649	23	76,93%
2010	M	104.364	99.536	4.828	140	38.096	2.360	7.544	61.300	11.149	10.877	10.702	9.452	7.895	6.047	3.823	1.327	28	61,59%
2011	M	106.005	100.287	5.718	549	62.922	2.422	7.251	36.816	8.244	6.963	6.363	5.316	4.253	3.176	1.882	607	12	36,71%
2012	M	97.501	88.952	8.549	259	56.263	1.814	5.892	32.430	7.433	6.006	5.241	4.355	3.717	2.953	2.015	698	12	36,46%
2013	M	91.135	82.903	8.232	225	42.159	2.036	6.811	40.519	8.431	7.032	6.292	5.527	5.017	4.086	2.988	1.128	18	48,88%
2014	M	76.924	70.560	6.364	200	33.019	1.649	4.156	37.341	6.811	6.066	5.706	5.280	4.999	4.168	3.038	1.256	17	52,92%
2015	M	78.618	73.106	5.512	324	27.809	1.556	4.016	44.973	6.890	6.435	6.460	6.432	6.219	5.820	4.802	1.898	17	61,52%
2016	M	64.892	60.073	4.819	153	22.408	1.243	3.336	37.512	5.643	5.249	5.300	5.303	5.268	4.876	4.154	1.706	13	62,44%
2017	M	63.064	58.926	4.138	131	19.200	874	2.745	39.595	5.347	4.952	5.295	5.698	5.984	5.488	4.764	2.042	25	67,19%
2004	F	92.972	91.058	1.905	34	10.826	27	529	80.198	2.528	5.504	8.763	11.486	13.533	14.817	15.287	8.202	78	88,07%
2005	F	98.083	96.709	1.352	44	10.736	41	522	85.929	2.584	5.795	9.258	12.107	14.186	15.861	16.640	9.443	55	88,85%
2006	F	102.118	100.550	1.565	48	14.377	38	606	86.125	2.873	6.096	9.993	12.422	14.120	15.126	15.388	10.040	67	85,65%
2007	F	104.198	102.601	1.581	86	13.932	34	580	88.583	2.657	5.418	8.828	11.843	14.448	16.508	18.252	10.592	37	86,34%
2008	F	116.099	114.285	1.814	104	20.001	42	462	94.180	2.191	4.553	8.255	12.082	15.600	18.596	20.621	12.216	66	82,41%
2009	F	108.515	106.693	1.822	117	15.043	33	470	91.533	2.150	4.702	8.362	11.571	14.488	16.922	19.714	13.522	102	85,79%
2010	F	105.725	103.022	2.703	104	23.851	1.183	4.231	79.067	7.713	8.967	10.510	11.560	12.139	12.150	10.710	5.208	110	76,75%
2011	F	106.758	103.816	2.942	346	46.955	1.712	5.304	56.515	7.317	7.549	8.273	8.404	8.566	7.747	6.136	2.468	55	54,44%
2012	F	102.686	98.040	4.646	114	47.307	1.340	4.580	50.619	6.284	6.436	6.985	7.275	7.452	7.074	6.230	2.828	55	51,63%
2013	F	97.707	92.610	5.097	95	33.974	1.662	5.631	58.541	7.497	7.176	7.485	7.719	8.128	8.280	7.879	4.269	108	63,21%
2014	F	84.758	80.754	4.004	75	26.249	1.525	3.570	54.430	6.325	6.184	6.896	7.294	7.997	8.184	7.597	3.862	91	67,40%
2015	F	90.321	86.611	3.710	195	23.039	1.300	3.110	63.377	6.204	6.533	7.466	8.390	9.295	10.190	10.093	5.142	64	73,17%
2016	F	72.446	69.322	3.124	38	18.629	1.027	2.819	50.655	4.845	5.215	5.609	6.335	7.263	7.918	8.581	4.824	65	73,07%
2017	F	72.449	69.584	2.865	47	15.491	885	2.251	54.046	4.676	4.728	5.620	6.583	7.904	9.033	9.685	5.716	101	77,67%
TOTAL	M	1.243.781	1.179.219	64.459	2.610	426.986	14.185	45.730	749.623	80.556	94.825	113.186	120.366	117.455	105.418	83.955	33.615	247	63,57%
TOTAL	F	1.354.835	1.315.655	39.130	1.447	320.410	10.849	34.665	993.798	65.844	84.856	112.303	135.071	155.119	168.406	172.813	98.332	1.054	75,54%
TOTAL		2.598.616	2.494.874	103.589	4.057	747.396	25.034	80.395	1.743.421	146.400	179.681	225.489	255.437	272.574	273.824	256.768	131.947	1.301	69,88%

Rezultate bacalaureat - A DOUA SESIUNE - SINTEZĂ AN - Medii și rată de promovare																			
2004	M	20.263	18.356	1.637	8	5.393	43	748	12.955	3.449	4.036	3.034	1.616	616	172	30	2	0	70,58%
2005	M	22.173	20.736	1.425	20	7.395	52	765	13.321	3.529	3.911	3.190	1.775	689	193	31	3	0	64,24%
2006	M	28.275	26.192	2.082	23	12.440	58	863	13.729	3.485	3.978	3.351	1.891	779	195	48	2	0	52,42%
2007	M	27.990	25.868	2.121	57	8.563	48	818	17.248	4.244	4.837	4.288	2.504	1.024	291	54	6	0	66,68%
2008	M	35.343	32.205	3.138	155	13.229	37	684	18.821	3.497	4.793	4.939	3.429	1.564	494	99	6	0	58,44%
2009	M	32.170	29.969	2.201	101	8.083	35	629	21.785	3.860	5.380	5.803	4.065	1.958	589	119	11	0	72,69%
2010	M	45.780	41.041	4.739	104	27.454	2.083	6.513	13.483	7.886	3.561	1.380	462	145	46	3	0	0	32,85%
2011	M	64.148	51.335	12.813	286	41.359	1.401	4.812	9.690	5.833	2.435	999	299	107	14	2	1	0	18,88%
2012	M	54.727	45.964	8.763	151	34.642	1.458	5.073	11.171	6.738	2.907	1.062	347	90	20	6	1	0	24,30%
2013	M	49.852	40.407	9.445	219	31.810	1.890	5.926	8.378	5.450	1.897	663	249	93	16	9	1	0	20,73%
2014	M	35.541	29.064	6.477	165	22.062	1.485	3.406	6.837	4.346	1.644	567	189	68	20	3	0	0	23,52%
2015	M	30.320	24.434	5.886	112	18.188	1.096	2.993	6.134	3.712	1.586	541	203	69	20	3	0	0	25,10%
2016	M	23.223	18.849	4.374	74	14.118	931	2.547	4.657	2.799	1.230	421	137	53	14	3	0	0	24,71%
2017	M	22.210	16.534	5.676	89	11.828	785	2.261	4.617	2.901	1.109	404	125	50	22	5	1	0	27,92%
2004	F	13.461	12.322	1.003	5	3.293	39	504	9.024	2.017	2.417	2.160	1.387	759	237	40	7	0	73,23%
2005	F	13.667	12.800	860	7	4.389	38	613	8.404	2.191	2.419	1.840	1.259	498	150	39	8	0	65,66%
2006	F	17.364	16.295	1.069	15	6.659	47	666	9.621	2.396	2.641	2.272	1.407	628	216	55	6	0	59,04%
2007	F	17.129	15.987	1.142	23	4.813	40	600	11.151	2.482	2.864	2.752	1.807	874	306	59	7	0	69,75%
2008	F	23.777	22.150	1.627	74	8.862	34	507	13.214	2.219	2.990	3.284	2.576	1.452	558	126	9	0	59,66%
2009	F	19.436	18.294	1.142	48	4.969	38	477	13.277	2.264	3.049	3.391	2.574	1.368	521	103	7	0	72,58%
2010	F	27.554	25.324	2.230	44	15.585	928	3.419	9.695	4.604	2.782	1.442	573	229	49	15	1	0	38,28%
2011	F	46.560	39.755	6.805	124	30.720	1.051	3.565	8.911	4.630	2.413	1.144	485	184	48	6	1	0	22,41%
2012	F	44.715	39.183	5.532	88	28.563	1.129	4.087	10.532	5.345	2.893	1.397	605	214	55	18	5	0	26,88%
2013	F	38.238	32.069	6.169	98	24.757	1.624	5.055	7.214	4.293	1.771	753	288	72	26	7	4	0	22,50%
2014	F	27.850	23.336	4.514	83	17.632	1.361	2.875	5.621	3.405	1.417	522	181	57	30	5	4	0	24,09%
2015	F	24.806	20.336	4.470	42	14.934	974	2.439	5.360	3.015	1.410	586	232	77	30	8	2	0	26,36%
2016	F	19.074	15.730	3.344	18	11.471	896	2.096	4.241	2.275	1.193	481	186	68	25	10	3	0	26,96%
2017	F	17.241	13.322	3.919	21	9.455	730	1.833	3.846	2.209	1.006	410	133	55	21	10	2	0	28,87%
TOTAL	M	492.015	420.954	70.777	1.564	256.564	11.402	38.038	162.826	61.729	43.304	30.642	17.291	7.305	2.106	415	34	0	38,68%
TOTAL	F	350.872	306.903	43.826	690	186.102	8.929	28.736	120.111	43.345	31.265	22.434	13.693	6.535	2.272	501	66	0	39,14%
TOTAL		842.887	727.857	114.603	2.254	442.666	20.331	66.774	282.937	105.074	74.569	53.076	30.984	13.840	4.378	916	100	0	38,87%

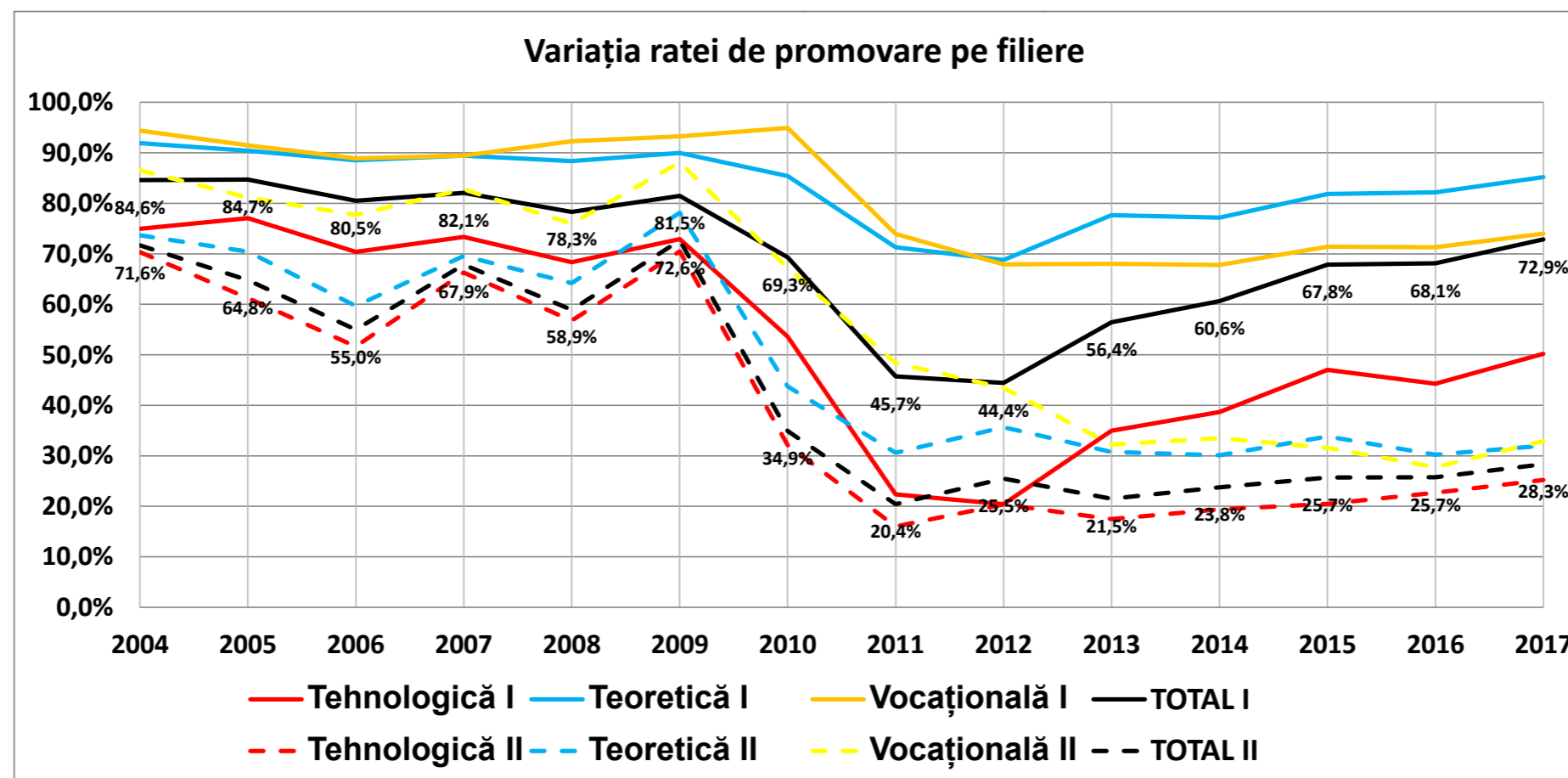
Rezultate bacalaureat - SINTEZĂ AN - Medii și rată de promovare pe mediul de rezidență al candidatului																			
An	Mediu candidat	Candidați înscriși	Candidați prezenți	Candidați neprezenți	Candidați eliminați din examen	Candidați respinși total	Candidați respinși cu media 5-5,49	Candidați respinși cu media 5,5-5,98	Candidați reușiți	Candidați cu media 6-6,49	Candidați cu media 6,5-6,99	Candidați cu media 7-7,49	Candidați cu media 7,5-7,99	Candidați cu media 8-8,49	Candidați cu media 8,5-8,99	Candidați cu media 9-9,49	Candidați cu media 9,5-9,99	Candidați cu media 10	Rată de promovare
Rezultate bacalaureat - PRIMA SESIUNE - SINTEZĂ AN - Medii și rată de promovare																			
2010	Urban	177.136	171.111	6.025	202	49.883	2.806	9.271	121.026	15.243	16.117	17.648	17.919	17.616	16.530	13.543	6.273	137	70,73%
2011	Urban	177.781	171.095	6.686	656	88.288	3.335	10.107	82.151	12.789	12.272	12.749	12.140	11.588	10.066	7.559	2.923	65	48,01%
2012	Urban	168.151	157.757	10.394	306	83.577	2.635	8.755	73.874	11.652	10.742	10.700	10.337	10.101	9.196	7.720	3.361	65	46,83%
2013	Urban	153.889	144.145	9.744	265	58.361	2.970	10.114	85.519	13.054	11.746	11.619	11.480	11.550	11.088	9.847	5.015	120	59,33%
2014	Urban	113.402	107.237	6.165	190	37.051	2.104	5.211	69.996	9.164	8.829	9.252	9.405	10.032	9.860	8.885	4.473	96	65,27%
2015	Urban	117.244	112.038	5.206	233	30.247	1.862	4.809	81.558	8.946	9.027	9.880	11.034	11.810	12.562	12.180	6.041	78	72,79%
2016	Urban	96.004	91.322	4.682	122	24.233	1.442	4.105	66.967	7.059	7.207	7.729	8.595	9.703	10.240	10.604	5.755	75	73,33%
2017	Urban	94.963	90.898	4.065	120	20.502	1.120	3.232	70.276	6.633	6.507	7.617	8.861	10.522	11.356	11.894	6.768	118	77,31%
2010	Rural	32.953	31.447	1.506	42	12.064	737	2.504	19.341	3.619	3.727	3.564	3.093	2.418	1.667	990	262	1	61,50%
2011	Rural	34.982	33.008	1.974	239	21.589	799	2.448	11.180	2.772	2.240	1.887	1.580	1.231	857	459	152	2	33,87%
2012	Rural	32.036	29.235	2.801	67	19.993	519	1.717	9.175	2.065	1.700	1.526	1.293	1.068	831	525	165	2	31,38%
2013	Rural	34.953	31.368	3.585	55	17.772	728	2.328	13.541	2.874	2.462	2.158	1.766	1.595	1.278	1.020	382	6	43,17%
2014	Rural	48.280	44.077	4.203	85	22.217	1.070	2.515	21.775	3.972	3.421	3.350	3.169	2.964	2.492	1.750	645	12	49,40%
2015	Rural	51.695	47.679	4.016	286	20.601	994	2.317	26.792	4.148	3.941	4.046	3.788	3.704	3.448	2.715	999	3	56,19%
2016	Rural	41.334	38.073	3.261	69	16.804	828	2.050	21.200	3.429	3.257	3.180	3.043	2.828	2.554	2.131	775	3	55,68%
2017	Rural	40.550	37.612	2.938	58	14.189	639	1.764	23.365	3.390	3.173	3.298	3.420	3.366	3.165	2.555	990	8	62,12%
TOTAL	Urban	1.098.570	1.045.603	52.967	2.094	392.142	18.274	55.604	651.367	84.540	82.447	87.194	89.771	92.922	90.898	82.232	40.609	754	62,30%
TOTAL	Rural	316.783	292.499	24.284	901	145.229	6.314	17.643	146.369	26.269	23.921	23.009	21.152	19.174	16.292	12.145	4.370	37	50,04%
TOTAL		1.415.353	1.338.102	77.251	2.995	537.371	24.588	73.247	797.736	110.809	106.368	110.203	110.923	112.096	107.190	94.377	44.979	791	59,62%
Rezultate bacalaureat - A DOUA SESIUNE - SINTEZĂ AN - Medii și rată de promovare																			
2010	Urban	59.971	54.445	5.526	117	34.911	2.437	8.143	19.417	10.360	5.371	2.372	883	334	81	15	1	0	35,66%
2011	Urban	90.100	74.704	15.396	362	58.614	2.015	6.882	15.728	8.784	4.127	1.826	682	243	57	7	2	0	21,05%
2012	Urban	81.555	70.304	11.251	202	51.795	2.131	7.584	18.307	10.188	4.878	2.060	820	264	68	23	6	0	26,04%
2013	Urban	69.098	57.225	11.873	256	44.177	2.843	8.913	12.792	7.935	3.031	1.189	446	140	34	13	4	0	22,35%
2014	Urban	40.615	33.930	6.685	166	25.256	1.891	4.168	8.508	5.233	2.122	751	256	95	40	8	3	0	25,08%
2015	Urban	34.445	28.321	6.124	93	20.429	1.358	3.595	7.799	4.522	2.029	794	292	111	40	9	2	0	27,54%
2016	Urban	26.432	21.880	4.552	56	15.983	1.180	3.076	5.841	3.339	1.562	595	221	86	29	8	1	0	26,70%
2017	Urban	24.752	19.025	5.727	72	13.343	1.022	2.659	5.610	3.385	1.393	524	184	78	33	11	2	0	29,49%
2010	Rural	13.363	11.920	1.443	31	8.128	574	1.789	3.761	2.130	972	450	152	40	14	3	0	0	31,55%
2011	Rural	20.608	16.386	4.222	48	13.465	437	1.495	2.873	1.679	721	317	102	48	5	1	0	0	17,53%
2012	Rural	17.887	14.843	3.044	37	11.410	456	1.576	3.396	1.895	922	399	132	40	7	1	0	0	22,88%
2013	Rural	18.992	15.251	3.741	61	12.390	671	2.068	2.800	1.808	637	227	91	25	8	3	1	0	18,36%
2014	Rural	22.776	18.470	4.306	82	14.438	955	2.113	3.950	2.518	939	338	114	30	10	0	1	0	21,39%
2015	Rural	20.681	16.449	4.232	61	12.693	712	1.837	3.695	2.205	967	333	143	35	10	2	0	0	22,46%
2016	Rural	15.865	12.699	3.166	36	9.606	647	1.567	3.057	1.735	861	307	102	35	10	5	2	0	24,07%
2017 *	Rural	14.699	10.831	3.868	38	7.940	493	1.435	2.853	1.725	722	290	74	27	10	4	1	0	26,34%
TOTAL	Urban	426.968	359.834	67.134	1.324	264.508	14.877	45.020	94.002	53.746	24.513	10.111	3.784	1.351	382	94	21	0	26,12%
TOTAL	Rural	144.871	116.849	28.022	394	90.070	4.945	13.880	26.385	15.695	6.741	2.661	910	280	74	19	5	0	22,58%
TOTAL		571.839	476.683	95.156	1.718	354.578	19.822	58.900	120.387	69.441	31.254	12.772	4.694	1.631	456	113	26	0	25,26%

Rezultate bacalaureat - SINTEZĂ AN - Medii și rată de promovare pe mediul unității de absolvire																			
An	Mediu unitate	Candidați înscrși	Candidați prezenți	Candidați neprezenți	Candidați eliminați din examen	Candidați respinși total	Candidați respinși cu media 5-5,49	Candidați respinși cu media 5,5-5,98	Candidați reușiți	Candidați cu media 6-6,49	Candidați cu media 6,5-6,99	Candidați cu media 7-7,49	Candidați cu media 7,5-7,99	Candidați cu media 8-8,49	Candidați cu media 8,5-8,99	Candidați cu media 9-9,49	Candidați cu media 9,5-9,99	Candidați cu media 10	Rată de promovare
Rezultate bacalaureat - PRIMA SESIUNE - SINTEZĂ AN - Medii și rată de promovare																			
2004	U	163.062	159.068	3.973	69	23.717	60	1.082	135.282	5.468	11.674	17.034	20.880	23.076	23.785	22.438	10.836	91	85,05%
2005	U	168.101	165.092	2.974	93	24.092	70	956	140.907	5.059	10.851	16.870	21.443	23.968	25.311	24.762	12.569	74	85,35%
2006	U	180.317	176.721	3.574	97	33.345	82	1.265	143.279	5.934	11.926	18.509	22.026	24.079	24.299	23.041	13.388	77	81,08%
2007	U	187.482	183.678	3.779	186	30.773	74	1.288	152.719	6.045	11.652	17.809	22.440	25.574	27.103	27.529	14.516	51	83,14%
2008	U	212.212	207.797	4.414	249	42.905	69	983	164.643	4.882	9.957	17.141	23.589	28.702	31.547	31.791	16.943	91	79,23%
2009	U	200.428	196.219	4.209	284	35.426	56	930	160.509	4.751	10.211	17.980	23.709	26.848	29.039	29.853	17.993	125	81,80%
2010	U	196.107	189.476	6.631	231	56.413	3.205	10.541	132.832	17.110	18.073	19.660	19.803	19.314	17.852	14.367	6.515	138	70,10%
2011	U	197.841	190.378	7.463	758	100.269	3.747	11.353	89.351	14.311	13.546	13.974	13.192	12.492	10.745	7.964	3.060	67	46,93%
2012	U	186.965	175.380	11.585	348	94.700	2.953	9.731	80.332	12.851	11.806	11.778	11.310	10.950	9.881	8.176	3.513	67	45,80%
2013	U	176.236	164.780	11.456	300	68.940	3.427	11.600	95.540	14.948	13.460	13.162	12.824	12.850	12.112	10.710	5.348	126	57,98%
2014	U	150.945	142.265	8.680	260	53.276	2.958	7.198	88.729	12.376	11.663	12.114	12.141	12.666	12.096	10.488	5.077	108	62,37%
2015	U	158.618	150.734	7.884	458	45.536	2.625	6.665	104.740	12.366	12.304	13.315	14.298	15.088	15.645	14.680	6.963	81	69,49%
2016	U	129.449	122.588	6.861	177	36.910	2.128	5.748	85.501	9.931	9.984	10.486	11.275	12.226	12.532	12.537	6.453	77	69,75%
2017	U	128.255	122.282	5.973	162	31.333	1.648	4.684	90.787	9.447	9.184	10.472	11.894	13.511	14.207	14.249	7.697	126	74,24%
2004	R	10.725	10.126	598	2	2.279	6	118	7.845	616	1.195	1.691	1.664	1.307	802	443	126	1	77,47%
2005	R	11.775	11.386	384	8	2.847	6	117	8.531	591	1.325	1.772	1.870	1.459	963	437	114	0	74,93%
2006	R	11.052	10.574	477	5	3.121	6	101	7.448	623	1.273	1.784	1.680	1.127	602	302	57	0	70,44%
2007	R	11.483	10.912	529	15	3.892	7	119	7.005	574	1.061	1.386	1.511	1.146	766	452	109	0	64,20%
2008	R	13.665	12.963	702	19	4.739	3	95	8.205	536	1.053	1.516	1.692	1.484	1.130	655	139	0	63,30%
2009	R	12.961	12.236	725	35	2.889	7	94	9.312	512	1.135	1.794	2.010	1.708	1.287	688	178	0	76,10%
2010	R	13.982	13.082	900	13	5.534	338	1.234	7.535	1.752	1.771	1.552	1.209	720	345	166	20	0	57,60%
2011	R	14.922	13.725	1.197	137	9.608	387	1.202	3.980	1.250	966	662	528	327	178	54	15	0	29,00%
2012	R	13.222	11.612	1.610	25	8.870	201	741	2.717	866	636	448	320	219	146	69	13	0	23,40%
2013	R	12.606	10.733	1.873	20	7.193	271	842	3.520	980	748	615	422	295	254	157	49	0	32,80%
2014	R	10.737	9.049	1.688	15	5.992	216	528	3.042	760	587	488	433	330	256	147	41	0	33,62%
2015	R	10.321	8.983	1.338	61	5.312	231	461	3.610	728	664	611	524	426	365	215	77	0	40,19%
2016	R	7.889	6.807	1.082	14	4.127	142	407	2.666	557	480	423	363	305	262	198	77	1	39,17%
2017	R	7.258	6.228	1.030	16	3.358	111	312	2.854	576	496	443	387	377	314	200	61	0	45,83%
TOTAL	U	2.436.018	2.346.458	89.456	3.672	677.635	23.102	74.024	1.665.151	135.479	166.291	210.304	240.824	261.344	266.154	252.585	130.871	1.299	70,96%
TOTAL	R	162.598	148.416	14.133	385	69.761	1.932	6.371	78.270	10.921	13.390	15.185	14.613	11.230	7.670	4.183	1.076	2	52,74%
TOTAL		2.598.616	2.494.874	103.589	4.057	747.396	25.034	80.395	1.743.421	146.400	179.681	225.489	255.437	272.574	273.824	256.768	131.947	1.301	69,88%

Rezultate bacalaureat - A DOUA SESIUNE - SINTEZĂ AN - Medii și rată de promovare																			
2004	U	30.850	28.116	2.333	13	8.028	74	1.119	20.075	4.924	5.837	4.761	2.789	1.299	387	69	9	0	71,40%
2005	U	32.399	30.357	2.026	25	10.543	85	1.258	19.789	5.153	5.710	4.585	2.829	1.101	331	69	11	0	65,19%
2006	U	41.868	39.095	2.772	37	17.244	98	1.411	21.814	5.452	6.109	5.256	3.136	1.354	401	98	8	0	55,80%
2007	U	40.756	37.866	2.890	69	11.966	85	1.267	25.831	6.029	6.940	6.391	3.994	1.783	572	109	13	0	68,22%
2008	U	53.699	49.475	4.224	213	20.198	65	1.088	29.064	5.150	6.962	7.408	5.502	2.821	988	218	15	0	58,74%
2009	U	47.872	44.840	3.032	143	12.205	68	1.019	32.492	5.593	7.686	8.522	6.227	3.163	1.069	214	18	0	72,46%
2010	U	67.239	61.030	6.209	132	39.520	2.728	9.073	21.378	11.473	5.894	2.596	953	354	90	17	1	0	35,03%
2011	U	101.692	84.302	17.390	392	66.632	2.268	7.705	17.278	9.688	4.509	1.996	741	274	60	8	2	0	20,50%
2012	U	92.007	79.203	12.804	220	58.611	2.388	8.470	20.372	11.326	5.459	2.298	899	289	72	23	6	0	25,72%
2013	U	80.831	66.918	13.913	297	51.910	3.301	10.317	14.711	9.173	3.479	1.331	508	160	40	15	5	0	21,98%
2014	U	58.057	48.284	9.773	230	36.286	2.650	5.856	11.768	7.283	2.911	1.045	350	123	45	8	3	0	24,37%
2015	U	50.546	41.322	9.224	137	30.382	1.913	5.072	10.803	6.314	2.799	1.068	417	142	50	11	2	0	26,14%
2016	U	39.021	32.094	6.927	83	23.623	1.713	4.352	8.388	4.764	2.291	855	308	118	37	12	3	0	26,14%
2017	U	36.397	27.729	8.668	98	19.677	1.426	3.847	7.954	4.795	1.985	765	248	103	40	15	3	0	28,68%
2004	R	2.874	2.562	307	0	658	8	133	1.904	542	616	433	214	76	22	1	0	0	74,32%
2005	R	3.441	3.179	259	2	1.241	5	120	1.936	567	620	445	205	86	12	1	0	0	60,90%
2006	R	3.771	3.392	379	1	1.855	7	118	1.536	429	510	367	162	53	10	5	0	0	45,28%
2007	R	4.363	3.989	373	11	1.410	3	151	2.568	697	761	649	317	115	25	4	0	0	64,38%
2008	R	5.421	4.880	541	16	1.893	6	103	2.971	566	821	815	503	195	64	7	0	0	60,88%
2009	R	3.734	3.423	311	6	847	5	87	2.570	531	743	672	412	163	41	8	0	0	75,08%
2010	R	6.095	5.335	760	16	3.519	283	859	1.800	1.017	449	226	82	20	5	1	0	0	33,74%
2011	R	9.016	6.788	2.228	18	5.447	184	672	1.323	775	339	147	43	17	2	0	0	0	19,49%
2012	R	7.435	5.944	1.491	19	4.594	199	690	1.331	757	341	161	53	15	3	1	0	0	22,39%
2013	R	7.259	5.558	1.701	20	4.657	213	664	881	570	189	85	29	5	2	1	0	0	15,85%
2014	R	5.334	4.116	1.218	18	3.408	196	425	690	468	150	44	20	2	5	0	1	0	16,76%
2015	R	4.580	3.448	1.132	17	2.740	157	360	691	413	197	59	18	4	0	0	0	0	20,04%
2016	R	3.276	2.485	791	9	1.966	114	291	510	310	132	47	15	3	2	1	0	0	20,52%
2017	R	3.054	2.127	927	12	1.606	89	247	509	315	130	49	10	2	3	0	0	0	23,93%
TOTAL	U	773.234	670.631	102.185	2.089	406.825	18.862	61.854	261.717	97.117	68.571	48.877	28.901	13.084	4.182	886	99	0	39,03%
TOTAL	R	69.653	57.226	12.418	165	35.841	1.469	4.920	21.220	7.957	5.998	4.199	2.083	756	196	30	1	0	37,08%
TOTAL		842.887	727.857	114.603	2.254	442.666	20.331	66.774	282.937	105.074	74.569	53.076	30.984	13.840	4.378	916	100	0	38,87%

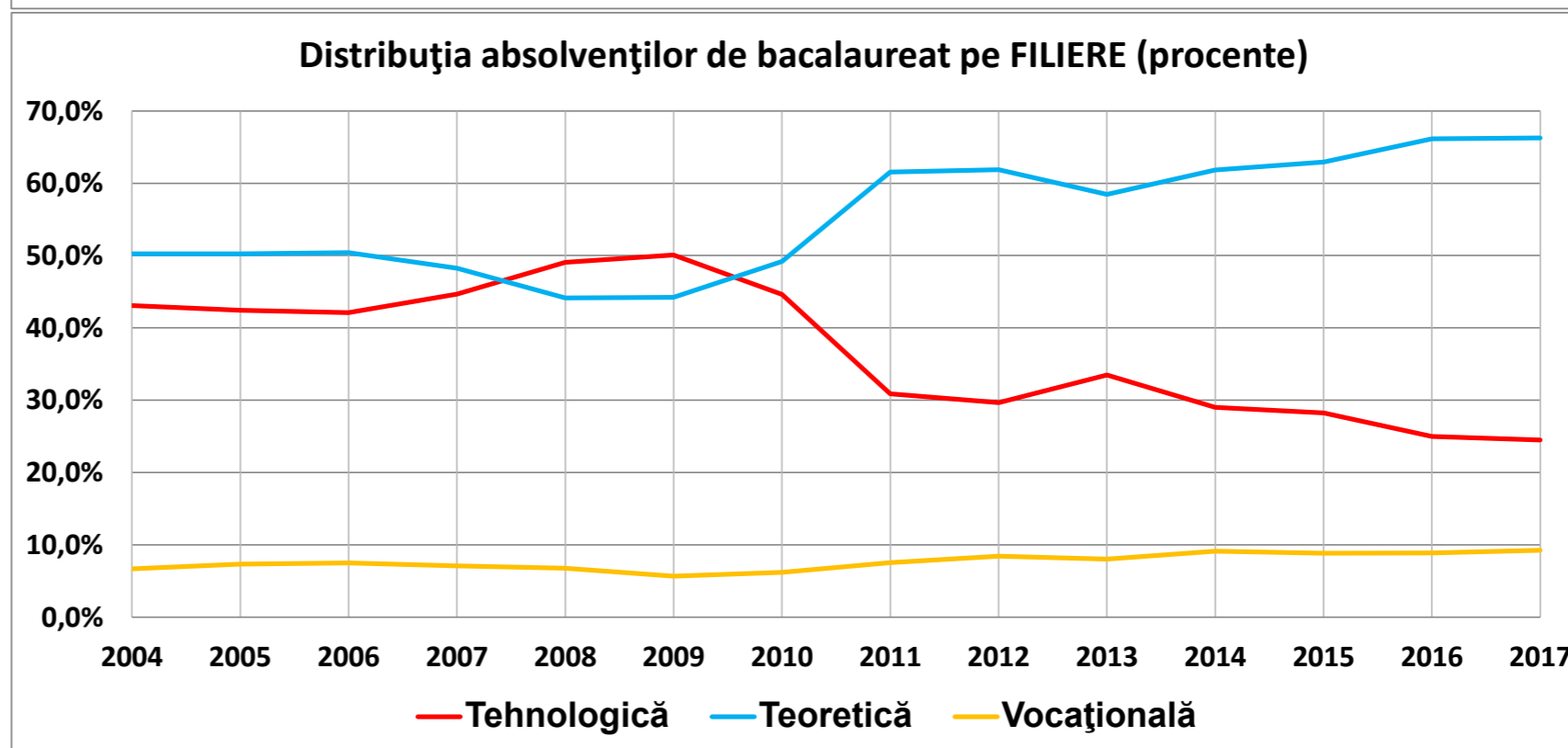
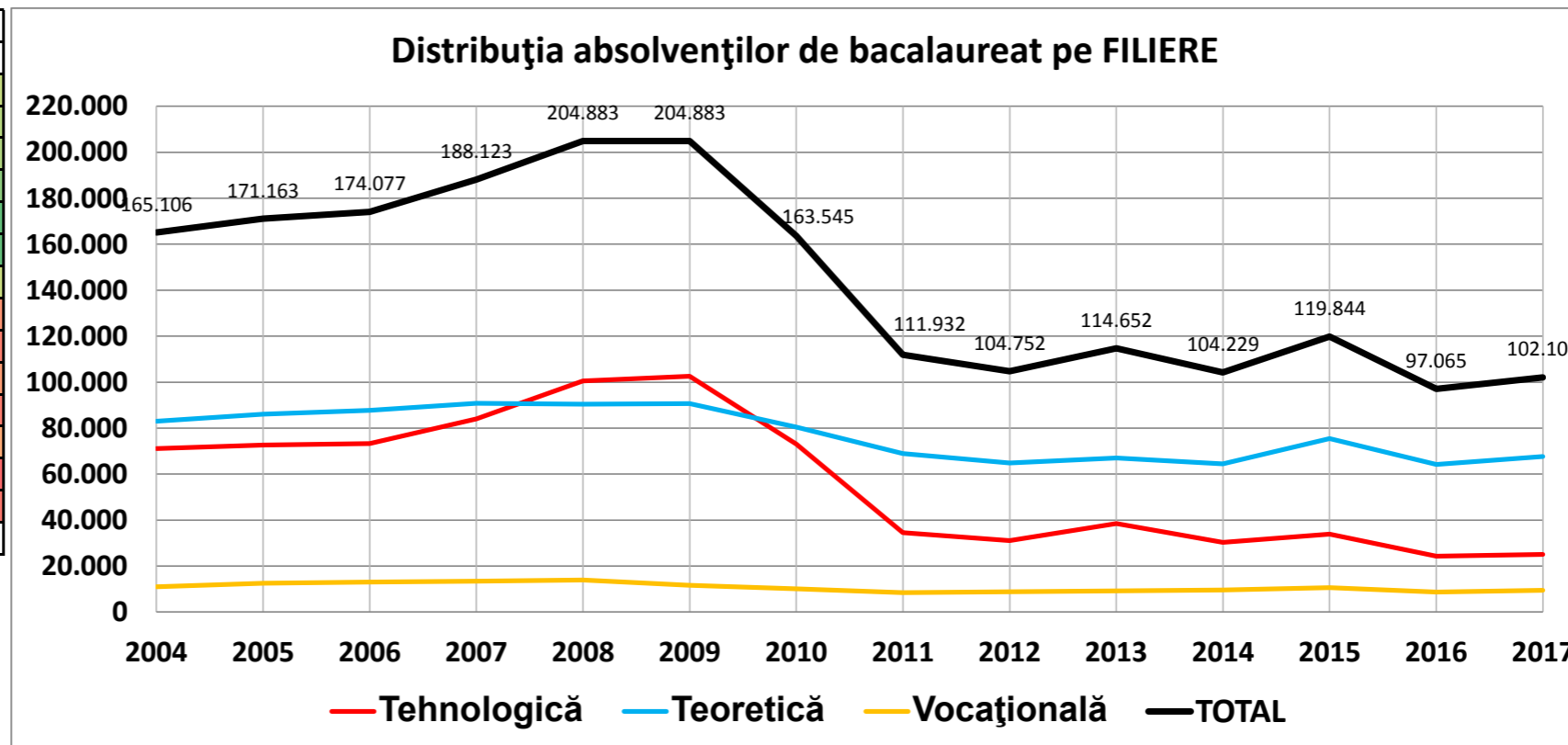
Rata de promovare pe filieră - SESIUNEA I				
An	Tehnologică	Teoretică	Vocațională	TOTAL
2004	74,9%	91,9%	94,4%	84,6%
2005	77,1%	90,4%	91,5%	84,7%
2006	70,4%	88,5%	88,9%	80,5%
2007	73,3%	89,4%	89,4%	82,1%
2008	68,3%	88,4%	92,3%	78,3%
2009	72,9%	90,0%	93,2%	81,5%
2010	53,6%	85,4%	94,9%	69,3%
2011	22,3%	71,3%	74,0%	45,7%
2012	20,4%	68,8%	67,9%	44,4%
2013	34,9%	77,6%	68,0%	56,4%
2014	38,7%	77,2%	67,8%	60,6%
2015	47,0%	81,9%	71,4%	67,8%
2016	44,2%	82,2%	71,3%	68,1%
2017	50,2%	85,2%	74,0%	72,9%

Rata de promovare pe filieră - SESIUNEA II				
An	Tehnologică	Teoretică	Vocațională	TOTAL
2004	70,3%	73,7%	86,5%	71,6%
2005	61,2%	70,4%	81,1%	64,8%
2006	51,6%	59,7%	77,7%	55,0%
2007	66,3%	69,6%	82,8%	67,9%
2008	56,7%	64,2%	76,0%	58,9%
2009	70,5%	78,1%	88,1%	72,6%
2010	32,1%	43,7%	67,2%	34,9%
2011	16,0%	30,6%	48,4%	20,4%
2012	20,4%	35,7%	43,5%	25,5%
2013	17,5%	30,7%	32,2%	21,5%
2014	19,4%	30,1%	33,5%	23,8%
2015	20,5%	33,8%	31,5%	25,7%
2016	22,7%	30,2%	27,7%	25,7%
2017	25,2%	32,0%	32,9%	28,3%



Promovabilitatea cumulată pe filieră												
An	TOTAL			Teoretică			Vocațională			Tehnologică		
	Prezenți	Reușiți	Promovab.	Prezenți	Reușiți	Promovab.	Prezenți	Reușiți	Promovab.	Prezenți	Reușiți	Promovab.
2004	177.457	165.106	93,04%	86.092	82.959	96,36%	11.234	11.034	98,22%	80.131	71.113	88,75%
2005	185.771	171.163	92,14%	89.902	86.016	95,68%	12.871	12.534	97,38%	82.998	72.613	87,49%
2006	196.917	174.077	88,40%	93.720	87.718	93,60%	13.492	13.051	96,73%	89.705	73.308	81,72%
2007	205.617	188.123	91,49%	95.558	90.770	94,99%	13.729	13.346	97,21%	96.330	84.007	87,21%
2008	232.692	204.883	88,05%	96.093	90.438	94,12%	14.306	13.898	97,15%	122.293	100.547	82,22%
2009	222.212	204.883	92,20%	93.936	90.605	96,45%	11.826	11.655	98,55%	116.450	102.623	88,13%
2010	214.513	163.545	76,24%	89.686	80.408	89,66%	10.379	10.116	97,47%	114.448	73.021	63,80%
2011	215.038	111.932	52,05%	89.356	68.900	77,11%	9.977	8.466	84,86%	115.705	34.566	29,87%
2012	202.017	104.752	51,85%	85.284	64.826	76,01%	11.409	8.832	77,41%	105.324	31.094	29,52%
2013	197.270	114.652	58,12%	83.605	67.020	80,16%	12.546	9.219	73,48%	101.119	38.413	37,99%
2014	166.415	104.229	62,63%	80.943	64.456	79,63%	13.027	9.219	70,77%	72.445	30.256	41,76%
2015	173.791	119.840	68,96%	89.963	75.407	83,82%	14.164	10.590	74,77%	69.664	33.843	48,58%
2016	139.875	97.065	69,39%	76.852	64.208	83,55%	11.752	8.608	73,25%	51.271	24.249	47,30%
2017	138.251	102.104	73,85%	78.515	67.644	86,15%	12.416	9.446	76,08%	47.320	25.014	52,86%
Promovabilitatea cumulată pe filieră - promoție curentă												
2004	164.235	155.665	94,78%	81.773	79.732	97,50%	10.878	10.743	98,76%	71.496	65.190	91,18%
2005	171.449	161.103	93,97%	85.523	82.840	96,86%	12.635	12.337	97,64%	73.195	65.926	90,07%
2006	178.415	163.124	91,43%	88.723	84.696	95,46%	13.069	12.721	97,34%	76.478	65.707	85,92%
2007	180.150	169.840	94,28%	88.068	85.295	96,85%	13.202	12.911	97,80%	81.972	71.634	87,39%
2008	212.309	191.872	90,37%	90.281	86.603	95,93%	13.911	13.610	97,84%	109.405	91.659	83,78%
2009	195.973	185.001	94,40%	87.707	85.764	97,78%	11.361	11.247	99,00%	98.389	87.990	89,43%
2010	197.798	157.095	79,42%	85.287	78.230	91,73%	10.194	9.986	97,96%	104.306	68.879	66,04%
2011	181.955	104.792	57,59%	82.157	66.616	81,08%	9.717	8.329	85,72%	93.202	29.847	32,02%
2012	154.574	91.267	59,04%	73.518	60.416	82,18%	10.294	8.275	80,39%	73.397	22.576	30,76%
2013	152.445	98.093	64,35%	71.706	61.767	86,14%	10.986	8.637	78,62%	70.357	27.689	39,36%
2014	131.571	93.433	71,01%	71.946	61.281	85,18%	11.251	8.763	77,89%	48.374	23.389	48,35%
2015	146.015	110.556	75,72%	81.530	72.148	88,49%	12.344	9.871	79,97%	52.141	28.537	54,73%
2016	116.049	89.692	77,29%	69.635	61.792	88,74%	9.923	7.870	79,31%	36.491	20.030	54,89%
2017	116.640	94.232	80,79%	71.422	64.904	90,87%	10.608	8.653	81,57%	34.610	20.675	59,74%
Promovabilitatea cumulată pe filieră - promoții anterioare												
2004	13.222	9.441	71,40%	4.319	3.227	74,72%	356	291	81,74%	8.547	5.923	69,30%
2005	14.322	10.060	70,24%	4.379	3.176	72,53%	236	197	83,47%	9.707	6.687	68,89%
2006	18.502	10.953	59,20%	4.997	3.022	60,48%	423	330	78,01%	13.082	7.601	58,10%
2007	25.467	18.283	71,79%	7.490	5.475	73,10%	527	435	82,54%	17.450	12.373	70,91%
2008	20.383	13.011	63,83%	5.812	3.835	65,98%	395	288	72,91%	14.176	8.888	62,70%
2009	26.239	19.882	75,77%	6.229	4.841	77,72%	465	408	87,74%	19.545	14.633	74,87%
2010	16.715	6.450	38,59%	4.399	2.178	49,51%	185	130	70,27%	12.131	4.142	34,14%
2011	33.083	7.140	21,58%	7.199	2.284	31,73%	260	137	52,69%	25.624	4.719	18,42%
2012	47.443	13.485	28,42%	11.766	4.410	37,48%	1.115	557	49,96%	34.562	8.518	24,65%
2013	44.825	16.559	36,94%	11.899	5.253	44,15%	1.560	582	37,31%	31.366	10.724	34,19%
2014	34.844	10.795	30,98%	8.997	3.175	35,29%	1.776	456	25,68%	24.071	6.867	28,53%
2015	27.776	9.284	33,42%	8.433	3.259	38,65%	1.820	719	39,51%	17.523	5.306	30,28%
2016	23.826	7.373	30,95%	7.217	2.416	33,48%	1.829	738	40,35%	14.780	4.219	28,55%
2017	21.611	7.872	36,43%	7.093	2.740	38,63%	1.808	793	43,86%	12.710	4.339	34,14%

TOTAL Absolvenți pe filieră				
An	Tehnologică	Teoretică	Vocațională	TOTAL
2004	71.113	82.959	11.034	165.106
2005	72.613	86.016	12.534	171.163
2006	73.308	87.718	13.051	174.077
2007	84.007	90.770	13.346	188.123
2008	100.547	90.438	13.898	204.883
2009	102.623	90.605	11.655	204.883
2010	73.021	80.408	10.116	163.545
2011	34.566	68.900	8.466	111.932
2012	31.094	64.826	8.832	104.752
2013	38.413	67.020	9.219	114.652
2014	30.256	64.456	9.517	104.229
2015	33.844	75.410	10.590	119.844
2016	24.249	64.208	8.608	97.065
2017	25.014	67.644	9.446	102.104
TOTAL	794.668	1.081.378	150.312	2.026.358
2004	43,1%	50,2%	6,7%	
2005	42,4%	50,3%	7,3%	
2006	42,1%	50,4%	7,5%	
2007	44,7%	48,3%	7,1%	
2008	49,1%	44,1%	6,8%	
2009	50,1%	44,2%	5,7%	
2010	44,6%	49,2%	6,2%	
2011	30,9%	61,6%	7,6%	
2012	29,7%	61,9%	8,4%	
2013	33,5%	58,5%	8,0%	
2014	29,0%	61,8%	9,1%	
2015	28,2%	62,9%	8,8%	
2016	25,0%	66,1%	8,9%	
2017	24,5%	66,3%	9,3%	
TOTAL	39,2%	53,4%	7,4%	



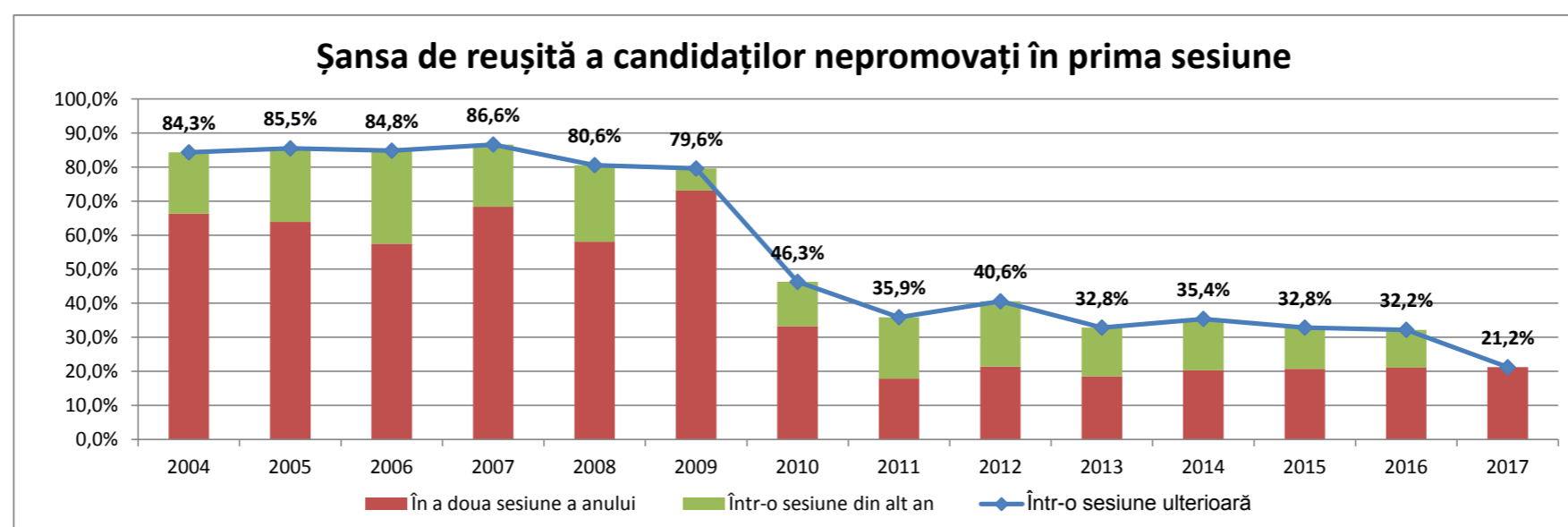
	Rată de promovare după o sesiune	Rată de promovare după 2 sesiuni	Rată de promovare după 3 sesiuni	Rată de promovare după 4 sesiuni	Rată de promovare după 5 sesiuni	Rată de promovare după 6 sesiuni
2004	85,9%	95,3% (+9,3%)	96,5% (+1,3%)	97,0% (+0,5%)	97,2% (+0,2%)	97,3% (+0,1%)
2005	86,0%	94,9% (+9,0%)	96,3% (+1,4%)	96,9% (+0,6%)	97,2% (+0,3%)	97,5% (+0,2%)
2006	82,5%	92,5% (+10,1%)	95,0% (+2,5%)	96,2% (+1,2%)	96,5% (+0,3%)	96,8% (+0,3%)
2007	84,6%	95,1% (+10,5%)	96,4% (+1,3%)	97,2% (+0,8%)	97,5% (+0,3%)	97,8% (+0,3%)
2008	80,7%	91,9% (+11,2%)	94,6% (+2,7%)	95,9% (+1,3%)	96,0% (+0,1%)	96,1% (+0,1%)
2009	83,9%	95,7% (+11,7%)	96,2% (+0,5%)	96,5% (+0,3%)	96,6% (+0,1%)	96,6% (+0,0%)
2010	71,8%	81,2% (+9,4%)	82,8% (+1,6%)	83,5% (+0,7%)	83,9% (+0,3%)	84,1% (+0,3%)
2011	50,4%	59,3% (+8,9%)	62,6% (+3,4%)	64,8% (+2,2%)	66,2% (+1,4%)	66,8% (+0,6%)
2012	51,5%	61,9% (+10,4%)	66,9% (+5,0%)	68,6% (+1,7%)	69,6% (+1,0%)	70,1% (+0,5%)
2013	63,1%	70,0% (+6,8%)	72,4% (+2,4%)	73,5% (+1,1%)	74,2% (+0,7%)	74,6% (+0,4%)
2014	69,1%	75,3% (+6,3%)	77,8% (+2,4%)	78,7% (+1,0%)	79,3% (+0,6%)	80,0% (+0,7%)
2015	74,2%	79,5% (+5,4%)	81,2% (+1,7%)	81,8% (+0,6%)	82,4% (+0,5%)	82,6% (+0,3%)
2016	75,6%	80,7% (+5,2%)	82,7% (+1,9%)	83,4% (+0,8%)		
2017	79,2%	83,6% (+4,4%)				

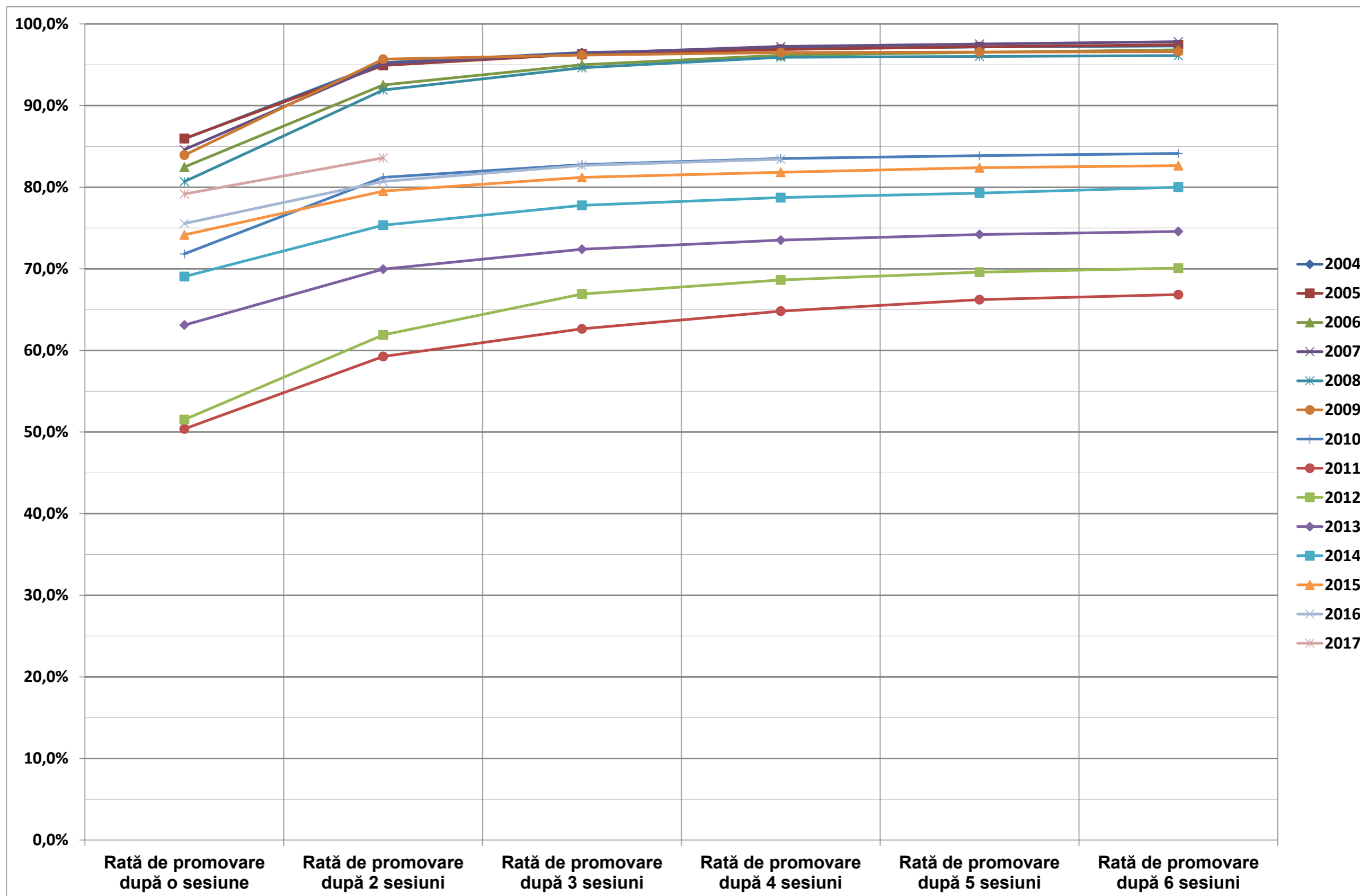
	Revenire după o sesiune*	Revenire după 2 sesiuni**
2004	88,30%	61,07%
2005	91,42%	67,47%
2006	92,62%	66,10%
2007	92,11%	72,29%
2008	91,57%	70,17%
2009	93,18%	60,18%
2010	89,81%	59,71%
2011	76,57%	55,16%
2012	73,85%	52,06%
2013	69,62%	45,36%
2014	67,62%	46,33%
2015	63,66%	45,04%
2016	63,33%	47,53%
2017	60,72%	

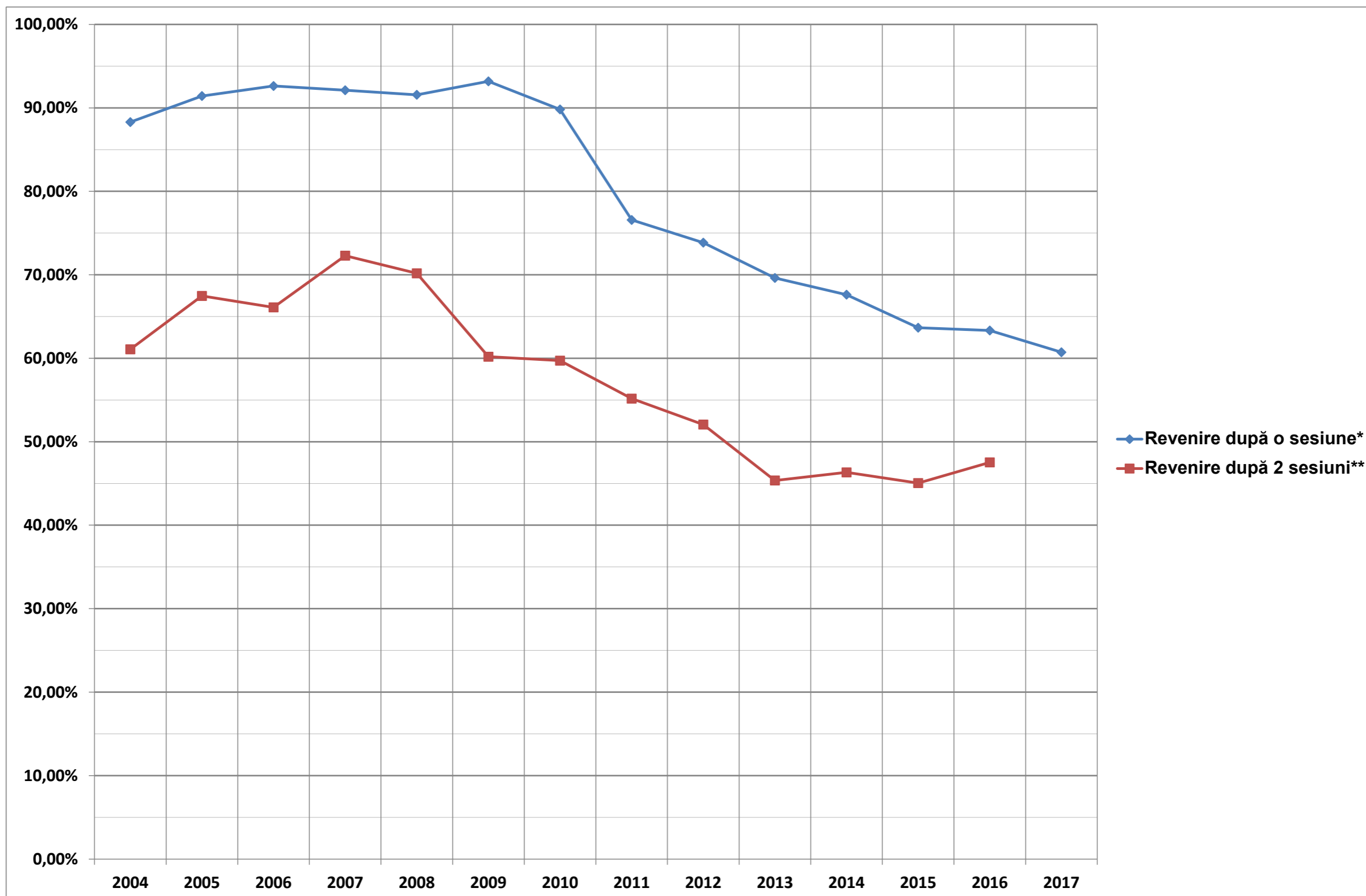
* Procente calculate relativ la numărul celor rămași nepromovați după **prima** sesiune de bacalaureat.

** Procente calculate relativ la numărul celor rămași nepromovați după **a doua** sesiune de bacalaureat.

An	Prezenți la prima sesiune din anul respectiv	Respiși la prima sesiune din anul respectiv	din care reușiți ulterior	din care		din care reușiți ulterior %	din care	
				reușiți la a doua sesiune din anul respectiv	reușiți la o sesiune din alt an		% reușiți la a doua sesiune din anul respectiv	% reușiți la o sesiune din alt an
2004	160.922	22.657	19.104	15.019	4.085	84,3%	66,3%	18,0%
2005	168.232	23.609	20.182	15.076	5.106	85,5%	63,9%	21,6%
2006	175.968	30.857	26.167	17.727	8.440	84,8%	57,4%	27,4%
2007	177.496	27.323	23.664	18.679	4.985	86,6%	68,4%	18,2%
2008	206.015	39.777	32.043	23.102	8.941	80,6%	58,1%	22,5%
2009	189.179	30.387	24.177	22.221	1.956	79,6%	73,1%	6,4%
2010	190.873	53.782	24.889	17.909	6.980	46,3%	33,3%	13,0%
2011	176.708	87.679	31.474	15.682	15.792	35,9%	17,9%	18,0%
2012	146.559	71.047	28.816	15.212	13.604	40,6%	21,4%	19,1%
2013	138.162	50.960	16.737	9.450	7.287	32,8%	18,5%	14,3%
2014	122.596	37.941	13.431	7.719	5.712	35,4%	20,3%	15,1%
2015	137.482	35.533	11.667	7.377	4.290	32,8%	20,8%	12,1%
2016	109.974	26.883	8.656	5.670	2.986	32,2%	21,1%	11,1%
2017	111.547	23.235	4.925	4.925	0	21,2%	21,2%	0,0%







Promovabilitatea pe județ după ambele sesiuni											
Toți candidații			Seria curentă 2017			Serii anterioare					
Județ	Candidați prezenți	Candidați reușiți	Promovabilitate	Județ	Candidați prezenți	Candidați reușiți	Promovabilitate	Județ	Candidați prezenți	Candidați reușiți	Promovabilitate
IS	5.092	4.240	83,3%	SB	2.170	1.920	88,5%	VS	330	150	45,5%
BC	4.074	3.390	83,2%	BC	3.617	3.197	88,4%	CV	180	81	45,0%
CJ	4.441	3.685	83,0%	CJ	3.945	3.486	88,4%	BV	476	214	45,0%
SB	2.503	2.065	82,5%	IS	4.572	4.015	87,8%	TM	741	327	44,1%
AB	2.693	2.181	81,0%	AB	2.350	2.043	86,9%	SB	333	145	43,5%
BV	3.267	2.614	80,0%	BV	2.791	2.400	86,0%	SJ	212	92	43,4%
PH	5.250	4.159	79,2%	GL	3.066	2.627	85,7%	IS	520	225	43,3%
GL	3.599	2.851	79,2%	BR	1.532	1.308	85,4%	BC	457	193	42,2%
BR	1.783	1.406	78,9%	PH	4.533	3.863	85,2%	GL	533	224	42,0%
BT	2.792	2.181	78,1%	AG	3.956	3.347	84,6%	BT	298	124	41,6%
AG	4.639	3.611	77,8%	B	12.274	10.356	84,4%	NT	402	167	41,5%
VS	2.727	2.118	77,7%	BN	1.780	1.486	83,5%	PH	717	296	41,3%
BN	2.048	1.580	77,1%	BZ	2.548	2.102	82,5%	CS	336	138	41,1%
NT	3.662	2.806	76,6%	BT	2.494	2.057	82,5%	AR	580	237	40,9%
BZ	2.939	2.239	76,2%	VS	2.397	1.968	82,1%	AB	343	138	40,2%
SM	2.075	1.576	76,0%	SM	1.791	1.469	82,0%	IL	259	104	40,2%
SV	5.223	3.961	75,8%	NT	3.260	2.639	81,0%	CJ	496	199	40,1%
B	15.162	11.355	74,9%	SV	4.668	3.777	80,9%	DJ	665	266	40,0%
TM	4.166	3.091	74,2%	HD	2.475	2.001	80,8%	BR	251	98	39,0%
CV	1.279	942	73,7%	TM	3.425	2.764	80,7%	AG	683	264	38,7%
SJ	1.728	1.265	73,2%	VN	1.836	1.474	80,3%	BH	758	290	38,3%
IL	1.785	1.305	73,1%	BH	3.578	2.839	79,3%	SM	284	107	37,7%
HD	2.980	2.170	72,8%	IL	1.526	1.201	78,7%	HR	321	120	37,4%
VL	2.831	2.044	72,2%	VL	2.421	1.901	78,5%	TL	194	72	37,1%
VN	2.193	1.583	72,2%	CV	1.099	861	78,3%	BN	268	94	35,1%
BH	4.336	3.129	72,2%	TL	1.021	798	78,2%	BZ	391	137	35,0%
DJ	4.289	3.090	72,0%	MM	3.045	2.376	78,0%	VL	410	143	34,9%
TL	1.215	870	71,6%	DJ	3.624	2.824	77,9%	B	2.888	999	34,6%
MM	3.662	2.574	70,3%	SJ	1.516	1.173	77,4%	TR	501	170	33,9%
AR	2.997	2.095	69,9%	DB	2.670	2.063	77,3%	CT	872	295	33,8%
MS	3.618	2.500	69,1%	AR	2.417	1.858	76,9%	HD	505	169	33,5%
DB	3.307	2.256	68,2%	MS	3.047	2.322	76,2%	SV	555	184	33,2%
CT	4.971	3.388	68,2%	CT	4.099	3.093	75,5%	MM	617	198	32,1%
OT	2.913	1.984	68,1%	OT	2.432	1.835	75,5%	MS	571	178	31,2%
CS	1.839	1.220	66,3%	CL	1.198	890	74,3%	OT	481	149	31,0%
HR	2.379	1.562	65,7%	CS	1.503	1.082	72,0%	CL	302	93	30,8%
CL	1.500	983	65,5%	GJ	2.737	1.954	71,4%	VN	357	109	30,5%
GJ	3.444	2.152	62,5%	MH	1.441	1.012	70,2%	DB	637	193	30,3%
MH	1.749	1.092	62,4%	HR	2.058	1.442	70,1%	GJ	707	198	28,0%
TR	2.378	1.453	61,1%	TR	1.877	1.283	68,4%	MH	308	80	26,0%
GR	1.468	766	52,2%	GR	1.036	655	63,2%	GR	432	111	25,7%
IF	1.255	572	45,6%	IF	815	471	57,8%	IF	440	101	23,0%
TOTAL	138.251	102.104	73,9%	TOTAL	116.640	94.232	80,8%	TOTAL	21.611	7.872	36,4%