

Bacalaureat 2020

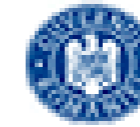
Raport Bacalaureat 2020 - 5 iulie 2020
Prima sesiune - după contestații

Promoție curentă	Înscriși	Prezenți	Reușiți	Rată de promovare
2020	123.817	120.627	87.887	72,9%
2019	116.315	112.394	84.833	75,5%
2018	118.807	111.289	83.145	74,7%
2017	115.942	111.539	88.313	79,2%
2016	114.962	109.960	83.091	75,6%
2015	143.895	137.454	101.966	74,2%
2014	129.759	122.557	84.622	69,0%

Toți candidații	Înscriși	Prezenți	Reușiți	Rată de promovare
2020	155.639	147.794	95.399	64,5%
2019	136.091	129.168	89.216	69,1%
2018	136.864	123.620	86.163	69,7%
2017	135.513	128.510	93.642	72,9%
2016	137.338	129.395	88.167	68,1%
2015	168.939	159.717	108.350	67,8%
2014	161.682	151.314	91.771	60,6%

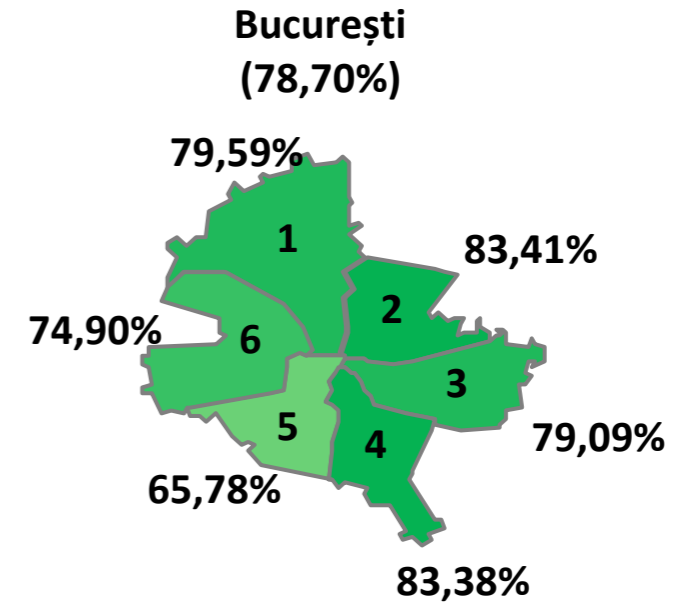
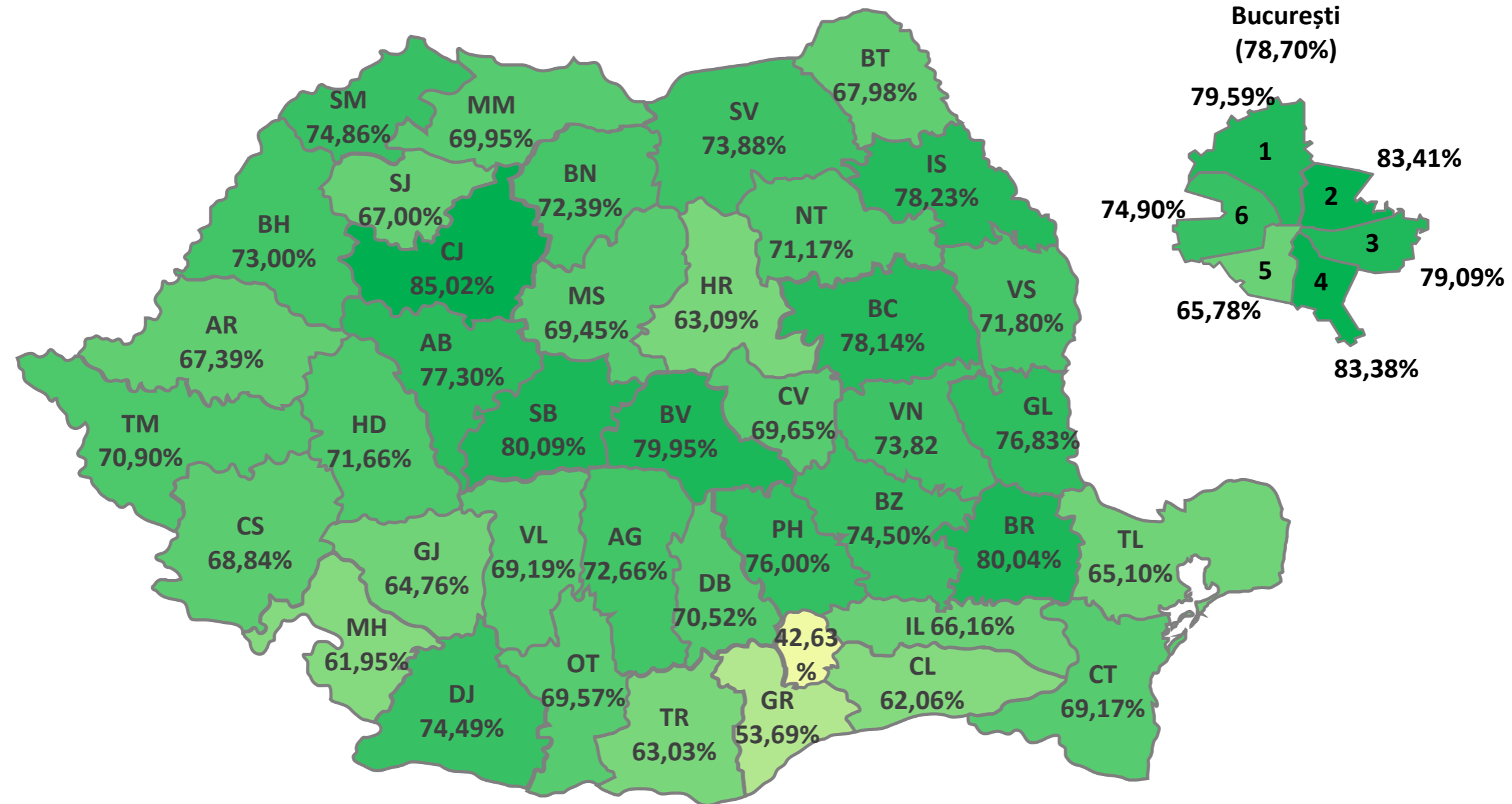
2020	Înscriși	Prezenți	Reușiți	Rată de promovare
Teoretică	72.104	71.401	61.615	86,3%
Tehnologică	39.375	37.033	16.922	45,7%
Vocațională	12.338	12.193	9.350	76,7%

Promoții anterioare	Înscriși	Prezenți	Reușiți	Rată de promovare
	31.822	27.167	7.512	27,7%



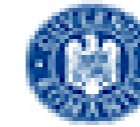
Rata de promovare la Bacalaureat

Sesiunea iunie-iulie 2020 (doar candidați din promoție curentă)



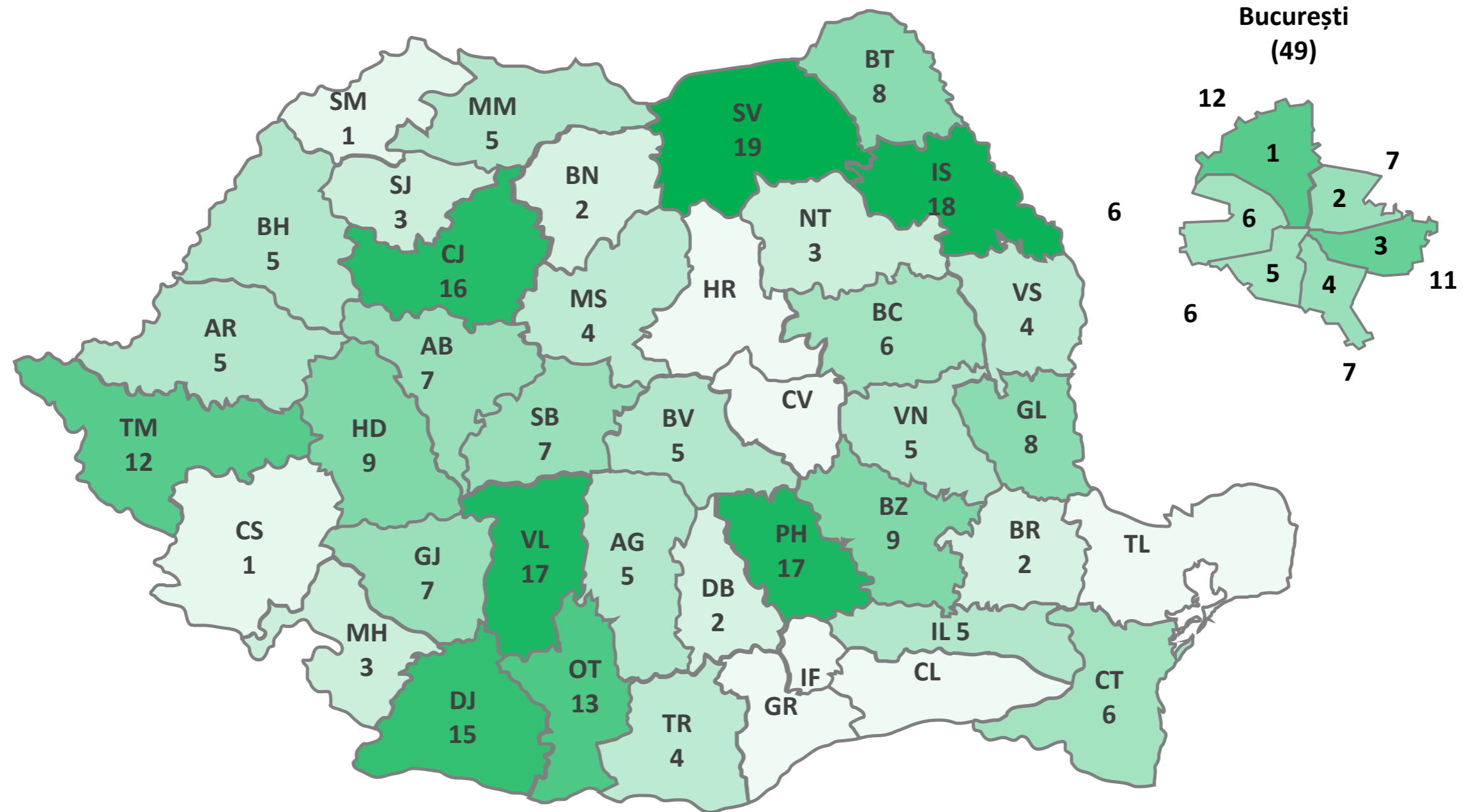
Rată de promovare relativ mică

Rată de promovare relativ mare



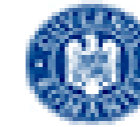
Candidați cu media 10

Sesiunea iunie-iulie 2020



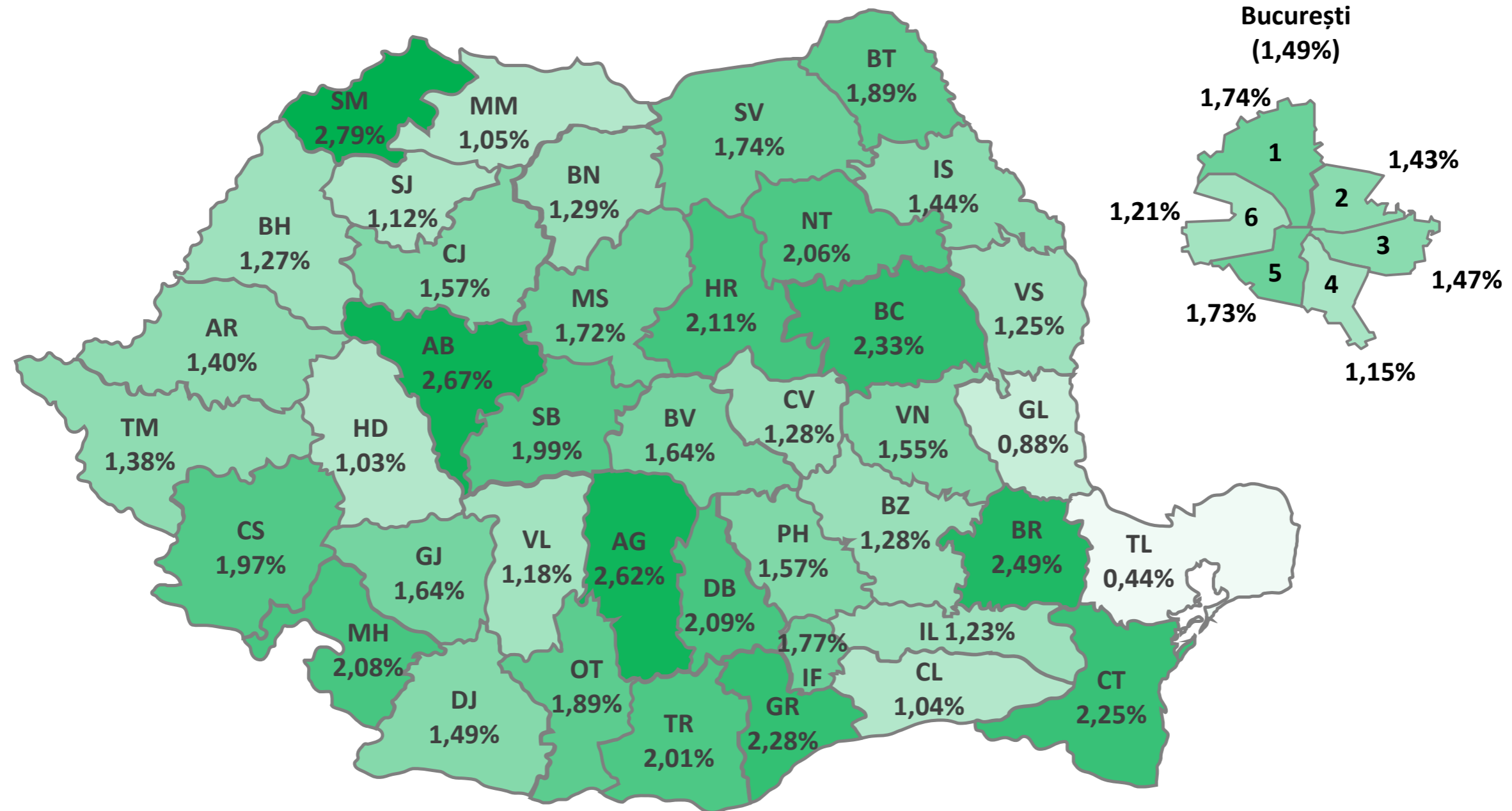
Puțini candidați cu 10

Mulți candidați cu 10



Variația ratei de promovare la Bacalaureat după contestații

Sesiunea iunie-iulie 2019 - înainte și după contestații (toți candidații)



Variație procentuală mică

Variație procentuală mare

Judet	Nr. de contestații depuse					Nr. de lucrări ale căror note au fost modificate																												
	Total	Proba E)a)	Proba E)b)	Proba E)c)	Proba E)d)	Proba E)a)					Proba E)b)					Proba E)c)					Proba E)d)													
						TOTAL	%	< 0,5 p	0,5-1 p	1-1,5 p	> 1,5 p	Scor *	TOTAL	%	< 0,5 p	0,5-1 p	1-1,5 p	> 1,5 p	Scor *	TOTAL	%	< 0,5 p	0,5-1 p	1-1,5 p	> 1,5 p	Scor *	TOTAL	%	< 0,5 p	0,5-1 p	1-1,5 p	> 1,5 p	Scor *	
AB	1.264	582	5	356	321	553	95,0%	262	228	62	1	0,57	4	80,0%	4	0	0	0	0	0,25	335	94,1%	250	63	21	1	0,41	307	95,6%	207	70	26	4	0,47
AG	2.871	1.208	0	923	740	1.163	96,3%	587	390	152	34	0,60	0		0	0	0	0	0		873	94,6%	505	230	109	29	0,56	693	93,6%	481	174	36	2	0,43
AR	1.282	504	0	481	297	485	96,2%	215	163	94	13	0,66	0		0	0	0	0	0		444	92,3%	317	103	21	3	0,43	285	96,0%	194	80	9	2	0,43
B	7.400	2.659	3	2.521	2.217	2.545	95,7%	1.306	874	303	62	0,58	3	100,0%	1	1	0	1	1,00	2.343	92,9%	1.532	611	171	29	0,48	2.071	93,4%	1.402	529	122	18	0,45	
BC	1.909	704	0	640	565	671	95,3%	377	209	77	8	0,54	0		0	0	0	0		605	94,5%	355	159	76	15	0,55	544	96,3%	338	165	33	8	0,49	
BH	1.621	621	70	566	364	596	96,0%	333	184	73	6	0,54	70	100,0%	34	21	12	3	0,65	518	91,5%	391	98	27	2	0,40	332	91,2%	256	65	10	1	0,38	
BN	750	254	0	271	225	240	94,5%	121	94	18	7	0,57	0		0	0	0	0		246	90,8%	172	62	9	3	0,43	212	94,2%	151	44	14	3	0,44	
BR	918	316	0	335	267	302	95,6%	159	104	37	2	0,56	0		0	0	0	0		318	94,9%	189	95	32	2	0,51	260	97,4%	161	79	14	6	0,50	
BT	1.350	483	0	479	388	458	94,8%	232	166	57	3	0,57	0		0	0	0	0		442	92,3%	292	123	24	3	0,46	354	91,2%	255	83	15	1	0,41	
BV	1.404	475	67	471	391	461	97,1%	221	146	82	12	0,63	66	98,5%	27	26	11	2	0,67	440	93,4%	288	129	22	1	0,45	363	92,8%	215	107	33	8	0,53	
BZ	1.104	486	0	313	305	464	95,5%	240	173	49	2	0,55	0		0	0	0	0		291	93,0%	199	78	12	2	0,44	280	91,8%	205	58	16	1	0,42	
CJ	1.389	524	29	429	407	505	96,4%	222	178	81	24	0,67	28	96,6%	6	12	6	4	0,93	399	93,0%	250	109	36	4	0,49	384	94,3%	278	91	11	4	0,42	
CL	638	231	0	233	174	225	97,4%	120	79	25	1	0,54	0		0	0	0	0		218	93,6%	154	54	10	0	0,42	161	92,5%	115	37	9	0	0,42	
CS	663	260	0	229	174	242	93,1%	133	68	36	5	0,58	0		0	0	0	0		212	92,6%	147	53	12	0	0,43	160	92,0%	115	42	3	0	0,40	
CT	2.949	1.336	0	870	743	1.278	95,7%	771	363	126	18	0,52	0		0	0	0	0		806	92,6%	524	206	65	11	0,48	698	93,9%	475	175	43	5	0,45	
CV	632	302	69	154	107	277	91,7%	191	72	13	1	0,43	67	97,1%	34	23	10	0	0,57	142	92,2%	115	23	4	0	0,36	101	94,4%	82	14	3	2	0,38	
DB	1.438	558	0	444	436	534	95,7%	276	177	72	9	0,58	0		0	0	0	0		414	93,2%	302	92	18	2	0,41	406	93,1%	276	98	28	4	0,46	
DJ	1.661	492	0	624	545	469	95,3%	274	135	55	5	0,53	0		0	0	0	0		594	95,2%	368	162	54	10	0,51	524	96,1%	311	171	37	5	0,50	
GJ	1.773	592	0	594	587	572	96,6%	292	199	71	10	0,58	0		0	0	0	0		558	93,9%	320	182	44	12	0,53	560	95,4%	369	143	45	3	0,47	
GL	1.710	556	0	614	540	532	95,7%	316	155	54	7	0,52	0		0	0	0	0		566	92,2%	417	117	28	4	0,42	484	89,6%	379	90	15	0	0,37	
GR	854	355	0	301	198	338	95,2%	171	108	54	5	0,60	0		0	0	0	0		286	95,0%	183	66	29	8	0,52	184	92,9%	134	39	7	4	0,43	
HD	1.124	407	1	375	341	388	95,3%	216	143	24	5	0,52	1	100,0%	1	0	0	0	0,25	350	93,3%	270	68	12	0	0,38	317	93,0%	211	85	16	5	0,46	
HR	1.005	507	98	244	156	490	96,6%	318	125	42	5	0,48	94	95,9%	29	32	30	3	0,80	234	95,9%	139	83	12	0	0,48	148	94,9%	89	46	9	4	0,51	
IF	679	258	0	233	188	248	96,1%	127	83	37	1	0,57	0		0	0	0	0		210	90,1%	145	46	15	4	0,46	181	96,3%	110	52	19	0	0,50	
IL	623	244	0	205	174	239	98,0%	123	85	26	5	0,57	0		0	0	0	0		194	94,6%	134	56	3	1	0,42	164	94,3%	107	40	17	0	0,48	
IS	2.358	946	0	716	696	898	94,9%	511	288	92	7	0,53	0		0	0	0	0		673	94,0%	464	164	41	4	0,44	648	93,1%	442	180	24	2	0,43	
MH	639	195	0	247	197	191	97,9%	61	66	42	22	0,84	0		0	0	0	0		228	92,3%	159	54	14	1	0,44	174	88,3%	106	41	25	2	0,53	
MM	1.819	665	6	649	499	620	93,2%	345	212	60	3	0,53	5	83,3%	2	3	0	0	0,55	592	91,2%	387	145	43	17	0,50	472	94,6%	310	131	27	4	0,46	
MS	1.694	687	67	527	413	652	94,9%	374	188	83	7	0,54	64	95,5%	38	17	9	0	0,52	490	93,0%	324	105	40	21	0,51	388	93,9%	293	88	6	1	0,38	
NT	1.679	737	0	456	486	695	94,3%	370	240	81	4	0,55	0		0	0	0	0		432	94,7%	280	123	26	3	0,46	455	93,6%	291	141	23	0	0,46	
OT	1.213	413	0	486	314	401	97,1%	149	149	82	21	0,73	0		0	0	0	0		448	92,2%	280	129	31	8	0,49	294	93,6%	197	78	17	2	0,45	
PH	2.394	920	0	714	760	862	93,7%	430	318	90	24	0,59	0		0	0	0	0		643	90,1%	494	138	9	2	0,38	724	95,3%	432	235	53	4	0,50	
SB	1.023	373	24	353	273	343	92,0%	173	118	52	0	0,57	24	100,0%	8	11	5	0	0,69	327	92,6%	225	66	22	14	0,49	255	93,4%	150	69	32	4	0,54	
SJ	677	258	6	222	191	241	93,4%	116	93	29	3	0,59	6	100,0%	3	2	1	0	0,58	218	98,2%	146	60	12	0	0,44	183	95,8%	128	51	4	0	0,41	
SM	821	341	33	249	198	325	95,3%	155	115	39	16	0,63	30	90,9%	19	7	4	0	0,50	235	94,4%	139	63	25	8	0,55	180	90,9%	125	49	5	1	0,42	
SV	2.527	855	2	931	739	827	96,7%	430	266	113	18	0,59	2	100,0%	1	1	0	0	0,50	876	94,1%	564	226	81	5	0,48	690	93,4%	502	158	30	0	0,41	
TL	539	205	0	161	173	194	94,6%	123	49	20	2	0,50	0		0	0	0	0		144	89,4%	114	22	8	0	0,38	154	89,0%	117	37	0	0	0,37	
TM	1.880	677	14	658	531	648	95,7%	328	224	83	13	0,59	14	100,0%	3	5	6	0	0,86	623	94,7%	351	204	63	5	0,53	499	94,0%	336	126	36	1	0,45	
TR	1.025	312	0	398	315	301	96,5%	159	96	39	7	0,58	0		0	0	0	0		368	92,5%	229	84	45	10	0,53	298	94,6%	183	94	20	1	0,48	
VL	1.421	539	0	469	413	496	92,0%	311	140	42	3	0,49	0		0	0	0	0		423	90,2%	319	86	18	0	0,39	385	93,2%	236	112	32	5	0,50	
VN	1.005	521	0	254	230	500	96,0%	249	156	75	20	0,63	0		0	0	0	0		231	90,9%	160	49	22	0	0,45	218	94,8%	148	60	9	1	0,44	
VS	1.115	410	0	364	341	381	92,9%	246	105	29	1	0,47	0		0	0	0	0		339	93,1%	252	79	8	0	0,39	318	93,3%	241	64	13	0	0,39	
Total 2020	62.840	23.968	494	20.759	17.619	22.850	95,3%	12.133	7.524	2.771	422	0,57	478	96,8%	210	161	94	13	0,66	19.328	93,1%	12.845	4.865	1.374	244	0,47	16.508	93,7%	11.153	4.291	946	118	0,45	
Total 2019	48.003	18.959	449	15.477	13.118	17.997	94,9%	8.977	6.086	2.543	391	0,60	431	96,0%	175	152	91	13	0,69	14.470	93,5%	9.596	3.663	1.009	202	0,47	12.243	93,3%	8.249	3.173	727	94	0,45	
Total 2018	44.400	18																																

Lucrări ale căror note au fost modificate

Judet	Lucrări ale căror note au fost modificate																																				
	Proba E)a)								Proba E)b)								Proba E)c)								Proba E)d)												
	TOTAL	Au crescut nota				Au micșorat nota				TOTAL													TOTAL														
	< 0,5 p	0,5-1 p	1-1,5 p	> 1,5 p	< 0,5 p	0,5-1 p	1-1,5 p	> 1,5 p		< 0,5 p	0,5-1 p	1-1,5 p	> 1,5 p	< 0,5 p	0,5-1 p	1-1,5 p	> 1,5 p		< 0,5 p	0,5-1 p	1-1,5 p	> 1,5 p	< 0,5 p	0,5-1 p	1-1,5 p	> 1,5 p		< 0,5 p	0,5-1 p	1-1,5 p	> 1,5 p	< 0,5 p	0,5-1 p	1-1,5 p	> 1,5 p		
AB	553	36,71%	38,52%	10,67%	0,18%	10,67%	2,71%	0,54%	0,00%	4	0,00%	0,00%	0,00%	0,00%	100,00%	0,00%	0,00%	0,00%	0,00%	335	44,78%	14,03%	5,07%	0,00%	29,85%	4,78%	1,19%	0,30%	307	40,39%	18,89%	7,49%	1,30%	27,04%	3,91%	0,98%	0,00%
AG	1.163	35,17%	28,89%	11,44%	2,75%	15,31%	4,64%	1,63%	0,17%	0										873	35,17%	21,76%	11,68%	2,98%	22,68%	4,58%	0,80%	0,34%	693	35,79%	13,13%	3,17%	0,29%	33,62%	11,98%	2,02%	0,00%
AR	485	25,77%	26,60%	17,11%	2,68%	18,56%	7,01%	2,27%	0,00%	0										444	34,46%	12,39%	2,25%	0,45%	36,94%	10,81%	2,48%	0,23%	285	34,74%	14,74%	1,40%	0,00%	33,33%	13,33%	1,75%	0,70%
B	2.545	32,14%	26,92%	10,73%	2,32%	19,17%	7,43%	1,18%	0,12%	3	33,33%	33,33%	0,00%	33,33%	0,00%	0,00%	0,00%	0,00%	0,00%	2.343	37,64%	19,04%	5,85%	1,15%	27,74%	7,04%	1,45%	0,09%	2.071	38,58%	18,25%	4,73%	0,68%	29,12%	7,29%	1,16%	0,19%
BC	671	32,79%	26,83%	11,33%	1,04%	23,40%	4,32%	0,15%	0,15%	0										605	34,71%	20,50%	12,23%	2,31%	23,97%	5,79%	0,33%	0,17%	544	37,68%	22,79%	5,15%	1,47%	24,45%	7,54%	0,92%	0,00%
BH	596	35,74%	28,19%	11,74%	1,01%	20,13%	2,68%	0,50%	0,00%	70	30,00%	21,43%	15,71%	4,29%	18,57%	8,57%	1,43%	0,00%	0,00%	518	41,89%	14,29%	5,21%	0,39%	33,59%	4,63%	0,00%	0,00%	332	39,16%	11,14%	1,20%	0,30%	37,95%	8,43%	1,81%	0,00%
BN	240	27,92%	25,00%	5,42%	2,50%	22,50%	14,17%	2,08%	0,42%	0										246	29,27%	13,01%	1,63%	0,81%	40,65%	12,20%	2,03%	0,41%	212	36,32%	9,43%	2,36%	0,47%	34,91%	11,32%	4,25%	0,94%
BR	302	31,79%	24,17%	11,26%	0,33%	20,86%	10,26%	0,99%	0,33%	0										318	35,53%	23,27%	9,75%	0,31%	23,90%	6,60%	0,31%	0,31%	260	36,54%	21,54%	5,00%	2,31%	25,38%	8,85%	0,38%	0,00%
BT	458	36,90%	31,44%	11,79%	0,66%	13,76%	4,80%	0,66%	0,00%	0										442	37,33%	15,84%	2,26%	0,45%	28,73%	11,99%	3,17%	0,23%	354	42,37%	13,56%	2,26%	0,28%	29,66%	9,89%	1,98%	0,00%
BV	461	27,77%	24,30%	13,67%	2,60%	20,17%	7,38%	4,12%	0,00%	66	22,73%	30,30%	16,67%	3,03%	18,18%	9,09%	0,00%	0,00%	0,00%	440	40,45%	19,32%	3,64%	0,23%	25,00%	10,00%	1,36%	0,00%	363	37,47%	19,01%	5,79%	1,38%	21,76%	10,47%	3,31%	0,83%
BZ	464	37,28%	34,27%	10,56%	0,43%	14,44%	3,02%	0,00%	0,00%	0										291	38,49%	19,93%	2,75%	0,69%	29,90%	6,87%	1,37%	0,00%	280	34,64%	7,86%	1,79%	0,36%	38,57%	12,86%	3,93%	0,00%
CJ	505	27,52%	30,10%	14,65%	4,55%	16,44%	5,15%	1,39%	0,20%	28	14,29%	39,29%	21,43%	14,29%	7,14%	3,57%	0,00%	0,00%	0,00%	399	38,85%	21,55%	5,76%	0,50%	23,81%	5,76%	3,26%	0,50%	384	36,20%	10,68%	1,04%	0,52%	36,20%	13,02%	1,82%	0,52%
CL	225	22,67%	15,11%	3,11%	0,44%	30,67%	20,00%	8,00%	0,00%	0										218	33,03%	13,76%	1,38%	0,00%	37,61%	11,01%	3,21%	0,00%	161	27,33%	3,73%	1,86%	0,00%	44,10%	19,25%	3,73%	0,00%
CS	242	30,17%	20,25%	11,98%	1,65%	24,79%	7,85%	2,89%	0,41%	0										212	41,98%	19,34%	4,25%	0,00%	27,36%	5,66%	1,42%	0,00%	160	47,50%	18,75%	1,88%	0,00%	24,38%	7,50%	0,00%	0,00%
CT	1.278	40,30%	24,41%	9,39%	1,41%	20,03%	3,99%	0,47%	0,00%	0										806	39,95%	20,60%	7,57%	1,36%	25,06%	4,96%	0,50%	0,00%	698	44,70%	20,06%	5,59%	0,72%	23,35%	5,01%	0,57%	0,00%
CV	277	35,02%	13,00%	2,17%	0,36%	33,94%	13,00%	2,53%	0,00%	67	32,84%	22,39%	11,94%	0,00%	17,91%	11,94%	2,99%	0,00%	0,00%	142	45,77%	13,38%	2,82%	0,00%	35,21%	2,82%	0,00%	0,00%	101	43,56%	6,93%	2,97%	1,98%	37,62%	6,93%	0,00%	0,00%
DB	534	35,02%	29,96%	11,61%	1,50%	16,67%	3,18%	1,87%	0,19%	0										414	32,13%	10,63%	1,69%	0,00%	40,82%	11,59%	2,66%	0,48%	406	42,61%	16,75%	6,16%	0,99%	25,37%	7,39%	0,74%	0,00%
DJ	469	34,33%	11,73%	4,69%	0,64%	24,09%	17,06%	7,04%	0,43%	0										594	37,21%	19,19%	5,89%	0,34%	24,75%	8,08%	3,20%	1,35%	524	38,93%	25,00%	5,73%	0,95%	20,42%	7,63%	1,34%	0,00%
GJ	572	23,95%	15,03%	5,24%	0,00%	27,10%	19,76%	7,17%	1,75%	0										558	33,33%	21,33%	4,66%	1,79%	24,01%	11,29%	3,23%	0,36%	560	39,64%	18,57%	6,79%	0,54%	26,25%	6,96%	1,25%	0,00%
GL	532	34,40%	17,29%	5,83%	0,75%	25,00%	11,84%	4,32%	0,56%	0										566	38,87%	12,19%	3,18%	0,18%	34,81%	8,48%	1,77%	0,53%	484	40,70%	9,71%	1,24%	0,00%	37,60%	8,88%	1,86%	0,00%
GR	338	32,84%	26,63%	15,68%	1,48%	17,75%	5,33%	0,30%	0,00%	0										286	34,62%	18,53%	9,79%	2,80%	29,37%	4,55%	0,35%	0,00%	184	36,41%	2,72%	0,54%	0,00%	36,41%	18,48%	3,26%	2,17%
HD	388	32,22%	28,35%	5,67%	1,03%	23,45%	8,51%	0,52%	0,26%	1	0,00%	0,00%	0,00%	0,00%	100,00%	0,00%	0,00%	0,00%	0,00%	350	31,43%	8,00%	1,14%	0,00%	45,71%	11,43%	2,29%	0,00%	317	35,33%	18,61%	3,79%	1,58%	31,23%	8,20%	1,26%	0,00%
HR	490	35,31%	15,31%	6,53%	0,82%	29,59%	10,20%	2,04%	0,20%	94	23,40%	32,98%	31,91%	3,19%	7,45%	1,06%	0,00%	0,00%	0,00%	234	46,15%	33,76%	5,13%	0,00%	13,25%	1,71%	0,00%	0,00%	148	29,73%	18,24%	3,38%	2,03%	30,41%	12,84%	2,70%	0,68%
IF	248	28,23%	22,58%	10,89%	0,40%	22,98%	10,89%	4,03%	0,00%	0										210	34,76%	10,95%	3,81%	0,48%	34,29%	10,95%	3,33%	1,43%	181	19,34%	2,76%	0,00%	0,00%	41,44%	25,97%	10,50%	0,00%
IL	239	32,22%	28,87%	10,88%	2,09%	19,25%	6,69%	0,00%	0,00%	0										194	26,80%	13,92%	0,00%	0,00%	42,27%	14,95%	1,55%	0,52%	164	24,39%	4,27%	0,61%	0,00%	40,85%	20,12%	9,76%	0,00%
IS	898	33,85%	23,61%	9,69%	0,78%	23,05%	8,46%	0,56%	0,00%	0										673	41,60%	19,17%	5,05%	0,59%	27,34%	5,20%	1,04%	0,00%	648	40,59%	21,14%	3,24%	0,31%	27,62%	6,64%	0,46%	0,00%
MH	191	26,18%	32,98%	21,99%	11,52%	5,76%	1,57%	0,00%	0,00%	0										228	35,53%	15,35%	4,39%	0,44%	34,21%	8,33%	1,75%	0,00%	174	31,61%	10,92%	9,20%	1,15%	29,31%	12,64%	5,17%	0,00%
MM	620	40,32%	31,13%	9,52%	0,48%	15,32%	3,06%	0,16%	0,00%	5	20,00%	60,00%	0,00%	0,00%	20,00%	0,00%	0,00%	0,00%	0,00%	592	29,05%	13,18%	6,08%	2,70%	36,32%	11,32%	1,18%	0,17%	472	29,24%	9,53%	2,12%	0,42%	36,44%	18,22%	3,60%	0,42%
MS	652	30,52%	20,25%	9,97%	1,07%	26,84%	8,59%	2,76%	0,00%	64	21,88%	18,75%	14,06%	0,00%	37,50%	7,81%	0,00%	0,00%	0,00%	490	33,88%	15,71%	7,55%	4,29%	32,24%	5,71%	0,61%	0,00%	388	32,99%	6,96%	0,26%	0,00%	42,53%	15,72%	1,29%	0,26%
NT	695	40,58%	31,80%	11,22%	0,58%	12,66%	2,73%	0,43%	0,00%	0										432	43,06%	19,68%	3,47%	0,46%	21,76%	8,80%	2,55%	0,23%	455	35,60%	24,40%	4,40%	0,00%	28,35%	6,59%	0,66%	0,00%
OT	401	31,42%	35,16%	20,45%	5,24%	5,74%	2,00%	0,00%	0,00%	0										448	44,20%	22,77%	6,70%	1,79%	18,30%	6,03%	0,22%	0,00%	294	45,24%	17,01%	3,74%	0,00%	21,77%	9,52%	2,04%	0,68%
PH	862	36,66%	34,92%	10,09%	2,78%	13,23%	1,97%	0,35%	0,00%	0										643	33,90%	11,04%	0,93%	0,16%	42,92%	10,42%	0,47%	0,16%	724	38,26%	27,90%	6,35%	0,55%	21,41%	4,56%	0,97%	0,00%
SB	343	36,15%	32,65%	14,87%	0,00%	14,29%	1,75%	0,29%	0,00%	24	8,33%	4,17%	0,00%	0,00%	25,00%	41,67%	20,83%	0,00%	0,00%	327	45,87%	17,13%	6,42%	4,28%	22,94%	3,06%	0,31%	0,00%	255	30,98%	15,69%	6,27%	0,78%	27,84%	11,37%	6,27%	0,78%
SJ	241	33,20%	30,29%	9,96%	0,83%	14,94%	8,30%	2,07%	0,41%	6	50,00%	33,33%	16,67%	0,00%	0,00%	0,00%	0,00%	0,00%	0,00%	218	28,90%	13,30%	1,83%	0,00%	38,07%	14,22%	3,67%	0,00%	183	37,70%	12,02%	1,09%	0,00%	32,24%	15,85%	1,09%	0,00%
SM	325	32,92%	32,00%	11,38%	4,62%	14,77%	3,38%	0,62%	0,31%	30	40,00%	23,33%	13,33%	0,00%	23,33%	0,00%	0,00%	0,00%	0,00%	235	40,43%	25,96%	10,21%	3,40%	18,72%	0,85%	0,43%	0,00%	180	55,00%	26,11%	2,78%	0,56%	14,44%	1,11%	0,00%	0,00%
SV	827	33,98%	26,12%	12,33%	2,06%	18,02%	6,05%	1,33%	0,12%	2	0,00%	0,00%	0,00%	0,00%	50,00%	50,00%	0,00%	0,00%	0,00%	876	39,04%	19,75%	7,31%	0,57%	25,34%	6,05%	1,94%	0,00%	690	44,93%	17,39%	3,77%	0,00%</				



Candidați de 10

An sesiuni	2014		2015		2016		2017		2018		2019		2020	
Candidați cu media 10	108		83		80		128		133		225		307	
Fete / Băieți	91	17	65	18	67	13	102	26	110	23	170	55	242	65
Top 5 județe	IS	14	TM	9	B	12	IS	13	B	22	B	33	B	49
	DJ	12	B	7	VL	8	B	12	IS	10	IS	16	SV	19
	CJ	10	MM	7	SV	8	CJ	11	AG	9	CJ	15	IS	18
	BR	8	IS	5	MM	6	BH	9	BC	9	CT	15	PH	17
	DB	7	BC/SV	5	AG/GJ	5	AG	7	VN	9	MM	11	VL	17

TOTAL 2014-2020	
1064	
847	217
B	138
IS	78
CJ	60
AG	42
DJ	41

Nota 10 la proba E)a)	679	736	786	722	1.196	1.649	2.049
Limba română	679	736	786	722	1.196	1.649	2.049
Nota 10 la proba E)b)	179	210	166	176	96	101	210
Limba croată	0	1	0	0	0	0	0
Limba germană	27	9	27	11	10	13	16
Limba italiană	0	0	0	0	0	2	3
Limba maghiară	149	199	138	164	85	83	187
Limba sârbă	0	0	1	0	0	3	0
Limba slovacă	0	1	0	0	1	0	3
Limba ucraineană	3	0	0	1	0	0	1
Nota 10 la proba E)c)	5.484	5.835	3.389	6.699	3.864	4.300	5.939
Istorie	1.045	1.117	1.111	1.613	1.365	1.454	3.520
Matematică	4.439	4.718	2.278	5.086	2.499	2.846	2.419
Nota 10 la proba E)d)	4.233	4.040	4.895	4.501	5.069	5.271	7.036
Biologie	1.533	1.412	1.798	1.336	1.474	1.188	2.591
Chimie	414	221	421	325	299	280	275
Economie	59	84	46	43	47	63	31
Filosofie	36	8	4	14	31	24	51
Fizică	152	577	580	651	539	971	1.191
Geografie	562	619	691	856	935	829	1.018
Informatică	496	501	499	491	365	624	523
Logică și argumentare	805	497	730	553	1.158	1.175	1.049
Psihologie	79	3	43	74	60	76	107
Sociologie	97	118	83	158	161	41	200

7.817
7.817
1.138
1
113
5
1.005
4
5
5
35.510
11.225
24.285
35.045
11.332
2.235
373
168
4.661
5.510
3.499
5.967
442
858

	Candidați prezenți	Candidați reușiți	Candidați respinși	Candidați eliminați
Promoția curentă	120.627	87.887	32.661	79
Rural	38.621	23.580	15.005	36
Tehnologica	16.722	6.607	10.093	22
Teoretica	18.505	14.516	3.976	13
Vocationala	3.394	2.457	936	1
Urban	82.006	64.307	17.656	43
Tehnologica	20.311	10.315	9.979	17
Teoretica	52.896	47.099	5.776	21
Vocationala	8.799	6.893	1.901	5
Promoția anterioară	27.167	7.512	19.484	171
Rural	10.398	2.706	7.623	69
Tehnologica	6.645	1.653	4.939	53
Teoretica	3.094	809	2.270	15
Vocationala	659	244	414	1
Urban	16.769	4.806	11.861	102
Tehnologica	9.630	2.508	7.053	69
Teoretica	5.399	1.647	3.730	22
Vocationala	1.740	651	1.078	11
Total	147.794	95.399	52.145	250

	Candidați prezenți	Candidați reușiți	Candidați respinși	Candidați eliminați
Promoția curentă	81,6%	72,9%	27,1%	0,1%
Rural	32,0%	61,1%	38,9%	0,1%
Tehnologica	43,3%	39,5%	60,4%	0,1%
Teoretica	47,9%	78,4%	21,5%	0,1%
Vocationala	8,8%	72,4%	27,6%	0,0%
Urban	68,0%	78,4%	21,5%	0,1%
Tehnologica	24,8%	50,8%	49,1%	0,1%
Teoretica	64,5%	89,0%	10,9%	0,0%
Vocationala	10,7%	78,3%	21,6%	0,1%
Promoția anterioară	18,4%	27,7%	71,7%	0,6%
Rural	38,3%	26,0%	73,3%	0,7%
Tehnologica	63,9%	24,9%	74,3%	0,8%
Teoretica	29,8%	26,1%	73,4%	0,5%
Vocationala	6,3%	37,0%	62,8%	0,2%
Urban	61,7%	28,7%	70,7%	0,6%
Tehnologica	57,4%	26,0%	73,2%	0,7%
Teoretica	32,2%	30,5%	69,1%	0,4%
Vocationala	10,4%	37,4%	62,0%	0,6%
TOTAL		64,5%		

Analiza candidaților respinși	
Promoția curentă	62,6%
Rural	45,9%
Tehnologica	67,3%
Teoretica	26,5%
Vocationala	6,2%
Urban	54,1%
Tehnologica	56,5%
Teoretica	32,7%
Vocationala	10,8%
Promoția anterioară	37,4%
Rural	39,1%
Tehnologica	64,8%
Teoretica	29,8%
Vocationala	5,4%
Urban	60,9%
Tehnologica	59,5%
Teoretica	31,4%
Vocationala	9,1%

Analiza candidaților reușiți	
Promoția curentă	92,1%
Rural	26,8%
Tehnologica	28,0%
Teoretica	61,6%
Vocationala	10,4%
Urban	73,2%
Tehnologica	16,0%
Teoretica	73,2%
Vocationala	10,7%
Promoția anterioară	7,9%
Rural	36,0%
Tehnologica	61,1%
Teoretica	29,9%
Vocationala	9,0%
Urban	64,0%
Tehnologica	52,2%
Teoretica	34,3%
Vocationala	13,5%

Analiza ratei de promovare	
Promoția curentă - Urban - Teoretica	89,0%
Promoția curentă - Rural - Teoretica	78,4%
Promoția curentă - Urban - TOTAL	78,4%
Promoția curentă - Urban - Vocationala	78,3%
Promoția curentă - TOTAL	72,9%
Promoția curentă - Rural - Vocationala	72,4%
TOTAL	64,5%
Promoția curentă - Rural - TOTAL	61,1%
Promoția curentă - Urban - Tehnologica	50,8%
Promoția anterioară - Urban - Vocationala	37,4%
Promoția anterioară - Rural - Vocationala	37,0%
Promoția anterioară - Urban - Teoretica	30,5%
Promoția anterioară - Urban - TOTAL	28,7%
Promoția anterioară - TOTAL	27,7%
Promoția anterioară - Rural - Teoretica	26,1%
Promoția anterioară - Urban - Tehnologica	26,0%
Promoția anterioară - Rural - TOTAL	26,0%
Promoția anterioară - Rural - Tehnologica	24,9%

Analiza candidaților respinși	
Rural	43,4%
Tehnologica	66,4%
Teoretica	27,6%
Vocationala	6,0%
Urban	56,6%
Tehnologica	57,7%
Teoretica	32,2%
Vocationala	10,1%

Analiza candidaților prezenți	
Rural	33,2%
Tehnologica	47,7%
Teoretica	44,1%
Vocationala	8,3%
Urban	66,8%
Tehnologica	30,3%
Teoretica	59,0%
Vocationala	10,7%

Rezultate bacalaureat - SINTEZĂ SESIUNEA I (toți candidații) 2020

Județ	Candidați înscriși	Candidați prezenți	Candidați neprezenți	Candidați eliminați din examen	Candidați respinși total	Candidați respinși cu media 5-5.49	Candidați respinși cu media 5,5-5.98	Candidați reușiți	Candidați cu media 6-6,49	Candidați cu media 6,5-6,99	Candidați cu media 7-7,49	Candidați cu media 7,5-7,99	Candidați cu media 8-8,49	Candidați cu media 8,5-8,99	Candidați cu media 9-9,49	Candidați cu media 9,5-9,99	Candidați cu media 10	Rată de promovare 2020	Rată de promovare 2019	Variație procente 2020-2019	Județ
AB	2.642	2.507	135	7	701	30	95	1.799	197	168	169	195	250	299	336	178	7	71,8%	71,3%	0,5%	AB
AG	5.085	4.852	233	6	1.666	61	174	3.180	397	341	332	383	478	490	471	283	5	65,5%	71,9%	-6,4%	AG
AR	3.396	3.148	248	4	1.332	66	140	1.812	256	200	209	200	253	242	309	138	5	57,6%	62,9%	-5,4%	AR
B	17.713	16.940	773	19	5.242	301	635	11.679	1.192	1.034	1.042	1.245	1.526	1.800	2.225	1.566	49	68,9%	74,5%	-5,5%	B
BC	4.346	4.209	137	3	1.163	62	170	3.043	324	314	326	380	427	498	499	269	6	72,3%	78,1%	-5,8%	BC
BH	4.716	4.490	226	7	1.654	81	155	2.829	332	286	286	344	419	397	445	315	5	63,0%	67,8%	-4,8%	BH
BN	2.400	2.319	81	5	782	49	88	1.532	162	164	153	149	211	233	296	162	2	66,1%	67,6%	-1,6%	BN
BR	2.109	2.007	102	2	571	28	81	1.434	168	148	153	171	191	216	260	125	2	71,4%	76,3%	-4,9%	BR
BT	3.244	3.124	120	3	1.148	30	111	1.973	208	195	215	219	287	310	329	202	8	63,2%	72,8%	-9,6%	BT
BV	3.627	3.469	158	8	940	40	116	2.521	269	238	263	300	347	393	409	297	5	72,7%	74,9%	-2,2%	BV
BZ	2.976	2.891	85	3	921	39	106	1.967	213	199	201	190	266	292	382	215	9	68,0%	74,5%	-6,5%	BZ
CJ	4.578	4.466	112	4	919	60	169	3.543	295	282	318	341	467	622	698	504	16	79,3%	82,1%	-2,7%	CJ
CL	1.768	1.641	127	2	775	37	67	864	104	105	94	130	118	105	127	81	0	52,7%	58,4%	-5,7%	CL
CS	2.160	1.978	182	7	762	31	87	1.209	156	177	158	154	178	174	157	54	1	61,1%	62,5%	-1,4%	CS
CT	6.092	5.775	317	7	2.345	103	245	3.423	481	368	364	401	483	487	534	299	6	59,3%	65,9%	-6,6%	CT
CV	1.390	1.327	63	3	499	4	35	825	89	83	95	123	137	128	138	32	0	62,2%	60,7%	1,5%	CV
DB	3.669	3.488	181	2	1.367	52	129	2.119	252	210	213	248	274	338	366	216	2	60,8%	60,9%	-0,2%	DB
DJ	4.917	4.577	340	13	1.621	69	122	2.943	292	249	269	319	389	437	548	425	15	64,3%	66,8%	-2,5%	DJ
GJ	3.966	3.730	236	15	1.798	54	149	1.917	256	236	217	242	233	276	283	167	7	51,4%	62,6%	-11,2%	GJ
GL	3.943	3.751	192	2	1.143	58	137	2.606	270	263	267	282	393	410	430	283	8	69,5%	74,7%	-5,2%	GL
GR	1.582	1.492	90	5	820	48	97	667	126	94	92	79	105	72	71	28	0	44,7%	51,4%	-6,7%	GR
HD	3.410	3.190	220	10	1.254	59	134	1.926	232	165	198	225	270	309	312	206	9	60,4%	66,9%	-6,5%	HD
HR	2.415	2.322	93	0	986	22	53	1.336	135	134	199	220	238	221	137	52	0	57,5%	53,1%	4,5%	HR
IF	1.631	1.473	158	0	973	38	81	500	129	78	63	75	51	61	33	10	0	33,9%	40,7%	-6,7%	IF
IL	1.921	1.789	132	6	703	23	57	1.080	131	89	117	126	154	173	189	96	5	60,4%	65,9%	-5,5%	IL
IS	5.859	5.606	253	4	1.517	89	183	4.085	359	387	428	467	556	670	744	456	18	72,9%	77,7%	-4,8%	IS
MH	2.374	2.163	211	16	1.069	31	88	1.078	158	122	105	108	128	194	153	107	3	49,8%	57,3%	-7,5%	MH
MM	4.020	3.809	211	13	1.467	95	163	2.329	287	281	266	308	322	341	319	200	5	61,1%	64,2%	-3,1%	MM
MS	4.188	4.002	186	4	1.538	56	147	2.460	310	276	301	323	381	356	355	154	4	61,5%	62,4%	-0,9%	MS
NT	3.816	3.649	167	5	1.201	47	164	2.443	292	245	267	290	358	368	398	222	3	66,9%	69,7%	-2,7%	NT
OT	3.132	2.904	228	4	1.152	35	92	1.748	210	175	163	167	241	242	329	208	13	60,2%	68,1%	-7,9%	OT
PH	5.820	5.612	208	13	1.731	75	225	3.868	403	328	350	431	523	641	719	456	17	68,9%	73,4%	-4,5%	PH
SB	2.705	2.557	148	4	666	45	101	1.887	215	188	174	202	250	319	351	181	7	73,8%	76,5%	-2,7%	SB
SJ	1.847	1.779	68	1	686	23	52	1.092	99	104	116	138	178	157	187	110	3	61,4%	61,9%	-0,5%	SJ
SM	2.156	2.076	80	0	680	33	88	1.396	164	151	159	193	229	251	165	83	1	67,2%	68,0%	-0,8%	SM
SV	6.289	5.960	329	5	1.954	61	233	4.001	404	388	412	507	570	593	675	433	19	67,1%	69,6%	-2,5%	SV
TL	1.444	1.349	95	2	571	26	62	776	88	106	87	87	102	128	130	48	0	57,5%	64,4%	-6,9%	TL
TM	4.984	4.697	287	9	1.757	82	213	2.931	386	280	339	344	430	417	460	263	12	62,4%	66,1%	-3,7%	TM
TR	2.446	2.284	162	5	1.040	45	79	1.239	189	151	149	156	127	165	199	99	4	54,2%	60,8%	-6,5%	TR
VL	3.212	3.039	173	14	1.191	39	138	1.834	202	173	202	208	236	278	300	218	17	60,3%	66,9%	-6,5%	VL
VN	2.546	2.388	158	4	836	42	86	1.548	190	136	152	153	197	261	262	192	5	64,8%	69,8%	-4,9%	VN
VS	3.105	2.965	140	4	1.004	55	124	1.957	249	206	210	227	290	288	306	177	4	66,0%	67,2%	-1,2%	VS
TOTAL	155.639	147.794	7.845	250	52.145	2.324	5.671	95.399	10.871	9.517	9.893	11.050	13.263	14.652	16.036	9.810	307	64,5%	69,1%	-4,5%	TOTAL

Rezultate bacalaureat - SINTEZĂ SESIUNEA I (toți candidații) Filiera Teoretică 2020																					
Județ	Candidați înscriși	Candidați prezenți	Candidați neprezenți	Candidați eliminați din examen	Candidați respinși total	Candidați respinși cu media 5-5.49	Candidați respinși cu media 5,5-5.98	Candidați reușiți	Candidați cu media 6-6,49	Candidați cu media 6,5-6,99	Candidați cu media 7-7,49	Candidați cu media 7,5-7,99	Candidați cu media 8-8,49	Candidați cu media 8,5-8,99	Candidați cu media 9-9,49	Candidați cu media 9,5-9,99	Candidați cu media 10	Rată de promovare 2020	Rată de promovare 2019	Variație procente 2020-2019	Județ
AB	1.177	1.162	15	2	132	8	28	1.028	59	61	80	103	149	183	242	145	6	88,5%	86,6%	1,9%	AB
AG	2.458	2.416	42	1	361	11	48	2.054	108	139	180	232	314	393	413	270	5	85,0%	89,0%	-4,0%	AG
AR	1.617	1.583	34	1	394	31	47	1.188	97	94	118	128	168	191	269	118	5	75,0%	79,8%	-4,7%	AR
B	10.743	10.482	261	7	1.949	131	273	8.526	593	579	649	825	1.117	1.380	1.893	1.442	48	81,3%	85,2%	-3,9%	B
BC	2.613	2.570	43	1	402	23	76	2.167	148	152	195	240	314	412	445	255	6	84,3%	88,5%	-4,2%	BC
BH	2.706	2.621	85	5	660	30	54	1.956	141	137	169	238	303	319	366	278	5	74,6%	78,5%	-3,9%	BH
BN	1.098	1.089	9	1	154	8	17	934	52	51	83	85	133	171	217	140	2	85,8%	85,5%	0,3%	BN
BR	1.159	1.137	22	0	166	11	30	971	68	75	75	104	137	169	225	116	2	85,4%	87,2%	-1,8%	BR
BT	1.854	1.809	45	1	435	14	51	1.373	96	109	137	146	197	233	267	180	8	75,9%	83,1%	-7,2%	BT
BV	2.051	2.006	45	1	252	13	33	1.753	98	111	138	195	239	325	362	280	5	87,4%	87,4%	0,0%	BV
BZ	1.673	1.653	20	1	268	14	41	1.384	91	108	138	121	177	210	323	207	9	83,7%	87,1%	-3,4%	BZ
CJ	2.494	2.475	19	0	208	17	46	2.267	89	93	143	191	294	453	539	449	16	91,6%	93,3%	-1,7%	CJ
CL	969	933	36	1	257	19	35	675	61	61	69	87	102	93	121	81	0	72,3%	77,4%	-5,0%	CL
CS	1.054	1.029	25	4	238	10	26	787	54	89	87	96	126	148	137	49	1	76,5%	80,6%	-4,1%	CS
CT	2.657	2.584	73	1	538	23	76	2.045	135	131	154	215	308	359	460	277	6	79,1%	84,2%	-5,1%	CT
CV	742	727	15	0	119	1	12	608	34	42	61	92	110	114	126	29	0	83,6%	81,1%	2,5%	CV
DB	2.210	2.148	62	1	564	26	78	1.583	167	141	153	188	198	249	297	189	1	73,7%	72,4%	1,3%	DB
DJ	2.609	2.557	52	4	446	25	55	2.107	123	119	169	214	301	349	449	370	13	82,4%	84,5%	-2,1%	DJ
GJ	1.550	1.510	40	3	357	7	27	1.150	58	89	104	143	152	207	237	153	7	76,2%	88,1%	-11,9%	GJ
GL	2.011	1.961	50	1	244	18	38	1.716	77	106	130	169	267	319	375	265	8	87,5%	90,6%	-3,1%	GL
GR	860	827	33	3	342	29	52	482	82	63	65	63	74	57	55	23	0	58,3%	63,7%	-5,4%	GR
HD	1.756	1.724	32	4	365	21	35	1.355	101	93	128	143	177	246	265	193	9	78,6%	83,3%	-4,7%	HD
HR	1.047	1.033	14	0	188	6	21	845	52	56	92	134	172	170	119	50	0	81,8%	75,4%	6,4%	HR
IF	820	744	76	0	430	23	41	314	62	43	40	46	38	44	32	9	0	42,2%	51,1%	-8,9%	IF
IL	1.056	1.016	40	0	228	7	26	788	62	59	70	92	116	140	157	87	5	77,6%	83,9%	-6,3%	IL
IS	2.817	2.784	33	0	290	22	36	2.494	106	129	195	236	327	459	601	424	17	89,6%	91,2%	-1,6%	IS
MH	1.226	1.161	65	5	408	12	42	748	53	63	61	71	106	163	130	98	3	64,4%	74,3%	-9,9%	MH
MM	2.052	2.003	49	5	537	40	60	1.461	132	140	123	183	203	241	265	170	4	72,9%	74,5%	-1,6%	MM
MS	2.012	1.972	40	0	429	8	59	1.543	106	121	171	181	258	267	296	139	4	78,2%	79,0%	-0,7%	MS
NT	1.569	1.539	30	1	171	7	39	1.367	62	76	103	136	193	253	333	208	3	88,8%	90,8%	-1,9%	NT
OT	1.856	1.820	36	0	394	18	50	1.426	123	123	128	141	198	209	294	197	13	78,4%	82,9%	-4,5%	OT
PH	2.748	2.722	26	2	395	15	64	2.325	135	133	174	222	321	389	542	394	15	85,4%	87,1%	-1,7%	PH
SB	1.273	1.245	28	1	141	9	26	1.103	60	59	68	91	147	213	292	166	7	88,6%	91,4%	-2,8%	SB
SJ	950	934	16	0	239	5	17	695	32	44	71	87	112	102	150	94	3	74,4%	77,2%	-2,7%	SJ
SM	1.256	1.232	24	0	222	14	28	1.010	70	81	104	139	186	210	144	75	1	82,0%	84,2%	-2,2%	SM
SV	3.595	3.466	129	2	683	30	108	2.781	209	223	231	318	412	455	543	371	19	80,2%	81,8%	-1,6%	SV
TL	696	680	16	1	169	10	19	510	31	37	45	44	78	109	120	46	0	75,0%	82,3%	-7,3%	TL
TM	2.546	2.475	71	3	557	30	85	1.915	140	128	182	204	307	317	385	242	10	77,4%	80,8%	-3,5%	TM
TR	1.692	1.635	57	1	576	35	60	1.058	149	119	125	128	111	141	186	95	4	64,7%	69,2%	-4,5%	TR
VL	1.647	1.590	57	5	313	19	36	1.272	74	75	109	123	176	229	267	202	17	80,0%	83,8%	-3,8%	VL
VN	1.153	1.123	30	1	216	11	22	906	82	53	62	81	111	149	191	173	4	80,7%	85,5%	-4,8%	VN
VS	1.759	1.717	42	1	315	19	54	1.401	108	120	119	157	212	245	269	167	4	81,6%	83,1%	-1,5%	VS
TOTAL	81.831	79.894	1.937	71	15.752	830	2.071	64.071	4.380	4.525	5.498	6.832	9.141	11.085	13.399	8.916	295	80,2%	83,5%	-3,3%	TOTAL

Rezultate bacalaureat - SINTEZĂ SESIUNEA I (toți candidații) Filiera Tehnologică 2020

Județ	Candidați înscriși	Candidați prezenți	Candidați neprezenți	Candidați eliminați din examen	Candidați respinși total	Candidați respinși cu media 5-5.49	Candidați respinși cu media 5,5-5.98	Candidați reușiți	Candidați cu media 6-6,49	Candidați cu media 6,5-6,99	Candidați cu media 7-7,49	Candidați cu media 7,5-7,99	Candidați cu media 8-8,49	Candidați cu media 8,5-8,99	Candidați cu media 9-9,49	Candidați cu media 9,5-9,99	Candidați cu media 10	Rată de promovare 2020	Rată de promovare 2019	Variație procente 2020-2019	Județ
AB	1.048	932	116	5	496	20	52	431	104	82	64	59	50	47	21	4	0	46,2%	43,5%	2,7%	AB
AG	2.098	1.917	181	5	1.127	31	100	785	225	150	110	109	115	55	20	1	0	40,9%	46,9%	-5,9%	AG
AR	1.442	1.239	203	3	833	25	64	403	132	80	56	50	48	24	11	2	0	32,5%	36,2%	-3,7%	AR
B	5.282	4.818	464	9	2.783	106	253	2.026	387	314	245	284	275	266	202	53	0	42,1%	47,9%	-5,8%	B
BC	1.372	1.291	81	2	657	29	76	632	141	128	98	113	80	50	20	2	0	49,0%	52,6%	-3,7%	BC
BH	1.569	1.439	130	2	892	37	79	545	145	120	85	65	67	40	17	6	0	37,9%	38,8%	-0,9%	BH
BN	1.021	955	66	4	549	29	42	402	85	84	52	51	49	36	38	7	0	42,1%	39,0%	3,1%	BN
BR	665	590	75	2	357	8	37	231	61	44	49	41	21	11	4	0	0	39,2%	33,5%	5,7%	BR
BT	1.067	1.002	65	2	611	14	48	389	71	61	54	56	64	42	32	9	0	38,8%	48,2%	-9,4%	BT
BV	1.309	1.201	108	7	627	21	70	567	140	110	111	79	73	37	14	3	0	47,2%	49,5%	-2,2%	BV
BZ	910	852	58	2	547	17	41	303	72	52	39	40	51	35	13	1	0	35,6%	46,5%	-11,0%	BZ
CJ	1.389	1.306	83	3	577	31	85	726	141	137	127	87	89	83	52	10	0	55,6%	57,7%	-2,1%	CJ
CL	719	631	88	1	467	13	24	163	36	39	23	36	15	10	4	0	0	25,8%	24,8%	1,0%	CL
CS	933	780	153	3	476	15	50	301	87	72	61	46	22	8	5	0	0	38,6%	26,2%	12,4%	CS
CT	2.888	2.655	233	2	1.629	61	130	1.024	291	206	171	129	122	82	21	2	0	38,6%	44,1%	-5,5%	CT
CV	426	384	42	3	291	2	15	90	30	19	16	11	9	4	1	0	0	23,4%	21,7%	1,8%	CV
DB	1.117	1.009	108	1	689	19	39	319	51	48	43	40	48	51	29	9	0	31,6%	33,5%	-1,9%	DB
DJ	1.782	1.508	274	9	1.062	31	57	437	123	97	70	63	37	29	18	0	0	29,0%	29,5%	-0,5%	DJ
GJ	2.073	1.887	186	11	1.297	40	93	579	162	116	82	78	60	49	24	8	0	30,7%	34,4%	-3,7%	GJ
GL	1.700	1.560	140	1	834	37	84	725	166	132	122	103	103	66	31	2	0	46,5%	50,8%	-4,3%	GL
GR	676	621	55	2	464	17	41	155	44	29	25	12	25	10	8	2	0	25,0%	29,8%	-4,8%	GR
HD	1.381	1.201	180	4	829	29	79	368	96	52	51	60	57	34	16	2	0	30,6%	30,9%	-0,3%	HD
HR	942	874	68	0	611	14	21	263	60	57	60	44	24	13	5	0	0	30,1%	23,2%	6,9%	HR
IF	575	506	69	0	405	6	18	101	33	19	16	15	7	11	0	0	0	20,0%	22,3%	-2,3%	IF
IL	703	613	90	5	439	13	25	169	59	19	31	27	22	6	5	0	0	27,6%	27,4%	0,2%	IL
IS	2.478	2.266	212	4	1.115	52	113	1.147	203	193	195	174	161	138	67	15	1	50,6%	56,8%	-6,2%	IS
MH	965	822	143	10	610	14	33	202	79	40	27	24	15	11	4	2	0	24,6%	20,3%	4,3%	MH
MM	1.518	1.363	155	8	784	40	69	571	113	94	97	85	79	61	24	17	1	41,9%	44,8%	-2,9%	MM
MS	1.779	1.642	137	4	990	39	67	648	151	113	94	101	77	63	42	7	0	39,5%	35,4%	4,1%	MS
NT	1.728	1.604	124	4	870	26	92	730	172	132	117	107	105	66	27	4	0	45,5%	48,1%	-2,6%	NT
OT	1.114	928	186	4	708	13	37	216	70	43	25	19	22	14	16	7	0	23,3%	29,4%	-6,1%	OT
PH	2.734	2.557	177	10	1.301	58	154	1.246	250	184	162	185	168	187	98	12	0	48,7%	52,8%	-4,1%	PH
SB	1.165	1.049	116	3	482	29	66	564	130	108	76	78	64	70	31	7	0	53,8%	54,4%	-0,7%	SB
SJ	723	673	50	1	404	15	27	268	54	42	32	34	44	37	21	4	0	39,8%	37,6%	2,2%	SJ
SM	601	553	48	0	347	10	34	206	57	46	29	29	21	19	4	1	0	37,3%	34,0%	3,2%	SM
SV	2.263	2.072	191	3	1.195	28	107	874	165	143	136	153	118	84	56	19	0	42,2%	42,4%	-0,2%	SV
TL	607	532	75	1	338	9	29	193	48	51	32	30	16	10	5	1	0	36,3%	38,0%	-1,7%	TL
TM	1.929	1.721	208	5	1.039	33	85	677	173	117	107	94	85	62	34	5	0	39,3%	39,9%	-0,5%	TM
TR	617	518	99	3	410	6	15	105	29	24	16	18	11	6	0	1	0	20,3%	21,9%	-1,6%	TR
VL	1.327	1.215	112	7	790	15	80	418	108	82	74	63	45	33	11	2	0	34,4%	39,6%	-5,2%	VL
VN	1.146	1.025	121	3	552	27	53	470	79	61	65	52	56	89	54	13	1	45,9%	46,5%	-0,6%	VN
VS	1.082	997	85	3	580	26	47	414	113	67	76	48	48	29	25	8	0	41,5%	33,4%	8,1%	VS
TOTAL	58.863	53.308	5.555	161	32.064	1.105	2.731	21.083	4.936	3.807	3.221	2.992	2.668	2.078	1.130	248	3	39,5%	41,9%	-2,3%	TOTAL

Rezultate bacalaureat - SINTEZĂ SESIUNEA I (toți candidații) Filiera Vocațională 2020

Județ	Candidați înscriși	Candidați prezenți	Candidați neprezenți	Candidați eliminați din examen	Candidați respinși total	Candidați respinși cu media 5-5.49	Candidați respinși cu media 5,5-5.98	Candidați reușiți	Candidați cu media 6-6,49	Candidați cu media 6,5-6,99	Candidați cu media 7-7,49	Candidați cu media 7,5-7,99	Candidați cu media 8-8,49	Candidați cu media 8,5-8,99	Candidați cu media 9-9,49	Candidați cu media 9,5-9,99	Candidați cu media 10	Rată de promovare 2020	Rată de promovare 2019	Variație procente 2020-2019	Județ
AB	417	413	4	0	73	2	15	340	34	25	25	33	51	69	73	29	1	82,3%	76,5%	5,8%	AB
AG	529	519	10	0	178	19	26	341	64	52	42	42	49	42	38	12	0	65,7%	70,2%	-4,5%	AG
AR	337	326	11	0	105	10	29	221	27	26	35	22	37	27	29	18	0	67,8%	70,5%	-2,7%	AR
B	1.688	1.640	48	3	510	64	109	1.127	212	141	148	136	134	154	130	71	1	68,7%	66,2%	2,5%	B
BC	361	348	13	0	104	10	18	244	35	34	33	27	33	36	34	12	0	70,1%	72,7%	-2,6%	BC
BH	441	430	11	0	102	14	22	328	46	29	32	41	49	38	62	31	0	76,3%	81,9%	-5,6%	BH
BN	281	275	6	0	79	12	29	196	25	29	18	13	29	26	41	15	0	71,3%	73,6%	-2,4%	BN
BR	285	280	5	0	48	9	14	232	39	29	29	26	33	36	31	9	0	82,9%	73,0%	9,9%	BR
BT	323	313	10	0	102	2	12	211	41	25	24	17	26	35	30	13	0	67,4%	70,2%	-2,8%	BT
BV	267	262	5	0	61	6	13	201	31	17	14	26	35	31	33	14	0	76,7%	62,7%	14,0%	BV
BZ	393	386	7	0	106	8	24	280	50	39	24	29	38	47	46	7	0	72,5%	69,9%	2,6%	BZ
CJ	695	685	10	1	134	12	38	550	65	52	48	63	84	86	107	45	0	80,3%	78,1%	2,2%	CJ
CL	80	77	3	0	51	5	8	26	7	5	2	7	1	2	2	0	0	33,8%	49,1%	-15,4%	CL
CS	173	169	4	0	48	6	11	121	15	16	10	12	30	18	15	5	0	71,6%	69,6%	2,0%	CS
CT	547	536	11	4	178	19	39	354	55	31	39	57	53	46	53	20	0	66,0%	67,3%	-1,2%	CT
CV	222	216	6	0	89	1	8	127	25	22	18	20	18	10	11	3	0	58,8%	44,8%	14,0%	CV
DB	342	331	11	0	114	7	12	217	34	21	17	20	28	38	40	18	1	65,6%	66,2%	-0,7%	DB
DJ	526	512	14	0	113	13	10	399	46	33	30	42	51	59	81	55	2	77,9%	69,2%	8,8%	DJ
GJ	343	333	10	1	144	7	29	188	36	31	31	21	21	20	22	6	0	56,5%	62,8%	-6,3%	GJ
GL	232	230	2	0	65	3	15	165	27	25	15	10	23	25	24	16	0	71,7%	67,3%	4,4%	GL
GR	46	44	2	0	14	2	4	30	0	2	2	4	6	5	8	3	0	68,2%	62,5%	5,7%	GR
HD	273	265	8	2	60	9	20	203	35	20	19	22	36	29	31	11	0	76,6%	67,0%	9,6%	HD
HR	426	415	11	0	187	2	11	228	23	21	47	42	42	38	13	2	0	54,9%	50,0%	4,9%	HR
IF	236	223	13	0	138	9	22	85	34	16	7	14	6	6	1	1	0	38,1%	37,6%	0,5%	IF
IL	162	160	2	1	36	3	6	123	10	11	16	7	16	27	27	9	0	76,9%	82,3%	-5,4%	IL
IS	564	556	8	0	112	15	34	444	50	65	38	57	68	73	76	17	0	79,9%	75,3%	4,5%	IS
MH	183	180	3	1	51	5	13	128	26	19	17	13	7	20	19	7	0	71,1%	63,0%	8,1%	MH
MM	450	443	7	0	146	15	34	297	42	47	46	40	40	39	30	13	0	67,0%	69,6%	-2,5%	MM
MS	397	388	9	0	119	9	21	269	53	42	36	41	46	26	17	8	0	69,3%	61,2%	8,2%	MS
NT	519	506	13	0	160	14	33	346	58	37	47	47	60	49	38	10	0	68,4%	68,8%	-0,4%	NT
OT	162	156	6	0	50	4	5	106	17	9	10	7	21	19	19	4	0	67,9%	72,8%	-4,8%	OT
PH	338	333	5	1	35	2	7	297	18	11	14	24	34	65	79	50	2	89,2%	90,1%	-1,0%	PH
SB	267	263	4	0	43	7	9	220	25	21	30	33	39	36	28	8	0	83,7%	81,4%	2,3%	SB
SJ	174	172	2	0	43	3	8	129	13	18	13	17	22	18	16	12	0	75,0%	61,4%	13,6%	SJ
SM	299	291	8	0	111	9	26	180	37	24	26	25	22	22	17	7	0	61,9%	60,2%	1,7%	SM
SV	431	422	9	0	76	3	18	346	30	22	45	36	40	54	76	43	0	82,0%	75,8%	6,2%	SV
TL	141	137	4	0	64	7	14	73	9	18	10	13	8	9	5	1	0	53,3%	53,2%	0,1%	TL
TM	509	501	8	1	161	19	43	339	73	35	50	46	38	38	41	16	2	67,7%	64,9%	2,8%	TM
TR	137	131	6	1	54	4	4	76	11	8	8	10	5	18	13	3	0	58,0%	72,2%	-14,1%	TR
VL	238	234	4	2	88	5	22	144	20	16	19	22	15	16	22	14	0	61,5%	69,3%	-7,7%	VL
VN	247	240	7	0	68	4	11	172	29	22	25	20	30	23	17	6	0	71,7%	74,5%	-2,8%	VN
VS	264	251	13	0	109	10	23	142	28	19	15	22	30	14	12	2	0	56,6%	65,2%	-8,7%	VS
TOTAL	14.945	14.592	353	18	4.329	389	869	10.245	1.555	1.185	1.174	1.226	1.454	1.489	1.507	646	9	70,2%	68,8%	1,4%	TOTAL

Rezultate bacalaureat - SINTEZĂ SESIUNEA I (candidați din promoția curentă) 2020

Județ	Candidați înscriși	Candidați prezenți	Candidați neprezenți	Candidați eliminați din examen	Candidați respinși total	Candidați respinși cu media 5-5.49	Candidați respinși cu media 5,5-5.98	Candidați reușiți	Candidați cu media 6-6,49	Candidați cu media 6,5-6,99	Candidați cu media 7-7,49	Candidați cu media 7,5-7,99	Candidați cu media 8-8,49	Candidați cu media 8,5-8,99	Candidați cu media 9-9,49	Candidați cu media 9,5-9,99	Candidați cu media 10	Rată de promovare 2020	Rată de promovare 2019	Variație procente 2020-2019	Județ
AB	2.188	2.132	56	3	481	15	41	1.648	108	129	152	189	250	299	336	178	7	77,3%	76,8%	0,5%	AB
AG	4.136	4.042	94	1	1.104	25	82	2.937	251	280	313	372	475	488	471	282	5	72,7%	78,3%	-5,7%	AG
AR	2.522	2.410	112	0	786	26	60	1.624	145	150	194	191	250	242	309	138	5	67,4%	68,4%	-1,0%	AR
B	14.031	13.767	264	9	2.923	105	239	10.835	653	801	998	1.229	1.521	1.798	2.222	1.564	49	78,7%	82,8%	-4,1%	B
BC	3.728	3.674	54	1	802	29	89	2.871	212	277	308	377	425	498	499	269	6	78,1%	83,8%	-5,6%	BC
BH	3.628	3.570	58	3	961	25	67	2.606	195	221	273	339	416	397	445	315	5	73,0%	74,4%	-1,4%	BH
BN	1.981	1.945	36	0	537	33	37	1.408	87	128	142	149	210	232	296	162	2	72,4%	73,9%	-1,5%	BN
BR	1.685	1.648	37	0	329	10	35	1.319	96	114	149	167	190	216	260	125	2	80,0%	83,4%	-3,3%	BR
BT	2.787	2.726	61	1	872	18	54	1.853	132	164	206	216	286	310	329	202	8	68,0%	77,1%	-9,1%	BT
BV	2.946	2.893	53	1	579	16	48	2.313	138	185	244	299	345	391	409	297	5	80,0%	82,8%	-2,9%	BV
BZ	2.545	2.506	39	1	638	20	51	1.867	151	171	193	189	265	292	382	215	9	74,5%	78,9%	-4,4%	BZ
CJ	3.955	3.911	44	1	585	24	80	3.325	165	221	301	334	464	622	698	504	16	85,0%	86,4%	-1,3%	CJ
CL	1.303	1.265	38	1	479	14	23	785	57	81	90	126	118	105	127	81	0	62,1%	66,2%	-4,2%	CL
CS	1.518	1.428	90	2	443	9	32	983	54	107	125	140	172	173	157	54	1	68,8%	70,8%	-2,0%	CS
CT	4.632	4.532	100	2	1.395	45	110	3.135	276	311	343	398	481	487	534	299	6	69,2%	72,4%	-3,2%	CT
CV	1.088	1.071	17	1	324	1	14	746	35	65	91	120	137	128	138	32	0	69,7%	66,6%	3,1%	CV
DB	2.851	2.785	66	0	821	15	45	1.964	143	176	205	246	274	336	366	216	2	70,5%	68,7%	1,8%	DB
DJ	3.770	3.610	160	1	920	23	45	2.689	141	174	250	313	388	436	547	425	15	74,5%	73,7%	0,8%	DJ
GJ	2.733	2.645	88	7	925	15	55	1.713	136	171	201	239	233	276	283	167	7	64,8%	72,0%	-7,2%	GJ
GL	3.175	3.116	59	1	721	24	57	2.394	152	195	250	275	391	410	430	283	8	76,8%	81,7%	-4,9%	GL
GR	1.137	1.112	25	1	514	14	41	597	83	73	86	79	105	72	71	28	0	53,7%	59,3%	-5,6%	GR
HD	2.562	2.481	81	2	701	24	44	1.778	135	124	193	223	267	309	312	206	9	71,7%	75,0%	-3,3%	HD
HR	1.980	1.940	40	0	716	8	20	1.224	66	107	188	217	236	221	137	52	0	63,1%	57,5%	5,6%	HR
IF	1.035	957	78	0	549	13	28	408	60	58	61	75	50	61	33	10	0	42,6%	47,4%	-4,8%	IF
IL	1.609	1.528	81	4	513	15	26	1.011	80	80	109	125	154	173	189	96	5	66,2%	69,7%	-3,5%	IL
IS	5.088	4.975	113	1	1.082	49	98	3.892	239	335	414	464	555	669	742	456	18	78,2%	82,4%	-4,1%	IS
MH	1.592	1.519	73	7	571	9	20	941	69	85	97	106	127	194	153	107	3	61,9%	64,9%	-3,0%	MH
MM	3.151	3.052	99	3	914	41	64	2.135	170	227	253	301	321	341	318	199	5	70,0%	71,2%	-1,3%	MM
MS	3.283	3.201	82	0	978	22	62	2.223	185	210	280	310	372	353	355	154	4	69,4%	69,5%	-0,1%	MS
NT	3.288	3.195	93	0	921	27	86	2.274	184	202	254	287	357	367	398	222	3	71,2%	73,8%	-2,6%	NT
OT	2.426	2.317	109	1	704	16	30	1.612	127	138	151	163	241	242	329	208	13	69,6%	74,0%	-4,4%	OT
PH	4.849	4.755	94	7	1.134	27	104	3.614	239	268	330	426	521	640	718	455	17	76,0%	78,9%	-2,9%	PH
SB	2.257	2.205	52	1	438	22	53	1.766	144	148	166	201	249	319	351	181	7	80,1%	82,7%	-2,6%	SB
SJ	1.553	1.515	38	0	500	9	18	1.015	56	79	111	136	176	157	187	110	3	67,0%	66,7%	0,3%	SJ
SM	1.780	1.750	30	0	440	15	39	1.310	99	133	156	193	229	251	165	83	1	74,9%	73,2%	1,6%	SM
SV	5.204	5.057	147	3	1.318	28	115	3.736	252	315	383	500	569	591	674	433	19	73,9%	73,5%	0,4%	SV
TL	1.116	1.066	50	1	371	12	20	694	44	79	78	85	102	128	130	48	0	65,1%	69,0%	-3,8%	TL
TM	3.777	3.677	100	0	1.070	38	73	2.607	185	195	312	337	428	416	459	263	12	70,9%	72,3%	-1,4%	TM
TR	1.784	1.712	72	0	633	16	32	1.079	93	108	135	152	125	164	199	99	4	63,0%	65,6%	-2,6%	TR
VL	2.529	2.457	72	9	748	15	57	1.700	118	141	189	205	235	277	300	218	17	69,2%	73,2%	-4,0%	VL
VN	2.037	1.952	85	1	510	18	37	1.441	116	117	142	151	196	260	262	192	5	73,8%	77,2%	-3,4%	VN
VS	2.578	2.528	50	2	711	29	59	1.815	155	167	203	226	289	288	306	177	4	71,8%	72,0%	-0,2%	VS
TOTAL	123.817	120.627	3.190	79	32.661	959	2.390	87.887	6.226	7.510	9.319	10.870	13.195	14.629	16.026	9.805	307	72,9%	75,5%	-2,6%	TOTAL

Rezultate bacalaureat - SINTEZĂ SESIUNEA I (candidați din promoția curentă) Filiera Teoretică 2020

Județ	Candidați înscriși	Candidați prezenți	Candidați neprezenți	Candidați eliminați din examen	Candidați respinși total	Candidați respinși cu media 5-5.49	Candidați respinși cu media 5,5-5.98	Candidați reușiți	Candidați cu media 6-6,49	Candidați cu media 6,5-6,99	Candidați cu media 7-7,49	Candidați cu media 7,5-7,99	Candidați cu media 8-8,49	Candidați cu media 8,5-8,99	Candidați cu media 9-9,49	Candidați cu media 9,5-9,99	Candidați cu media 10	Rată de promovare 2020	Rată de promovare 2019	Variație procente 2020-2019	Județ
AB	1.087	1.085	2	1	93	6	13	991	35	55	74	102	149	183	242	145	6	91,3%	88,9%	2,4%	AB
AG	2.281	2.269	12	1	255	7	28	2.013	85	126	176	232	314	393	413	269	5	88,7%	92,2%	-3,4%	AG
AR	1.376	1.369	7	0	236	11	22	1.133	63	79	116	125	167	191	269	118	5	82,8%	84,0%	-1,2%	AR
B	9.396	9.293	103	6	1.115	46	111	8.172	375	476	631	819	1.112	1.380	1.890	1.441	48	87,9%	90,6%	-2,6%	B
BC	2.400	2.382	18	1	276	12	36	2.105	109	140	185	239	314	412	445	255	6	88,4%	92,1%	-3,7%	BC
BH	2.278	2.258	20	3	383	10	25	1.872	89	115	165	235	300	319	366	278	5	82,9%	83,7%	-0,8%	BH
BN	1.005	1.000	5	0	98	7	7	902	30	46	79	85	133	170	217	140	2	90,2%	88,5%	1,7%	BN
BR	1.017	1.010	7	0	83	2	9	927	43	62	72	101	137	169	225	116	2	91,8%	91,2%	0,5%	BR
BT	1.663	1.641	22	0	318	9	27	1.323	66	95	132	145	197	233	267	180	8	80,6%	86,5%	-5,9%	BT
BV	1.863	1.847	16	0	159	5	15	1.688	55	96	133	195	238	324	362	280	5	91,4%	91,6%	-0,2%	BV
BZ	1.561	1.549	12	1	194	8	28	1.354	74	99	134	121	177	210	323	207	9	87,4%	89,9%	-2,5%	BZ
CJ	2.347	2.342	5	0	129	6	23	2.213	55	79	139	190	293	453	539	449	16	94,5%	95,2%	-0,7%	CJ
CL	802	792	10	1	146	7	15	645	40	53	68	87	102	93	121	81	0	81,4%	84,4%	-2,9%	CL
CS	879	879	0	2	146	3	14	731	27	66	83	95	125	148	137	49	1	83,2%	85,4%	-2,3%	CS
CT	2.264	2.253	11	1	276	10	35	1.976	89	116	150	212	307	359	460	277	6	87,7%	89,2%	-1,5%	CT
CV	662	660	2	0	76	1	4	584	19	37	59	90	110	114	126	29	0	88,5%	86,2%	2,3%	CV
DB	1.821	1.807	14	0	319	8	29	1.488	96	126	148	186	198	247	297	189	1	82,3%	79,1%	3,3%	DB
DJ	2.282	2.265	17	1	246	11	18	2.018	66	92	165	214	301	349	448	370	13	89,1%	89,5%	-0,4%	DJ
GJ	1.374	1.356	18	3	239	4	16	1.114	41	74	101	142	152	207	237	153	7	82,2%	92,0%	-9,8%	GJ
GL	1.795	1.781	14	1	131	8	14	1.649	45	84	124	164	265	319	375	265	8	92,6%	93,8%	-1,2%	GL
GR	673	667	6	0	217	10	29	450	60	57	61	63	74	57	55	23	0	67,5%	70,1%	-2,6%	GR
HD	1.571	1.555	16	1	243	9	18	1.311	74	78	127	143	176	246	265	193	9	84,3%	87,5%	-3,2%	HD
HR	941	934	7	0	120	3	11	814	30	52	89	133	171	170	119	50	0	87,2%	78,2%	9,0%	HR
IF	556	515	41	0	247	7	14	268	28	32	39	46	38	44	32	9	0	52,0%	59,6%	-7,6%	IF
IL	954	927	27	0	167	5	15	760	42	54	67	92	116	140	157	87	5	82,0%	86,0%	-4,0%	IL
IS	2.667	2.655	12	0	200	12	21	2.455	80	120	193	236	327	458	600	424	17	92,5%	93,9%	-1,4%	IS
MH	946	925	21	3	214	2	11	708	29	49	60	71	105	163	130	98	3	76,5%	80,3%	-3,8%	MH
MM	1.738	1.718	20	1	340	20	22	1.377	83	117	117	179	202	241	264	170	4	80,2%	80,5%	-0,3%	MM
MS	1.779	1.761	18	0	273	4	32	1.488	79	101	169	180	254	266	296	139	4	84,5%	84,6%	-0,1%	MS
NT	1.469	1.454	15	0	121	5	22	1.333	42	66	102	134	192	253	333	208	3	91,7%	93,1%	-1,4%	NT
OT	1.635	1.624	11	0	262	10	22	1.362	87	101	122	141	198	209	294	197	13	83,9%	87,3%	-3,5%	OT
PH	2.524	2.515	9	0	253	8	32	2.262	92	123	166	221	321	389	541	394	15	89,9%	90,3%	-0,3%	PH
SB	1.184	1.174	10	1	92	5	15	1.081	45	54	67	91	146	213	292	166	7	92,1%	94,1%	-2,0%	SB
SJ	857	851	6	0	182	2	9	669	19	35	69	85	112	102	150	94	3	78,6%	81,1%	-2,5%	SJ
SM	1.119	1.111	8	0	131	5	12	980	47	75	103	139	186	210	144	75	1	88,2%	88,3%	-0,1%	SM
SV	3.180	3.115	65	1	448	12	56	2.666	140	195	219	316	411	453	542	371	19	85,6%	84,6%	1,0%	SV
TL	597	593	4	0	102	4	7	491	21	31	42	44	78	109	120	46	0	82,8%	85,9%	-3,1%	TL
TM	2.193	2.173	20	0	355	11	31	1.818	83	101	173	202	306	316	385	242	10	83,7%	84,5%	-0,8%	TM
TR	1.322	1.302	20	0	346	14	27	956	82	95	117	127	110	140	186	95	4	73,4%	74,0%	-0,6%	TR
VL	1.437	1.417	20	4	176	7	16	1.237	50	66	108	123	176	228	267	202	17	87,3%	87,9%	-0,6%	VL
VN	1.034	1.014	20	0	137	8	13	877	59	50	61	80	111	148	191	173	4	86,5%	88,5%	-2,1%	VN
VS	1.575	1.563	12	1	208	12	27	1.354	76	107	118	157	211	245	269	167	4	86,6%	86,4%	0,2%	VS
TOTAL	72.104	71.401	703	34	9.752	356	951	61.615	2.850	3.875	5.323	6.782	9.112	11.073	13.391	8.914	295	86,3%	87,8%	-1,5%	TOTAL

Rezultate bacalaureat - SINTEZĂ SESIUNEA I (candidați din promoția curentă) Filiera Tehnologică 2020

Județ	Candidați înscriși	Candidați prezenți	Candidați neprezenți	Candidați eliminați din examen	Candidați respinși total	Candidați respinși cu media 5-5.49	Candidați respinși cu media 5,5-5.98	Candidați reușiți	Candidați cu media 6-6,49	Candidați cu media 6,5-6,99	Candidați cu media 7-7,49	Candidați cu media 7,5-7,99	Candidați cu media 8-8,49	Candidați cu media 8,5-8,99	Candidați cu media 9-9,49	Candidați cu media 9,5-9,99	Candidați cu media 10	Rată de promovare 2020	Rată de promovare 2019	Variație procente 2020-2019	Județ
AB	724	673	51	2	337	9	21	334	50	54	53	55	50	47	21	4	0	49,6%	49,6%	0,0%	AB
AG	1.405	1.327	78	0	720	12	40	607	118	108	97	98	112	53	20	1	0	45,7%	52,9%	-7,2%	AG
AR	870	766	104	0	479	9	20	287	65	49	45	45	46	24	11	2	0	37,5%	39,5%	-2,0%	AR
B	3.308	3.163	145	2	1.497	28	75	1.664	159	213	224	274	275	265	202	52	0	52,6%	59,9%	-7,3%	B
BC	1.017	987	30	0	446	10	42	541	81	106	92	112	78	50	20	2	0	54,8%	60,2%	-5,4%	BC
BH	969	933	36	0	512	11	28	421	74	78	76	63	67	40	17	6	0	45,1%	44,0%	1,2%	BH
BN	746	721	25	0	396	18	20	325	42	56	46	51	49	36	38	7	0	45,1%	43,4%	1,6%	BN
BR	424	397	27	0	215	5	17	182	27	32	48	40	20	11	4	0	0	45,8%	42,7%	3,2%	BR
BT	837	802	35	1	469	7	20	332	37	44	51	54	63	42	32	9	0	41,4%	53,0%	-11,6%	BT
BV	877	840	37	1	389	10	29	450	71	77	97	79	72	37	14	3	0	53,6%	60,1%	-6,5%	BV
BZ	656	635	21	0	378	10	13	257	46	37	35	40	50	35	13	1	0	40,5%	50,2%	-9,7%	BZ
CJ	984	948	36	1	359	13	37	588	67	94	114	81	87	83	52	10	0	62,0%	63,9%	-1,9%	CJ
CL	449	421	28	0	301	4	7	120	14	25	20	32	15	10	4	0	0	28,5%	27,6%	0,9%	CL
CS	506	418	88	0	273	3	16	145	22	29	32	33	17	7	5	0	0	34,7%	26,7%	8,0%	CS
CT	1.937	1.850	87	0	1.008	26	54	842	158	173	156	129	121	82	21	2	0	45,5%	48,9%	-3,4%	CT
CV	276	263	13	1	198	0	7	64	12	14	14	10	9	4	1	0	0	24,3%	21,5%	2,9%	CV
DB	743	696	47	0	420	3	12	276	25	33	41	40	48	51	29	9	0	39,7%	40,1%	-0,4%	DB
DJ	1.032	896	136	0	602	8	22	294	45	53	56	57	37	28	18	0	0	32,8%	33,1%	-0,3%	DJ
GJ	1.100	1.033	67	4	599	7	24	430	74	67	71	77	60	49	24	8	0	41,6%	41,8%	-0,2%	GJ
GL	1.191	1.147	44	0	545	14	35	602	94	92	113	101	103	66	31	2	0	52,5%	59,5%	-7,0%	GL
GR	430	412	18	1	292	4	11	119	23	16	23	12	25	10	8	2	0	28,9%	36,0%	-7,2%	GR
HD	773	711	62	0	423	9	18	288	44	31	48	58	55	34	16	2	0	40,5%	37,5%	3,0%	HD
HR	693	664	29	0	466	4	4	198	22	38	53	43	24	13	5	0	0	29,8%	23,9%	5,9%	HR
IF	322	291	31	0	218	3	6	73	14	11	15	15	7	11	0	0	0	25,1%	24,0%	1,1%	IF
IL	503	450	53	4	316	8	8	130	29	16	26	26	22	6	5	0	0	28,9%	27,5%	1,4%	IL
IS	1.932	1.835	97	1	810	28	58	1.024	130	159	184	171	160	138	66	15	1	55,8%	62,9%	-7,1%	IS
MH	505	454	51	4	326	5	6	124	27	22	21	22	15	11	4	2	0	27,3%	20,0%	7,3%	MH
MM	1.050	973	77	2	483	15	22	488	60	69	94	84	79	61	24	16	1	50,2%	51,4%	-1,2%	MM
MS	1.194	1.135	59	0	630	13	22	505	77	79	78	89	72	61	42	7	0	44,5%	40,9%	3,6%	MS
NT	1.373	1.304	69	0	679	16	41	625	105	106	107	106	105	65	27	4	0	47,9%	52,0%	-4,0%	NT
OT	650	553	97	1	400	2	6	152	31	28	19	15	22	14	16	7	0	27,5%	30,5%	-3,0%	OT
PH	2.005	1.922	83	6	855	18	68	1.061	134	135	150	181	166	186	98	11	0	55,2%	59,1%	-3,9%	PH
SB	839	797	42	0	317	13	32	480	85	76	70	77	64	70	31	7	0	60,2%	62,5%	-2,3%	SB
SJ	548	516	32	0	290	6	6	226	29	30	29	34	42	37	21	4	0	43,8%	40,3%	3,5%	SJ
SM	411	393	18	0	227	3	10	166	27	38	27	29	21	19	4	1	0	42,2%	37,0%	5,2%	SM
SV	1.642	1.566	76	2	823	15	51	741	93	101	122	148	118	84	56	19	0	47,3%	45,7%	1,7%	SV
TL	423	379	44	1	232	4	10	146	21	36	29	28	16	10	5	1	0	38,5%	40,9%	-2,4%	TL
TM	1.189	1.113	76	0	620	19	25	493	61	68	91	89	84	62	33	5	0	44,3%	46,1%	-1,8%	TM
TR	358	307	51	0	250	1	4	57	7	8	10	15	10	6	0	1	0	18,6%	19,8%	-1,2%	TR
VL	893	842	51	3	508	5	28	331	56	62	63	60	44	33	11	2	0	39,3%	45,2%	-5,9%	VL
VN	801	740	61	1	336	9	20	403	38	46	56	51	55	89	54	13	1	54,5%	56,7%	-2,3%	VN
VS	790	760	30	1	428	12	21	331	57	46	71	47	48	29	25	8	0	43,6%	36,1%	7,5%	VS
TOTAL	39.375	37.033	2.342	39	20.072	419	1.016	16.922	2.451	2.655	2.867	2.871	2.633	2.069	1.128	245	3	45,7%	47,9%	-2,2%	TOTAL

Rezultate bacalaureat - SINTEZĂ SESIUNEA I (candidați din promoția curentă) Filiera Vocațională 2020

Județ	Candidați înscriși	Candidați prezenți	Candidați neprezenți	Candidați eliminați din examen	Candidați respinși total	Candidați respinși cu media 5-5.49	Candidați respinși cu media 5,5-5.98	Candidați reușiți	Candidați cu media 6-6,49	Candidați cu media 6,5-6,99	Candidați cu media 7-7,49	Candidați cu media 7,5-7,99	Candidați cu media 8-8,49	Candidați cu media 8,5-8,99	Candidați cu media 9-9,49	Candidați cu media 9,5-9,99	Candidați cu media 10	Rată de promovare 2020	Rată de promovare 2019	Variație procente 2020-2019	Județ
AB	377	374	3	0	51	0	7	323	23	20	25	32	51	69	73	29	1	86,4%	79,1%	7,3%	AB
AG	450	446	4	0	129	6	14	317	48	46	40	42	49	42	38	12	0	71,1%	74,5%	-3,4%	AG
AR	276	275	1	0	71	6	18	204	17	22	33	21	37	27	29	18	0	74,2%	74,7%	-0,5%	AR
B	1.327	1.311	16	1	311	31	53	999	119	112	143	136	134	153	130	71	1	76,2%	72,9%	3,3%	B
BC	311	305	6	0	80	7	11	225	22	31	31	26	33	36	34	12	0	73,8%	78,7%	-4,9%	BC
BH	381	379	2	0	66	4	14	313	32	28	32	41	49	38	62	31	0	82,6%	88,4%	-5,8%	BH
BN	230	224	6	0	43	8	10	181	15	26	17	13	28	26	41	15	0	80,8%	82,8%	-2,0%	BN
BR	244	241	3	0	31	3	9	210	26	20	29	26	33	36	31	9	0	87,1%	76,0%	11,1%	BR
BT	287	283	4	0	85	2	7	198	29	25	23	17	26	35	30	13	0	70,0%	74,5%	-4,6%	BT
BV	206	206	0	0	31	1	4	175	12	12	14	25	35	30	33	14	0	85,0%	70,6%	14,4%	BV
BZ	328	322	6	0	66	2	10	256	31	35	24	28	38	47	46	7	0	79,5%	73,4%	6,1%	BZ
CJ	624	621	3	0	97	5	20	524	43	48	48	63	84	86	107	45	0	84,4%	81,2%	3,2%	CJ
CL	52	52	0	0	32	3	1	20	3	3	2	7	1	2	2	0	0	38,5%	55,8%	-17,4%	CL
CS	133	131	2	0	24	3	2	107	5	12	10	12	30	18	15	5	0	81,7%	77,3%	4,4%	CS
CT	431	429	2	1	111	9	21	317	29	22	37	57	53	46	53	20	0	73,9%	73,5%	0,4%	CT
CV	150	148	2	0	50	0	3	98	4	14	18	20	18	10	11	3	0	66,2%	51,3%	14,9%	CV
DB	287	282	5	0	82	4	4	200	22	17	16	20	28	38	40	18	1	70,9%	72,8%	-1,9%	DB
DJ	456	449	7	0	72	4	5	377	30	29	29	42	50	59	81	55	2	84,0%	73,7%	10,3%	DJ
GJ	259	256	3	0	87	4	15	169	21	30	29	20	21	20	22	6	0	66,0%	67,9%	-1,9%	GJ
GL	189	188	1	0	45	2	8	143	13	19	13	10	23	25	24	16	0	76,1%	73,1%	3,0%	GL
GR	34	33	1	0	5	0	1	28	0	0	2	4	6	5	8	3	0	84,8%	68,6%	16,3%	GR
HD	218	215	3	1	35	6	8	179	17	15	18	22	36	29	31	11	0	83,3%	70,7%	12,6%	HD
HR	346	342	4	0	130	1	5	212	14	17	46	41	41	38	13	2	0	62,0%	53,9%	8,1%	HR
IF	157	151	6	0	84	3	8	67	18	15	7	14	5	6	1	1	0	44,4%	43,0%	1,4%	IF
IL	152	151	1	0	30	2	3	121	9	10	16	7	16	27	27	9	0	80,1%	85,2%	-5,1%	IL
IS	489	485	4	0	72	9	19	413	29	56	37	57	68	73	76	17	0	85,2%	79,2%	6,0%	IS
MH	141	140	1	0	31	2	3	109	13	14	16	13	7	20	19	7	0	77,9%	69,8%	8,0%	MH
MM	363	361	2	0	91	6	20	270	27	41	42	38	40	39	30	13	0	74,8%	75,9%	-1,1%	MM
MS	310	305	5	0	75	5	8	230	29	30	33	41	46	26	17	8	0	75,4%	68,1%	7,3%	MS
NT	446	437	9	0	121	6	23	316	37	30	45	47	60	49	38	10	0	72,3%	72,8%	-0,5%	NT
OT	141	140	1	0	42	4	2	98	9	9	10	7	21	19	19	4	0	70,0%	76,6%	-6,6%	OT
PH	320	318	2	1	26	1	4	291	13	10	14	24	34	65	79	50	2	91,5%	91,4%	0,2%	PH
SB	234	234	0	0	29	4	6	205	14	18	29	33	39	36	28	8	0	87,6%	86,3%	1,3%	SB
SJ	148	148	0	0	28	1	3	120	8	14	13	17	22	18	16	12	0	81,1%	67,2%	13,9%	SJ
SM	250	246	4	0	82	7	17	164	25	20	26	25	22	22	17	7	0	66,7%	65,3%	1,4%	SM
SV	382	376	6	0	47	1	8	329	19	19	42	36	40	54	76	43	0	87,5%	78,7%	8,8%	SV
TL	96	94	2	0	37	4	3	57	2	12	7	13	8	9	5	1	0	60,6%	54,7%	5,9%	TL
TM	395	391	4	0	95	8	17	296	41	26	48	46	38	38	41	16	2	75,7%	69,4%	6,3%	TM
TR	104	103	1	0	37	1	1	66	4	5	8	10	5	18	13	3	0	64,1%	81,8%	-17,7%	TR
VL	199	198	1	2	64	3	13	132	12	13	18	22	15	16	22	14	0	66,7%	75,0%	-8,3%	VL
VN	202	198	4	0	37	1	4	161	19	21	25	20	30	23	17	6	0	81,3%	79,8%	1,5%	VN
VS	213	205	8	0	75	5	11	130	22	14	14	22	30	14	12	2	0	63,4%	72,2%	-8,7%	VS
TOTAL	12.338	12.193	145	6	2.837	184	423	9.350	925	980	1.129	1.217	1.450	1.487	1.507	646	9	76,7%	74,1%	2,6%	TOTAL

Rezultate bacalaureat - SINTEZĂ AN - Medii și rată de promovare																		
An	Candidați înscrși	Candidați prezenți	Candidați neprezenți	Candidați eliminați din examen	Candidați respinși total	Candidați respinși cu media 5-5.49	Candidați respinși cu media 5,5-5.98	Candidați reușiți	Candidați cu media 6-6,49	Candidați cu media 6,5-6,99	Candidați cu media 7-7,49	Candidați cu media 7,5-7,99	Candidați cu media 8-8,49	Candidați cu media 8,5-8,99	Candidați cu media 9-9,49	Candidați cu media 9,5-9,99	Candidați cu media 10	Rată de promovare
Rezultate bacalaureat - PRIMA SESIUNE - SINTEZĂ AN - Medii și rată de promovare																		
2004	173.787	169.194	4.571	71	25.996	66	1.200	143.127	6.084	12.869	18.725	22.544	24.383	24.587	22.881	10.962	92	84,59%
2005	179.876	176.478	3.358	101	26.939	76	1.073	149.438	5.650	12.176	18.642	23.313	25.427	26.274	25.199	12.683	74	84,68%
2006	191.369	187.295	4.051	102	36.466	88	1.366	150.727	6.557	13.199	20.293	23.706	25.206	24.901	23.343	13.445	77	80,48%
2007	198.965	194.590	4.308	201	34.665	81	1.407	159.724	6.619	12.713	19.195	23.951	26.720	27.869	27.981	14.625	51	82,08%
2008	225.877	220.760	5.116	268	47.644	72	1.078	172.848	5.418	11.010	18.657	25.281	30.186	32.677	32.446	17.082	91	78,30%
2009	213.389	208.455	4.934	319	38.315	63	1.024	169.821	5.263	11.346	19.774	25.719	28.556	30.326	30.541	18.171	125	81,47%
2010	210.089	202.558	7.531	244	61.947	3.543	11.775	140.367	18.862	19.844	21.212	21.012	20.034	18.197	14.533	6.535	138	69,30%
2011	212.763	204.103	8.660	895	109.877	4.134	12.555	93.331	15.561	14.512	14.636	13.720	12.819	10.923	8.018	3.075	67	45,73%
2012	200.187	186.992	13.195	373	103.570	3.154	10.472	83.049	13.717	12.442	12.226	11.630	11.169	10.027	8.245	3.526	67	44,41%
2013	188.842	175.513	13.329	320	76.133	3.698	12.442	99.060	15.928	14.208	13.777	13.246	13.145	12.366	10.867	5.397	126	56,44%
2014	161.682	151.314	10.368	275	59.268	3.174	7.726	91.771	13.136	12.250	12.602	12.574	12.996	12.352	10.635	5.118	108	60,65%
2015	168.939	159.717	9.222	519	50.848	2.856	7.126	108.350	13.094	12.968	13.926	14.822	15.514	16.010	14.895	7.040	81	67,84%
2016	137.338	129.395	7.943	191	41.037	2.270	6.155	88.167	10.488	10.464	10.909	11.638	12.531	12.794	12.735	6.530	78	68,14%
2017	135.513	128.510	7.003	177	34.691	1.759	4.996	93.642	10.023	9.681	10.915	12.281	13.888	14.521	14.449	7.758	126	72,87%
2018	136.864	123.620	13.244	117	37.340	1.753	4.536	86.163	9.139	9.533	10.767	11.521	12.782	12.816	12.875	6.598	132	69,70%
2019	136.091	129.168	6.923	84	39.868	2.189	5.262	89.216	10.577	9.583	10.638	10.980	12.381	13.189	13.695	7.949	224	69,07%
2020	155.639	147.794	7.845	250	52.145	2.324	5.671	95.399	10.871	9.517	9.893	11.050	13.263	14.652	16.036	9.810	307	64,55%
TOTAL	3.027.210	2.895.456	131.601	4.507	876.749	31.300	95.864	2.014.200	176.987	208.315	256.787	288.988	311.000	314.481	299.374	156.304	1.964	69,56%

Rezultate bacalaureat - SINTEZĂ AN - Medii și rată de rată de promovare (promoții curente)																		
An	Candidați înscrși	Candidați prezenți	Candidați neprezenți	Candidați eliminați din examen	Candidați respinși total	Candidați respinși cu media 5-5.49	Candidați respinși cu media 5,5-5.98	Candidați reușiți	Candidați cu media 6-6,49	Candidați cu media 6,5-6,99	Candidați cu media 7-7,49	Candidați cu media 7,5-7,99	Candidați cu media 8-8,49	Candidați cu media 8,5-8,99	Candidați cu media 9-9,49	Candidați cu media 9,5-9,99	Candidați cu media 10	Rată de promovare
Rezultate bacalaureat - PRIMA SESIUNE - SINTEZĂ AN - Medii și rată de promovare (promoții curente)																		
2004	164.380	160.922	3.439	62	22.595	19	627	138.265	4.467	11.215	17.777	22.089	24.238	24.558	22.869	10.960	92	85,92%
2005	170.572	168.232	2.324	96	23.513	47	654	144.623	4.138	10.728	17.671	22.724	25.203	26.218	25.187	12.680	74	85,97%
2006	178.635	175.968	2.648	86	30.771	43	768	145.111	4.495	11.570	19.130	23.178	25.017	24.865	23.336	13.443	77	82,46%
2007	180.071	177.496	2.568	185	27.138	39	569	150.173	3.558	9.911	17.179	22.935	26.265	27.720	27.934	14.620	51	84,61%
2008	209.493	206.015	3.478	239	39.538	25	460	166.238	3.158	9.263	17.328	24.500	29.844	32.560	32.416	17.078	91	80,69%
2009	192.438	189.179	3.259	268	30.119	23	286	158.792	2.405	8.335	17.116	24.198	27.853	30.095	30.499	18.168	123	83,94%
2010	195.435	190.873	4.562	209	53.573	2.759	9.907	137.091	17.379	18.970	20.729	20.755	19.934	18.164	14.512	6.510	138	71,82%
2011	182.778	176.708	6.070	768	86.911	2.909	8.877	89.029	12.915	13.446	14.232	13.569	12.793	10.915	8.017	3.075	67	50,38%
2012	155.266	146.559	8.707	239	70.807	1.659	5.563	75.513	9.206	10.427	11.510	11.423	11.098	10.018	8.239	3.525	67	51,52%
2013	148.330	138.161	10.169	192	50.769	1.978	6.477	87.200	9.690	10.891	12.264	12.675	12.982	12.320	10.856	5.396	126	63,11%
2014	129.759	122.557	7.202	164	37.771	1.505	3.642	84.622	8.675	10.398	12.025	12.413	12.949	12.332	10.618	5.104	108	69,05%
2015	143.895	137.454	6.441	384	35.104	1.443	3.649	101.966	9.030	11.279	13.467	14.708	15.476	15.996	14.890	7.039	81	74,18%
2016	114.962	109.960	5.002	100	26.769	1.188	3.037	83.091	7.201	9.153	10.584	11.536	12.500	12.782	12.728	6.529	78	75,56%
2017	115.942	111.539	4.403	98	23.128	841	2.316	88.313	6.609	8.296	10.541	12.175	13.856	14.509	14.444	7.757	126	79,18%
2018	118.807	111.289	7.518	75	28.069	1.080	2.813	83.145	7.193	8.715	10.593	11.465	12.766	12.811	12.873	6.597	132	74,71%
2019	116.315	112.394	3.921	42	27.519	1.236	2.918	84.833	7.667	8.520	10.337	10.904	12.361	13.177	13.694	7.949	224	75,48%
2020	123.817	120.627	3.190	79	32.661	959	2.390	87.887	6.226	7.510	9.319	10.870	13.195	14.629	16.026	9.805	307	72,86%
TOTAL	2.640.895	2.555.933	84.901	3.286	646.755	17.753	54.953	1.905.892	124.012	178.627	241.802	282.117	308.330	313.669	299.138	156.235	1.962	74,57%

Rezultate bacalaureat - SINTEZĂ AN - Medii și rată de promovare pe filieră																			
An	Filieră	Candidați înscrși	Candidați prezenți	Candidați neprezenți	Candidați eliminați din examen	Candidați respinși total	Candidați respinși cu media 5-5.49	Candidați respinși cu media 5,5-5.98	Candidați reușiți	Candidați cu media 6-6,49	Candidați cu media 6,5-6,99	Candidați cu media 7-7,49	Candidați cu media 7,5-7,99	Candidați cu media 8-8,49	Candidați cu media 8,5-8,99	Candidați cu media 9-9,49	Candidați cu media 9,5-9,99	Candidați cu media 10	Rată de promovare
Rezultate bacalaureat - PRIMA SESIUNE - SINTEZĂ AN - Medii și rată de promovare																			
2004	Tehnologică	77.270	74.695	2.557	36	18.677	41	759	55.982	4.190	8.606	11.378	11.711	9.660	6.540	3.246	650	1	74,95%
2005	Tehnologică	78.533	76.657	1.862	46	17.544	50	695	59.067	3.994	8.304	11.500	12.309	10.248	7.411	4.257	1.041	3	77,05%
2006	Tehnologică	85.751	83.248	2.482	52	24.629	49	918	58.567	4.673	9.332	12.682	12.248	9.565	6.211	3.122	732	2	70,35%
2007	Tehnologică	91.481	88.858	2.570	92	23.592	55	976	65.174	4.740	9.024	12.385	12.985	11.310	8.432	5.238	1.059	1	73,35%
2008	Tehnologică	116.999	113.544	3.455	160	35.817	52	764	77.567	4.027	8.212	13.450	16.058	15.362	12.129	6.931	1.396	2	68,31%
2009	Tehnologică	109.403	105.996	3.407	198	28.531	47	789	77.267	4.053	8.536	14.190	16.495	14.615	11.076	6.501	1.798	3	72,90%
2010	Tehnologică	110.878	105.499	5.379	159	48.835	2.837	9.182	56.505	13.129	12.360	11.105	8.494	5.770	3.570	1.683	392	2	53,56%
2011	Tehnologică	113.684	107.068	6.616	677	82.482	2.689	7.450	23.909	7.585	5.574	4.344	2.968	1.924	1.030	403	79	2	22,33%
2012	Tehnologică	104.863	94.003	10.860	224	74.589	1.693	5.406	19.190	5.996	4.269	3.267	2.351	1.718	1.023	482	84	0	20,41%
2013	Tehnologică	95.690	84.528	11.162	204	54.785	2.178	6.992	29.539	8.039	6.095	4.841	3.726	2.966	2.127	1.348	393	4	34,95%
2014	Tehnologică	70.039	61.999	8.040	167	37.846	1.636	3.816	23.986	5.623	4.337	3.803	3.303	2.822	2.309	1.376	411	2	38,69%
2015	Tehnologică	67.299	60.333	6.966	334	31.621	1.431	3.408	28.378	5.551	4.854	4.359	4.164	3.638	3.080	2.109	616	7	47,04%
2016	Tehnologică	50.347	44.757	5.590	107	24.848	1.112	2.941	19.802	4.243	3.644	3.218	2.904	2.358	1.849	1.250	334	2	44,24%
2017	Tehnologică	46.455	41.565	4.890	91	20.616	789	2.294	20.858	4.209	3.659	3.419	3.291	2.846	2.051	1.130	251	2	50,18%
2018	Tehnologică	47.665	38.295	9.370	67	21.894	754	1.951	16.334	3.526	3.217	2.940	2.549	2.037	1.247	685	131	2	42,65%
2019	Tehnologică	45.202	40.379	4.823	48	23.413	1.005	2.285	16.918	4.047	3.164	2.944	2.443	1.968	1.428	778	144	2	41,90%
2020	Tehnologică	58.863	53.308	5.555	161	32.064	1.105	2.731	21.083	4.936	3.807	3.221	2.992	2.668	2.078	1.130	248	3	39,55%
2004	Teoretică	85.446	83.561	1.881	32	6.706	25	432	76.823	1.798	3.825	6.359	9.226	12.624	15.807	17.615	9.484	85	91,94%
2005	Teoretică	88.717	87.270	1.422	51	8.332	26	369	78.887	1.562	3.424	6.114	9.287	12.854	16.201	18.622	10.755	68	90,39%
2006	Teoretică	92.265	90.795	1.469	41	10.376	38	443	80.378	1.779	3.414	6.511	9.625	13.144	15.979	18.087	11.768	71	88,53%
2007	Teoretică	93.949	92.293	1.643	87	9.677	26	420	82.529	1.745	3.211	5.632	9.129	12.875	16.740	20.449	12.698	50	89,42%
2008	Teoretică	94.837	93.271	1.565	96	10.766	20	310	82.409	1.324	2.451	4.332	7.571	12.276	17.382	22.566	14.421	86	88,35%
2009	Teoretică	92.357	90.905	1.452	106	9.018	15	228	81.781	1.147	2.569	4.801	7.708	11.721	16.634	21.670	15.410	121	89,96%
2010	Teoretică	88.944	86.877	2.067	74	12.608	660	2.376	74.195	5.041	6.397	8.513	10.671	12.413	13.133	12.029	5.868	130	85,40%
2011	Teoretică	89.190	87.224	1.966	193	24.865	1.200	4.232	62.166	6.658	7.610	8.996	9.604	9.932	9.201	7.205	2.897	63	71,27%
2012	Teoretică	84.405	82.286	2.119	128	25.567	1.169	4.042	56.591	6.313	6.934	7.761	8.235	8.458	8.216	7.283	3.324	67	68,77%
2013	Teoretică	81.209	79.285	1.924	97	17.627	1.214	4.405	61.561	6.490	6.870	7.789	8.429	9.154	9.301	8.738	4.672	118	77,65%
2014	Teoretică	79.112	77.153	1.959	86	17.528	1.223	3.052	59.539	6.015	6.536	7.520	8.148	9.075	9.129	8.547	4.464	105	77,17%
2015	Teoretică	88.097	86.176	1.921	165	15.470	999	2.781	70.541	5.900	6.633	8.085	9.325	10.570	11.798	11.994	6.164	72	81,86%
2016	Teoretică	75.669	73.740	1.929	70	13.073	854	2.452	60.597	4.905	5.540	6.452	7.592	9.105	10.113	10.816	6.002	72	82,18%
2017	Teoretică	77.252	75.531	1.721	73	11.116	709	2.012	64.342	4.529	4.889	6.316	7.767	9.841	11.337	12.408	7.133	122	85,19%
2018	Teoretică	76.320	73.236	3.084	42	12.246	700	1.891	60.948	4.310	5.060	6.545	7.659	9.437	10.387	11.270	6.155	125	83,22%
2019	Teoretică	77.783	76.139	1.644	27	12.514	872	2.257	63.598	5.154	5.170	6.501	7.477	9.265	10.580	11.902	7.335	214	83,53%
2020	Teoretică	81.831	79.894	1.937	71	15.752	830	2.071	64.071	4.380	4.525	5.498	6.832	9.141	11.085	13.399	8.916	295	80,20%
2004	Vocațională	11.071	10.938	133	3	613	0	9	10.322	96	438	988	1.607	2.099	2.240	2.020	828	6	94,37%
2005	Vocațională	12.626	12.551	74	4	1.063	0	9	11.484	94	448	1.028	1.717	2.325	2.662	2.320	887	3	91,50%
2006	Vocațională	13.353	13.252	100	9	1.461	1	5	11.782	105	453	1.100	1.833	2.497	2.711	2.134	945	4	88,91%
2007	Vocațională	13.535	13.439	95	22	1.396	0	11	12.021	134	478	1.178	1.837	2.535	2.697	2.294	868	0	89,45%
2008	Vocațională	14.041	13.945	96	12	1.061	0	4	12.872	67	347	875	1.652	2.548	3.166	2.949	1.265	3	92,31%
2009	Vocațională	11.629	11.554	75	15	766	1	7	10.773	63	241	783	1.516	2.220	2.616	2.370	963	1	93,24%
2010	Vocațională	10.267	10.182	85	11	504	46	217	9.667	692	1.087	1.594	1.847	1.851	1.494	821	275	6	94,94%
2011	Vocațională	9.889	9.811	78	25	2.530	245	873	7.256	1.318	1.328	1.296	1.148	963	692	410	99	2	73,96%
2012	Vocațională	10.919	10.703	216	21	3.414	292	1.024	7.268	1.408	1.239	1.198	1.044	993	788	480	118	0	67,91%
2013	Vocațională	11.943	11.700	243	19	3.721	306	1.045	7.960	1.399	1.243	1.147	1.091	1.025	938	781	332	4	68,03%
2014	Vocațională	12.531	12.162	369	22	3.894	315	858	8.246	1.498	1.377	1.279	1.123	1.099	914	712	243	1	67,80%
2015	Vocațională	13.543	13.208	335	20	3.757	426	937	9.431	1.643	1.481	1.482	1.333	1.306	1.132	792	260	2	71,40%
2016	Vocațională	11.322	10.898	424	14	3.116	304	762	7.768	1.340	1.280	1.239	1.142	1.068	832	669	194	4	71,28%
2017	Vocațională	11.806	11.414	392	13	2.959	261	690	8.442	1.285	1.133	1.180	1.223	1.201	1.133	911	374	2	73,96%
2018	Vocațională	12.879	12.089	790	8	3.200	299	694	8.881	1.303	1.256	1.282	1.313	1.308	1.182	920	312	5	73,46%
2019	Vocațională	13.106	12.650	456	9	3.941	312	720	8.700	1.376	1.249	1.193	1.060	1.148	1.181	1.015	470	8	68,77%
2020	Vocațională	14.945	14.592	353	18	4.329	389	869	10.245	1.555	1.185	1.174	1.226	1.454	1.489	1.507	646	9	70,21%
TOTAL	Tehnologică	1.370.422	1.274.732	95.584	2.823	601.783	17.523	53.357	670.126	92.561	106.994	123.046	120.991	101.475	73.591	41.669	9.759	40	52,57%
TOTAL	Teoretică	1.447.383	1.415.636	31.703	1.439	233.241	10.580	33.773	1.180.956	69.050	85.058	113.725	144.285	181.885	213.023	234.600	137.466	1.864	83,42%
TOTAL	Vocațională	209.405	205.088	4.314	245	41.725	3.197	8.734	163.118	15.376	16.263	20.016	23.712	27.640	27.867	23.105	9.079	60	79,54%
TOTAL		3.027.210	2.895.456	131.601	4.507	876.749	31.300	95.864	2.014.200	176.987	208.315	256.787	288.988	311.000	314.481	299.374	156.304	1.964	69,56%

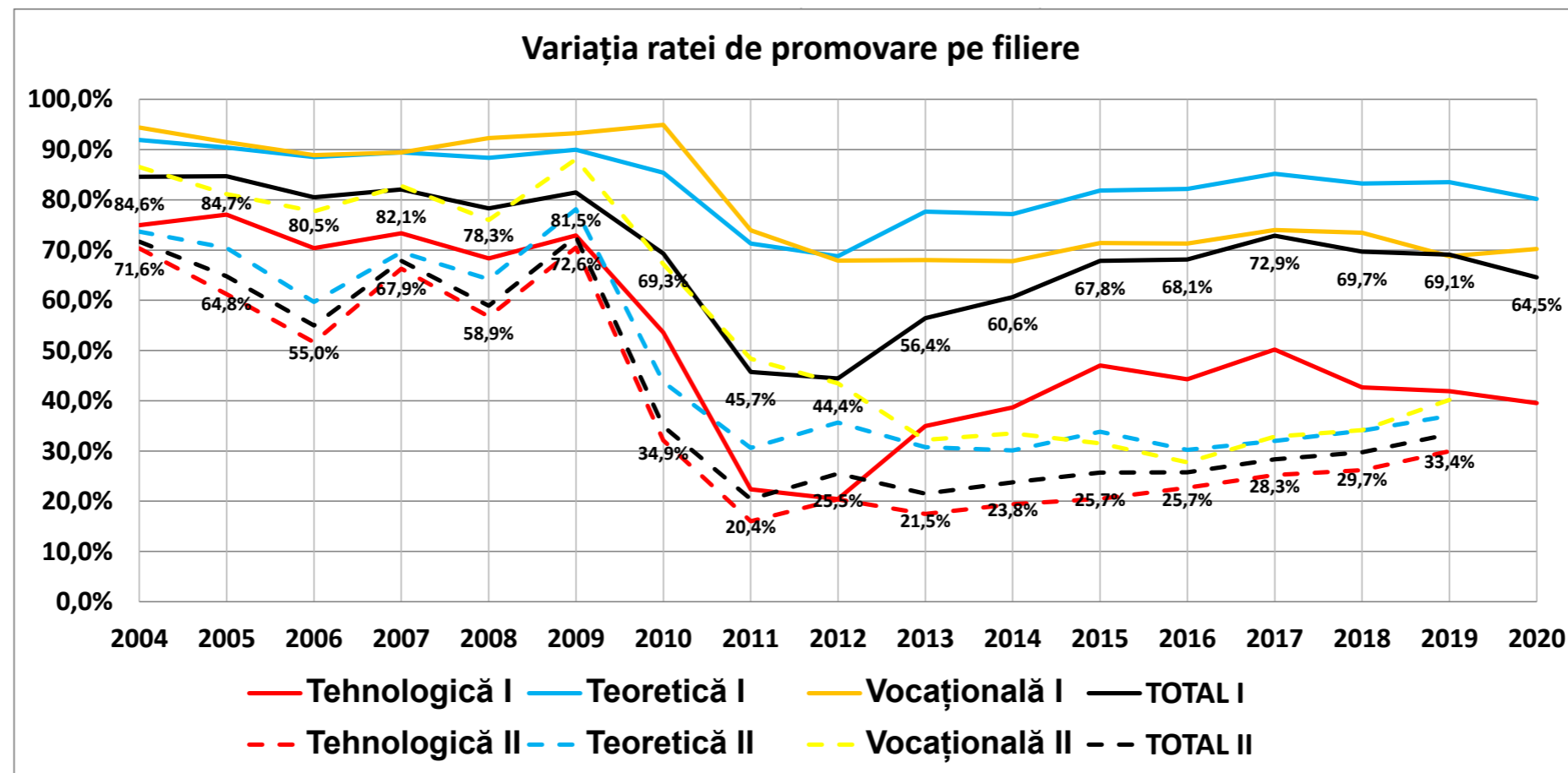
Rezultate bacalaureat - SINTEZĂ AN - Medii și rată de promovare pe sex																			
An	Sex	Candidați înscriși	Candidați prezenți	Candidați neprezenți	Candidați eliminați din examen	Candidați respinși total	Candidați respinși cu media 5-5.49	Candidați respinși cu media 5,5-5.98	Candidați reușiți	Candidați cu media 6-6,49	Candidați cu media 6,5-6,99	Candidați cu media 7-7,49	Candidați cu media 7,5-7,99	Candidați cu media 8-8,49	Candidați cu media 8,5-8,99	Candidați cu media 9-9,49	Candidați cu media 9,5-9,99	Candidați cu media 10	Rată de promovare
Rezultate bacalaureat - PRIMA SESIUNE - SINTEZĂ AN - Medii și rată de promovare																			
2004	M	80.815	78.136	2.666	37	15.170	39	671	62.929	3.556	7.365	9.962	11.058	10.850	9.770	7.594	2.760	14	80,54%
2005	M	81.793	79.769	2.006	57	16.203	35	551	63.509	3.066	6.381	9.384	11.206	11.241	10.413	8.559	3.240	19	79,62%
2006	M	89.251	86.745	2.486	54	22.089	50	760	64.602	3.684	7.103	10.300	11.284	11.086	9.775	7.955	3.405	10	74,47%
2007	M	94.767	91.989	2.727	115	20.733	47	827	71.141	3.962	7.295	10.367	12.108	12.272	11.361	9.729	4.033	14	77,34%
2008	M	109.778	106.475	3.302	164	27.643	30	616	78.668	3.227	6.457	10.402	13.199	14.586	14.081	11.825	4.866	25	73,88%
2009	M	104.874	101.762	3.112	202	23.272	30	554	78.288	3.113	6.644	11.412	14.148	14.068	13.404	10.827	4.649	23	76,93%
2010	M	104.364	99.536	4.828	140	38.096	2.360	7.544	61.300	11.149	10.877	10.702	9.452	7.895	6.047	3.823	1.327	28	61,59%
2011	M	106.005	100.287	5.718	549	62.922	2.422	7.251	36.816	8.244	6.963	6.363	5.316	4.253	3.176	1.882	607	12	36,71%
2012	M	97.501	88.952	8.549	259	56.263	1.814	5.892	32.430	7.433	6.006	5.241	4.355	3.717	2.953	2.015	698	12	36,46%
2013	M	91.135	82.903	8.232	225	42.159	2.036	6.811	40.519	8.431	7.032	6.292	5.527	5.017	4.086	2.988	1.128	18	48,88%
2014	M	76.924	70.560	6.364	200	33.019	1.649	4.156	37.341	6.811	6.066	5.706	5.280	4.999	4.168	3.038	1.256	17	52,92%
2015	M	78.618	73.106	5.512	324	27.809	1.556	4.016	44.973	6.890	6.435	6.460	6.432	6.219	5.820	4.802	1.898	17	61,52%
2016	M	64.892	60.073	4.819	153	22.408	1.243	3.336	37.512	5.643	5.249	5.300	5.303	5.268	4.876	4.154	1.706	13	62,44%
2017	M	63.064	58.926	4.138	130	19.200	874	2.745	39.596	5.347	4.953	5.295	5.698	5.984	5.488	4.764	2.042	25	67,20%
2018	M	63.772	56.100	7.672	96	20.030	980	2.542	35.974	5.048	4.898	5.175	5.197	5.235	4.656	4.015	1.728	22	64,12%
2019	M	63.422	59.372	4.050	65	21.583	1.276	3.032	37.724	5.849	4.867	5.063	4.916	5.057	4.989	4.539	2.389	55	63,54%
2020	M	75.653	70.740	4.913	198	28.827	1.426	3.302	41.715	6.318	5.274	5.117	5.405	5.749	5.747	5.319	2.721	65	58,97%
2004	F	92.972	91.058	1.905	34	10.826	27	529	80.198	2.528	5.504	8.763	11.486	13.533	14.817	15.287	8.202	78	88,07%
2005	F	98.083	96.709	1.352	44	10.736	41	522	85.929	2.584	5.795	9.258	12.107	14.186	15.861	16.640	9.443	55	88,85%
2006	F	102.118	100.550	1.565	48	14.377	38	606	86.125	2.873	6.096	9.993	12.422	14.120	15.126	15.388	10.040	67	85,65%
2007	F	104.198	102.601	1.581	86	13.932	34	580	88.583	2.657	5.418	8.828	11.843	14.448	16.508	18.252	10.592	37	86,34%
2008	F	116.099	114.285	1.814	104	20.001	42	462	94.180	2.191	4.553	8.255	12.082	15.600	18.596	20.621	12.216	66	82,41%
2009	F	108.515	106.693	1.822	117	15.043	33	470	91.533	2.150	4.702	8.362	11.571	14.488	16.922	19.714	13.522	102	85,79%
2010	F	105.725	103.022	2.703	104	23.851	1.183	4.231	79.067	7.713	8.967	10.510	11.560	12.139	12.150	10.710	5.208	110	76,75%
2011	F	106.758	103.816	2.942	346	46.955	1.712	5.304	56.515	7.317	7.549	8.273	8.404	8.566	7.747	6.136	2.468	55	54,44%
2012	F	102.686	98.040	4.646	114	47.307	1.340	4.580	50.619	6.284	6.436	6.985	7.275	7.452	7.074	6.230	2.828	55	51,63%
2013	F	97.707	92.610	5.097	95	33.974	1.662	5.631	58.541	7.497	7.176	7.485	7.719	8.128	8.280	7.879	4.269	108	63,21%
2014	F	84.758	80.754	4.004	75	26.249	1.525	3.570	54.430	6.325	6.184	6.896	7.294	7.997	8.184	7.597	3.862	91	67,40%
2015	F	90.321	86.611	3.710	195	23.039	1.300	3.110	63.377	6.204	6.533	7.466	8.390	9.295	10.190	10.093	5.142	64	73,17%
2016	F	72.446	69.322	3.124	38	18.629	1.027	2.819	50.655	4.845	5.215	5.609	6.335	7.263	7.918	8.581	4.824	65	73,07%
2017	F	72.449	69.584	2.865	47	15.491	885	2.251	54.046	4.676	4.728	5.620	6.583	7.904	9.033	9.685	5.716	101	77,67%
2018	F	73.092	67.520	5.572	21	17.310	773	1.994	50.189	4.091	4.635	5.592	6.324	7.547	8.160	8.860	4.870	110	74,33%
2019	F	72.669	69.796	2.873	19	18.285	913	2.230	51.492	4.728	4.716	5.575	6.064	7.324	8.200	9.156	5.560	169	73,78%
2020	F	79.986	77.054	2.932	52	23.318	898	2.369	53.684	4.553	4.243	4.776	5.645	7.514	8.905	10.717	7.089	242	69,67%
TOTAL	M	1.446.628	1.365.431	81.094	2.968	497.426	17.867	54.606	865.037	97.771	109.865	128.541	135.884	133.496	120.810	97.828	40.453	389	63,35%
TOTAL	F	1.580.582	1.530.025	50.507	1.539	379.323	13.433	41.258	1.149.163	79.216	98.450	128.246	153.104	177.504	193.671	201.546	115.851	1.575	75,11%
TOTAL		3.027.210	2.895.456	131.601	4.507	876.749	31.300	95.864	2.014.200	176.987	208.315	256.787	288.988	311.000	314.481	299.374	156.304	1.964	69,56%

Rezultate bacalaureat - SINTEZĂ AN - Medii și rată de promovare pe mediul de rezidență al candidatului																			
An	Mediu candidat	Candidați înscrși	Candidați prezenți	Candidați neprezenți	Candidați eliminați din examen	Candidați respinși total	Candidați respinși cu media 5-5,49	Candidați respinși cu media 5,5-5,98	Candidați reușiți	Candidați cu media 6-6,49	Candidați cu media 6,5-6,99	Candidați cu media 7-7,49	Candidați cu media 7,5-7,99	Candidați cu media 8-8,49	Candidați cu media 8,5-8,99	Candidați cu media 9-9,49	Candidați cu media 9,5-9,99	Candidați cu media 10	Rată de promovare
Rezultate bacalaureat - PRIMA SESIUNE - SINTEZĂ AN - Medii și rată de promovare																			
2010	Urban	177.136	171.111	6.025	202	49.883	2.806	9.271	121.026	15.243	16.117	17.648	17.919	17.616	16.530	13.543	6.273	137	70,73%
2011	Urban	177.781	171.095	6.686	656	88.288	3.335	10.107	82.151	12.789	12.272	12.749	12.140	11.588	10.066	7.559	2.923	65	48,01%
2012	Urban	168.151	157.757	10.394	306	83.577	2.635	8.755	73.874	11.652	10.742	10.700	10.337	10.101	9.196	7.720	3.361	65	46,83%
2013	Urban	153.889	144.145	9.744	265	58.361	2.970	10.114	85.519	13.054	11.746	11.619	11.480	11.550	11.088	9.847	5.015	120	59,33%
2014	Urban	113.385	107.223	6.162	190	37.037	2.104	5.212	69.996	9.164	8.829	9.252	9.405	10.032	9.860	8.885	4.473	96	65,28%
2015	Urban	117.237	112.036	5.201	232	30.246	1.857	4.813	81.558	8.946	9.027	9.880	11.034	11.810	12.562	12.180	6.041	78	72,80%
2016	Urban	96.000	91.324	4.676	122	24.235	1.441	4.110	66.967	7.059	7.207	7.729	8.595	9.703	10.240	10.604	5.755	75	73,33%
2017	Urban	94.931	90.869	4.062	119	20.473	1.118	3.239	70.277	6.633	6.508	7.617	8.861	10.522	11.356	11.894	6.768	118	77,34%
2018	Urban	93.853	86.346	7.507	76	21.841	1.158	2.920	64.429	6.091	6.538	7.492	8.394	9.574	10.104	10.478	5.644	114	74,62%
2019	Urban	92.735	88.871	3.864	46	22.896	1.408	3.391	65.929	6.980	6.435	7.324	7.918	9.177	10.156	11.008	6.725	206	74,19%
2020	Urban	103.481	98.775	4.706	145	29.517	1.444	3.596	69.113	6.953	6.163	6.690	7.714	9.617	10.986	12.507	8.205	278	69,97%
2010	Rural	32.953	31.447	1.506	42	12.064	737	2.504	19.341	3.619	3.727	3.564	3.093	2.418	1.667	990	262	1	61,50%
2011	Rural	34.982	33.008	1.974	239	21.589	799	2.448	11.180	2.772	2.240	1.887	1.580	1.231	857	459	152	2	33,87%
2012	Rural	32.036	29.235	2.801	67	19.993	519	1.717	9.175	2.065	1.700	1.526	1.293	1.068	831	525	165	2	31,38%
2013	Rural	34.953	31.368	3.585	55	17.772	728	2.328	13.541	2.874	2.462	2.158	1.766	1.595	1.278	1.020	382	6	43,17%
2014	Rural	48.297	44.091	4.206	85	22.231	1.070	2.514	21.775	3.972	3.421	3.350	3.169	2.964	2.492	1.750	645	12	49,39%
2015	Rural	51.702	47.681	4.021	287	20.602	999	2.313	26.792	4.148	3.941	4.046	3.788	3.704	3.448	2.715	999	3	56,19%
2016	Rural	41.338	38.071	3.267	69	16.802	829	2.045	21.200	3.429	3.257	3.180	3.043	2.828	2.554	2.131	775	3	55,69%
2017	Rural	40.582	37.641	2.941	58	14.218	641	1.757	23.365	3.390	3.173	3.298	3.420	3.366	3.165	2.555	990	8	62,07%
2018	Rural	43.011	37.274	5.737	41	15.499	595	1.616	21.734	3.048	2.995	3.275	3.127	3.208	2.712	2.397	954	18	58,31%
2019	Rural	43.356	40.297	3.059	38	16.972	781	1.871	23.287	3.597	3.148	3.314	3.062	3.204	3.033	2.687	1.224	18	57,79%
2020	Rural	52.158	49.019	3.139	105	22.628	880	2.075	26.286	3.918	3.354	3.203	3.336	3.646	3.666	3.529	1.605	29	53,62%
TOTAL	Urban	1.388.579	1.319.552	69.027	2.359	466.354	22.276	65.528	850.839	104.564	101.584	108.700	113.797	121.290	122.144	116.225	61.183	1.352	64,48%
TOTAL	Rural	455.368	419.132	36.236	1.086	200.370	8.578	23.188	217.676	36.832	33.418	32.801	30.677	29.232	25.703	20.758	8.153	102	51,93%
TOTAL		1.843.947	1.738.684	105.263	3.445	666.724	30.854	88.716	1.068.515	141.396	135.002	141.501	144.474	150.522	147.847	136.983	69.336	1.454	61,46%

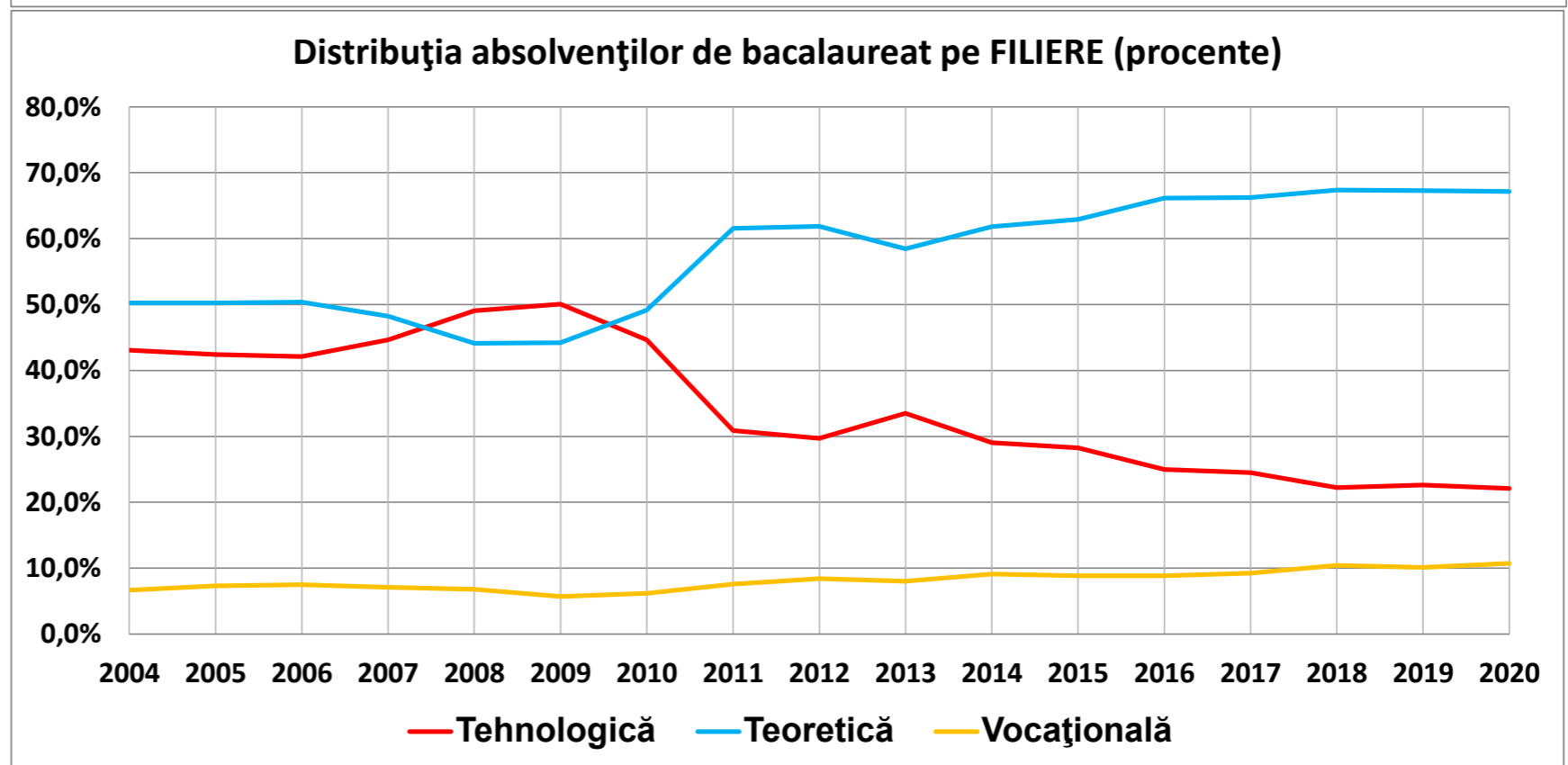
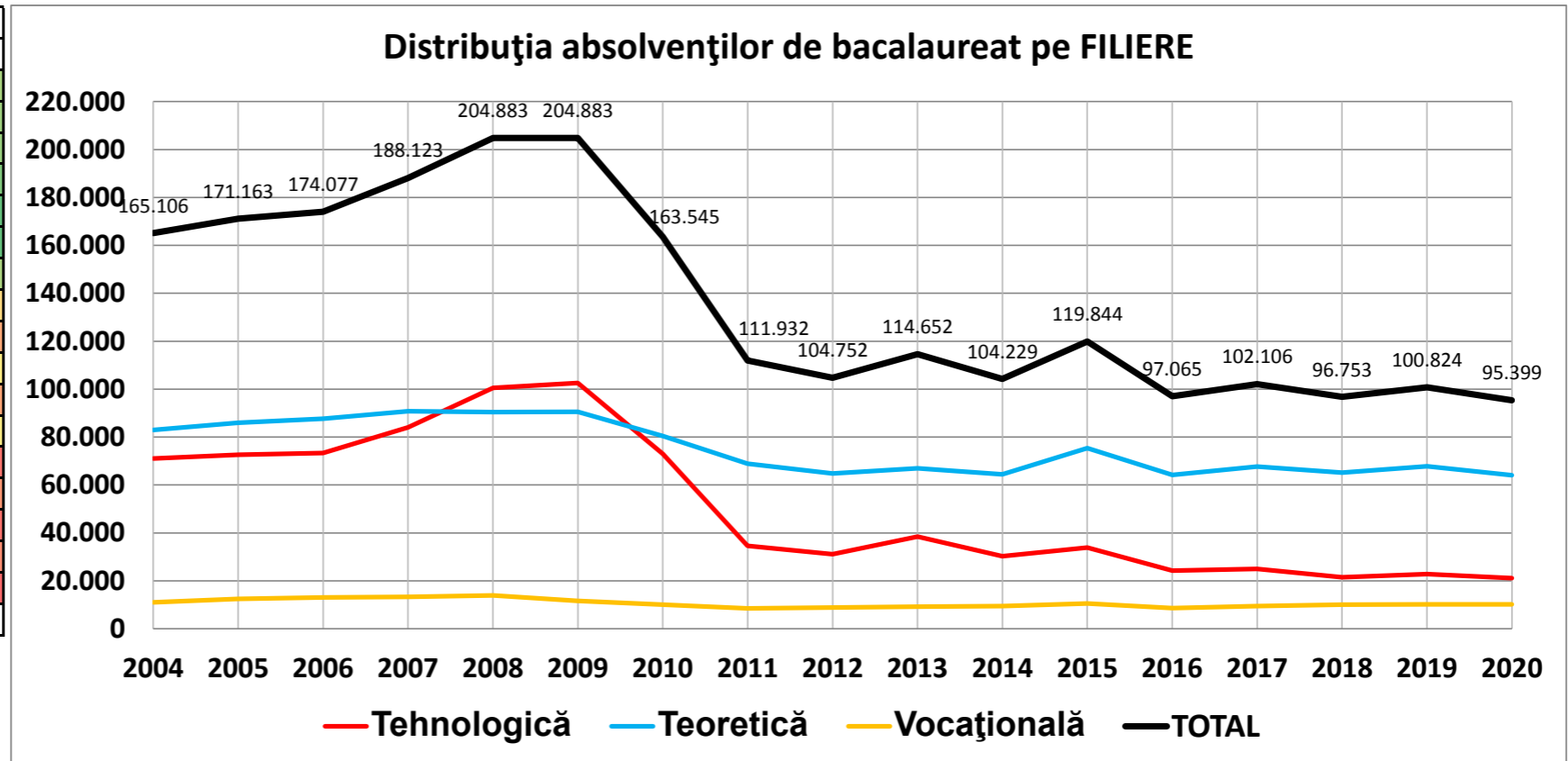
Rezultate bacalaureat - SINTEZĂ AN - Medii și rată de promovare pe mediul unității de absolvire																			
An	Mediu unitate	Candidați înscriși	Candidați prezenți	Candidați neprezenți	Candidați eliminați din examen	Candidați respinși total	Candidați respinși cu media 5-5,49	Candidați respinși cu media 5,5-5,98	Candidați reușiți	Candidați cu media 6-6,49	Candidați cu media 6,5-6,99	Candidați cu media 7-7,49	Candidați cu media 7,5-7,99	Candidați cu media 8-8,49	Candidați cu media 8,5-8,99	Candidați cu media 9-9,49	Candidați cu media 9,5-9,99	Candidați cu media 10	Rată de promovare
Rezultate bacalaureat - PRIMA SEȘIUNE - SINTEZĂ AN - Medii și rată de promovare																			
2004	U	163.062	159.068	3.973	69	23.717	60	1.082	135.282	5.468	11.674	17.034	20.880	23.076	23.785	22.438	10.836	91	85,05%
2005	U	168.101	165.092	2.974	93	24.092	70	956	140.907	5.059	10.851	16.870	21.443	23.968	25.311	24.762	12.569	74	85,35%
2006	U	180.317	176.721	3.574	97	33.345	82	1.265	143.279	5.934	11.926	18.509	22.026	24.079	24.299	23.041	13.388	77	81,08%
2007	U	187.482	183.678	3.779	186	30.773	74	1.288	152.719	6.045	11.652	17.809	22.440	25.574	27.103	27.529	14.516	51	83,14%
2008	U	212.212	207.797	4.414	249	42.905	69	983	164.643	4.882	9.957	17.141	23.589	28.702	31.547	31.791	16.943	91	79,23%
2009	U	200.428	196.219	4.209	284	35.426	56	930	160.509	4.751	10.211	17.980	23.709	26.848	29.039	29.853	17.993	125	81,80%
2010	U	196.107	189.476	6.631	231	56.413	3.205	10.541	132.832	17.110	18.073	19.660	19.803	19.314	17.852	14.367	6.515	138	70,10%
2011	U	197.841	190.378	7.463	758	100.269	3.747	11.353	89.351	14.311	13.546	13.974	13.192	12.492	10.745	7.964	3.060	67	46,93%
2012	U	186.965	175.380	11.585	348	94.700	2.953	9.731	80.332	12.851	11.806	11.778	11.310	10.950	9.881	8.176	3.513	67	45,80%
2013	U	176.236	164.780	11.456	300	68.940	3.427	11.600	95.540	14.948	13.460	13.162	12.824	12.850	12.112	10.710	5.348	126	57,98%
2014	U	150.951	142.271	8.680	259	53.283	2.959	7.198	88.729	12.376	11.663	12.114	12.141	12.666	12.096	10.488	5.077	108	62,37%
2015	U	158.619	150.735	7.884	458	45.537	2.621	6.663	104.740	12.366	12.304	13.315	14.298	15.088	15.645	14.680	6.963	81	69,49%
2016	U	129.453	122.594	6.859	177	36.916	2.129	5.749	85.501	9.931	9.984	10.486	11.275	12.226	12.532	12.537	6.453	77	69,74%
2017	U	128.255	122.277	5.978	161	31.328	1.649	4.684	90.788	9.447	9.185	10.472	11.894	13.511	14.207	14.249	7.697	126	74,25%
2018	U	129.434	117.983	11.451	108	34.030	1.668	4.263	83.845	8.705	9.118	10.362	11.194	12.469	12.610	12.705	6.552	130	71,07%
2019	U	129.396	123.366	6.030	73	36.476	2.059	4.955	86.817	10.029	9.198	10.235	10.655	12.091	12.962	13.533	7.890	224	70,37%
2020	U	146.835	140.066	6.769	212	47.203	2.142	5.305	92.651	10.256	9.053	9.502	10.707	12.924	14.356	15.801	9.745	307	66,15%
2004	R	10.725	10.126	598	2	2.279	6	118	7.845	616	1.195	1.691	1.664	1.307	802	443	126	1	77,47%
2005	R	11.775	11.386	384	8	2.847	6	117	8.531	591	1.325	1.772	1.870	1.459	963	437	114	0	74,93%
2006	R	11.052	10.574	477	5	3.121	6	101	7.448	623	1.273	1.784	1.680	1.127	602	302	57	0	70,44%
2007	R	11.483	10.912	529	15	3.892	7	119	7.005	574	1.061	1.386	1.511	1.146	766	452	109	0	64,20%
2008	R	13.665	12.963	702	19	4.739	3	95	8.205	536	1.053	1.516	1.692	1.484	1.130	655	139	0	63,30%
2009	R	12.961	12.236	725	35	2.889	7	94	9.312	512	1.135	1.794	2.010	1.708	1.287	688	178	0	76,10%
2010	R	13.982	13.082	900	13	5.534	338	1.234	7.535	1.752	1.771	1.552	1.209	720	345	166	20	0	57,60%
2011	R	14.922	13.725	1.197	137	9.608	387	1.202	3.980	1.250	966	662	528	327	178	54	15	0	29,00%
2012	R	13.222	11.612	1.610	25	8.870	201	741	2.717	866	636	448	320	219	146	69	13	0	23,40%
2013	R	12.606	10.733	1.873	20	7.193	271	842	3.520	980	748	615	422	295	254	157	49	0	32,80%
2014	R	10.731	9.043	1.688	16	5.985	215	528	3.042	760	587	488	433	330	256	147	41	0	33,64%
2015	R	10.320	8.982	1.338	61	5.311	235	463	3.610	728	664	611	524	426	365	215	77	0	40,19%
2016	R	7.885	6.801	1.084	14	4.121	141	406	2.666	557	480	423	363	305	262	198	77	1	39,20%
2017	R	7.258	6.233	1.025	16	3.363	110	312	2.854	576	496	443	387	377	314	200	61	0	45,79%
2018	R	7.430	5.637	1.793	9	3.310	85	273	2.318	434	415	405	327	313	206	170	46	2	41,12%
2019	R	6.695	5.802	893	11	3.392	130	307	2.399	548	385	403	325	290	227	162	59	0	41,35%
2020	R	8.804	7.728	1.076	38	4.942	182	366	2.748	615	464	391	343	339	296	235	65	0	35,56%
TOTAL	U	2.841.694	2.727.881	113.709	4.063	795.353	28.970	88.546	1.928.465	164.469	193.661	240.403	273.380	298.828	306.082	294.624	155.058	1.960	70,69%
TOTAL	R	185.516	167.575	17.892	444	81.396	2.330	7.318	85.735	12.518	14.654	16.384	15.608	12.172	8.399	4.750	1.246	4	51,16%
TOTAL		3.027.210	2.895.456	131.601	4.507	876.749	31.300	95.864	2.014.200	176.987	208.315	256.787	288.988	311.000	314.481	299.374	156.304	1.964	69,56%

Rata de promovare pe filieră - SESIUNEA I				
An	Tehnologică	Teoretică	Vocațională	TOTAL
2004	74,9%	91,9%	94,4%	84,6%
2005	77,1%	90,4%	91,5%	84,7%
2006	70,4%	88,5%	88,9%	80,5%
2007	73,3%	89,4%	89,4%	82,1%
2008	68,3%	88,4%	92,3%	78,3%
2009	72,9%	90,0%	93,2%	81,5%
2010	53,6%	85,4%	94,9%	69,3%
2011	22,3%	71,3%	74,0%	45,7%
2012	20,4%	68,8%	67,9%	44,4%
2013	34,9%	77,6%	68,0%	56,4%
2014	38,7%	77,2%	67,8%	60,6%
2015	47,0%	81,9%	71,4%	67,8%
2016	44,2%	82,2%	71,3%	68,1%
2017	50,2%	85,2%	74,0%	72,9%
2018	42,7%	83,2%	73,5%	69,7%
2019	41,9%	83,5%	68,8%	69,1%
2020	39,5%	80,2%	70,2%	64,5%

Rata de promovare pe filieră - SESIUNEA II				
An	Tehnologică	Teoretică	Vocațională	TOTAL
2004	70,3%	73,7%	86,5%	71,6%
2005	61,2%	70,4%	81,1%	64,8%
2006	51,6%	59,7%	77,7%	55,0%
2007	66,3%	69,6%	82,8%	67,9%
2008	56,7%	64,2%	76,0%	58,9%
2009	70,5%	78,1%	88,1%	72,6%
2010	32,1%	43,7%	67,2%	34,9%
2011	16,0%	30,6%	48,4%	20,4%
2012	20,4%	35,7%	43,5%	25,5%
2013	17,5%	30,7%	32,2%	21,5%
2014	19,4%	30,1%	33,5%	23,8%
2015	20,5%	33,8%	31,5%	25,7%
2016	22,7%	30,2%	27,7%	25,7%
2017	25,2%	32,0%	32,9%	28,3%
2018	26,2%	34,0%	34,1%	29,7%
2019	29,9%	37,0%	40,2%	33,4%
2020				



TOTAL Absolvenți pe filieră				
An	Tehnologică	Teoretică	Vocațională	TOTAL
2004	71.113	82.959	11.034	165.106
2005	72.613	86.016	12.534	171.163
2006	73.308	87.718	13.051	174.077
2007	84.007	90.770	13.346	188.123
2008	100.547	90.438	13.898	204.883
2009	102.623	90.605	11.655	204.883
2010	73.021	80.408	10.116	163.545
2011	34.566	68.900	8.466	111.932
2012	31.094	64.826	8.832	104.752
2013	38.413	67.020	9.219	114.652
2014	30.256	64.456	9.517	104.229
2015	33.844	75.410	10.590	119.844
2016	24.249	64.208	8.608	97.065
2017	25.016	67.644	9.446	102.106
2018	21.486	65.190	10.077	96.753
2019	22.796	67.843	10.185	100.824
2020	21.083	64.071	10.245	95.399
TOTAL	860.035	1.278.482	180.819	2.319.336
2004	43,1%	50,2%	6,7%	
2005	42,4%	50,3%	7,3%	
2006	42,1%	50,4%	7,5%	
2007	44,7%	48,3%	7,1%	
2008	49,1%	44,1%	6,8%	
2009	50,1%	44,2%	5,7%	
2010	44,6%	49,2%	6,2%	
2011	30,9%	61,6%	7,6%	
2012	29,7%	61,9%	8,4%	
2013	33,5%	58,5%	8,0%	
2014	29,0%	61,8%	9,1%	
2015	28,2%	62,9%	8,8%	
2016	25,0%	66,1%	8,9%	
2017	24,5%	66,2%	9,3%	
2018	22,2%	67,4%	10,4%	
2019	22,6%	67,3%	10,1%	
2020	22,1%	67,2%	10,7%	
TOTAL	37,1%	55,1%	7,8%	



	Rată de promovare după o sesiune	Rată de promovare după 2 sesiuni	Rată de promovare după 3 sesiuni	Rată de promovare după 4 sesiuni	Rată de promovare după 5 sesiuni	Rată de promovare după 6 sesiuni
2004	85,9%	95,3% (+9,3%)	96,5% (+1,3%)	97,0% (+0,5%)	97,2% (+0,2%)	97,3% (+0,1%)
2005	86,0%	94,9% (+9,0%)	96,3% (+1,4%)	96,9% (+0,6%)	97,2% (+0,3%)	97,5% (+0,2%)
2006	82,5%	92,5% (+10,1%)	95,0% (+2,5%)	96,2% (+1,2%)	96,5% (+0,3%)	96,8% (+0,3%)
2007	84,6%	95,1% (+10,5%)	96,4% (+1,3%)	97,2% (+0,8%)	97,5% (+0,3%)	97,8% (+0,3%)
2008	80,7%	91,9% (+11,2%)	94,6% (+2,7%)	95,9% (+1,3%)	96,0% (+0,1%)	96,1% (+0,1%)
2009	83,9%	95,7% (+11,7%)	96,2% (+0,5%)	96,5% (+0,3%)	96,6% (+0,1%)	96,6% (+0,0%)
2010	71,8%	81,2% (+9,4%)	82,8% (+1,6%)	83,5% (+0,7%)	83,9% (+0,3%)	84,1% (+0,3%)
2011	50,4%	59,3% (+8,9%)	62,6% (+3,4%)	64,8% (+2,2%)	66,2% (+1,4%)	66,8% (+0,6%)
2012	51,5%	61,9% (+10,4%)	66,9% (+5,0%)	68,6% (+1,7%)	69,6% (+1,0%)	70,1% (+0,5%)
2013	63,1%	70,0% (+6,8%)	72,4% (+2,4%)	73,5% (+1,1%)	74,2% (+0,7%)	74,6% (+0,4%)
2014	69,1%	75,3% (+6,3%)	77,8% (+2,4%)	78,7% (+1,0%)	79,3% (+0,6%)	79,5% (+0,3%)
2015	74,2%	79,5% (+5,4%)	81,2% (+1,7%)	81,8% (+0,6%)	82,4% (+0,5%)	82,6% (+0,3%)
2016	75,6%	80,7% (+5,2%)	82,7% (+1,9%)	83,4% (+0,8%)	83,8% (+0,3%)	84,1% (+0,3%)
2017	79,2%	83,6% (+4,4%)	84,7% (+1,2%)	85,5% (+0,7%)	85,9% (+0,4%)	86,1% (+0,3%)
2018	74,7%	81,0% (+6,3%)	82,9% (+1,9%)	83,8% (+0,9%)	84,7% (+0,9%)	
2019	75,5%	82,5% (+7,1%)	85,1% (+2,6%)			
2020	72,9%					

	Revenire după o sesiune*	Revenire după 2 sesiuni**
2004	88,30%	61,07%
2005	91,42%	67,47%
2006	92,62%	66,10%
2007	92,11%	72,29%
2008	91,57%	70,17%
2009	93,18%	60,18%
2010	89,81%	59,71%
2011	76,57%	55,16%
2012	73,85%	52,06%
2013	69,62%	45,36%
2014	67,62%	46,33%
2015	63,66%	45,04%
2016	63,33%	47,53%
2017	60,72%	45,76%
2018	66,74%	51,37%
2019	69,43%	65,04%

* Procente calculate relativ la numărul celor rămași nepromovați după **prima** sesiune de bacalaureat.

** Procente calculate relativ la numărul celor rămași nepromovați după **a doua** sesiune de bacalaureat.

An	Prezenți la prima sesiune din anul respectiv	Respinși la prima sesiune din anul respectiv	din care reușiți ulterior	din care		din care reușiți ulterior %	din care	
				reușiți la a doua sesiune din anul respectiv	reușiți la o sesiune din alt an		% reușiți la a doua sesiune din anul respectiv	% reușiți la o sesiune din alt an
2004	160.922	22.657	19.110	15.019	4.091	84,3%	66,3%	18,1%
2005	168.232	23.609	20.193	15.076	5.117	85,5%	63,9%	21,7%
2006	175.968	30.857	26.181	17.727	8.454	84,8%	57,4%	27,4%
2007	177.496	27.323	23.676	18.679	4.997	86,7%	68,4%	18,3%
2008	206.015	39.777	32.074	23.102	8.972	80,6%	58,1%	22,6%
2009	189.179	30.387	24.213	22.221	1.992	79,7%	73,1%	6,6%
2010	190.873	53.782	25.083	17.909	7.174	46,6%	33,3%	13,3%
2011	176.708	87.679	32.013	15.682	16.331	36,5%	17,9%	18,6%
2012	146.559	71.047	29.328	15.212	14.116	41,3%	21,4%	19,9%
2013	138.162	50.960	17.342	9.450	7.892	34,0%	18,5%	15,5%
2014	122.596	37.941	14.127	7.719	6.408	37,2%	20,3%	16,9%
2015	137.482	35.533	12.718	7.377	5.341	35,8%	20,8%	15,0%
2016	109.974	26.883	10.200	5.670	4.530	37,9%	21,1%	16,9%
2017	111.547	23.235	8.173	4.925	3.248	35,2%	21,2%	14,0%
2018	111.321	28.177	11.111	7.046	4.065	39,4%	25,0%	14,4%
2019	112.394	27.561	10.851	7.924	2.927	39,4%	28,8%	10,6%
2020	120.627	32.740						

