



MINISTERUL MEDIULUI,
APELOR ȘI PĂDURILOR
ADMINISTRAȚIA NAȚIONALĂ DE METEOROLOGIE



ESTIMAREA EVOLUȚIEI VALORILOR TERMICE ȘI A PRECIPITAȚIILOR ÎN INTERVALUL 30 IANUARIE – 12 FEBRUARIE 2023

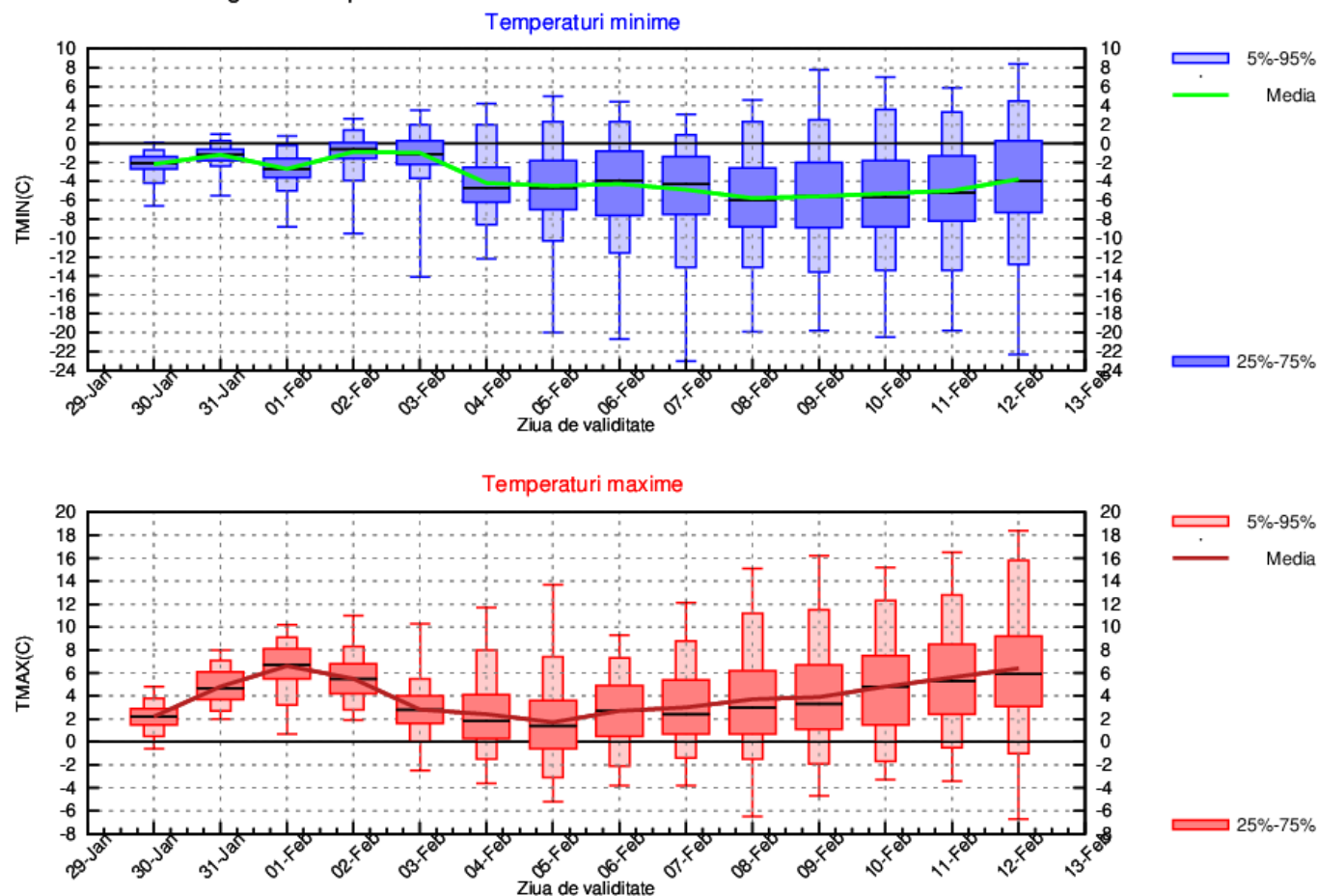
Estimarea este realizată folosind produsele numerice ale Centrului European pentru prognoze pe medie durată (ECMWF) de la Reading, Anglia. Sunt prognozate temperaturile maxime și minime, mediate pentru fiecare regiune a țării și adaptate local cu modele statistice și sunt indicate perioadele cu probabilitatea cea mai ridicată de apariție a precipitațiilor.

BANAT

Temperatura maximă va avea variații mai ales în prima săptămână din interval; aceasta va crește în primele zile până la medii de 6...7 grade, apoi va fi în scădere până la valori de 1...2 grade. În a doua săptămână din interval, valorile termice diurne vor avea tendința de creștere spre medii de 5...6 grade. Minimele termice, până spre finalul primei săptămâni, vor avea ușoare variații în jurul a -2 grade, apoi vor avea tendința să scadă până spre medii de -6...-4 grade, valori ce se vor menține și în a doua jumătate a intervalului.

Probabilitatea pentru precipitații mixte va fi mare mai ales în prima jumătate a intervalului, iar în jurul datei de 3 februarie vor fi posibile și cantități mai importante de apă.

BANAT Prognoza temperaturilor extreme. Model MOS-ECMWF-EPS. Baza:20230129 00 UTC

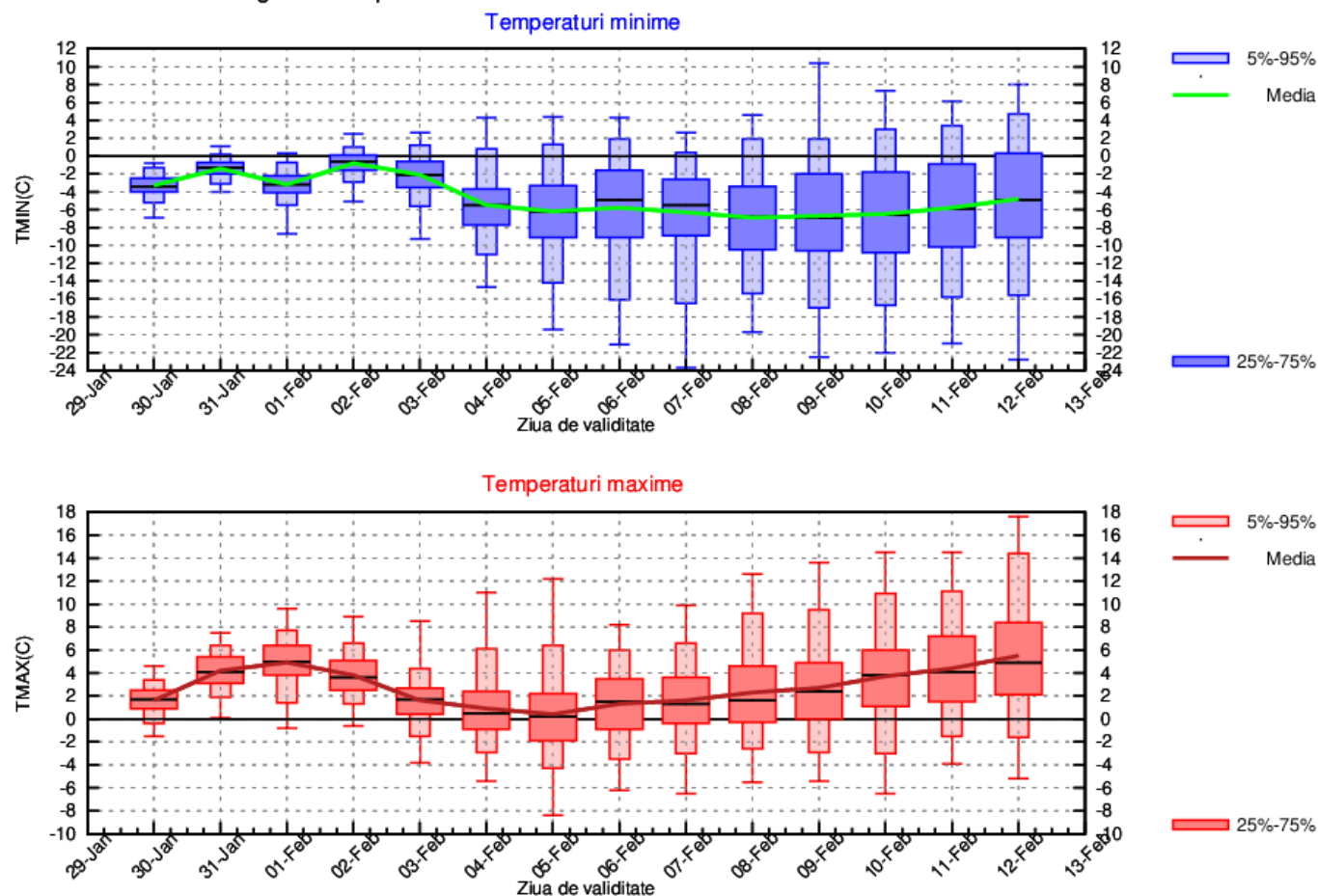


CRISANA

Temperatura maximă va crește în primele zile ale intervalului până în jurul a 5 grade, apoi va fi în scădere până la valori de 0...1 grad la finalul primei săptămâni. În a doua jumătate din interval, valorile termice diurne vor avea tendința de creștere spre medii de 4...5 grade. Pe parcursul nopților, până spre finalul primei săptămâni, temperatura va avea ușoare variații în jurul a -2 grade, apoi vor avea tendința să scadă până spre medii în jurul a -6 grade, valori ce se vor menține și în a doua jumătate a intervalului.

Probabilitatea pentru precipitații mixte va fi mare mai ales în prima săptămână, iar în jurul datei de 3 februarie vor fi posibile cantități mai importante de apă.

CRISANA Prognoza temperaturilor extreme. Model MOS-ECMWF-EPS. Baza:20230129 00 UTC

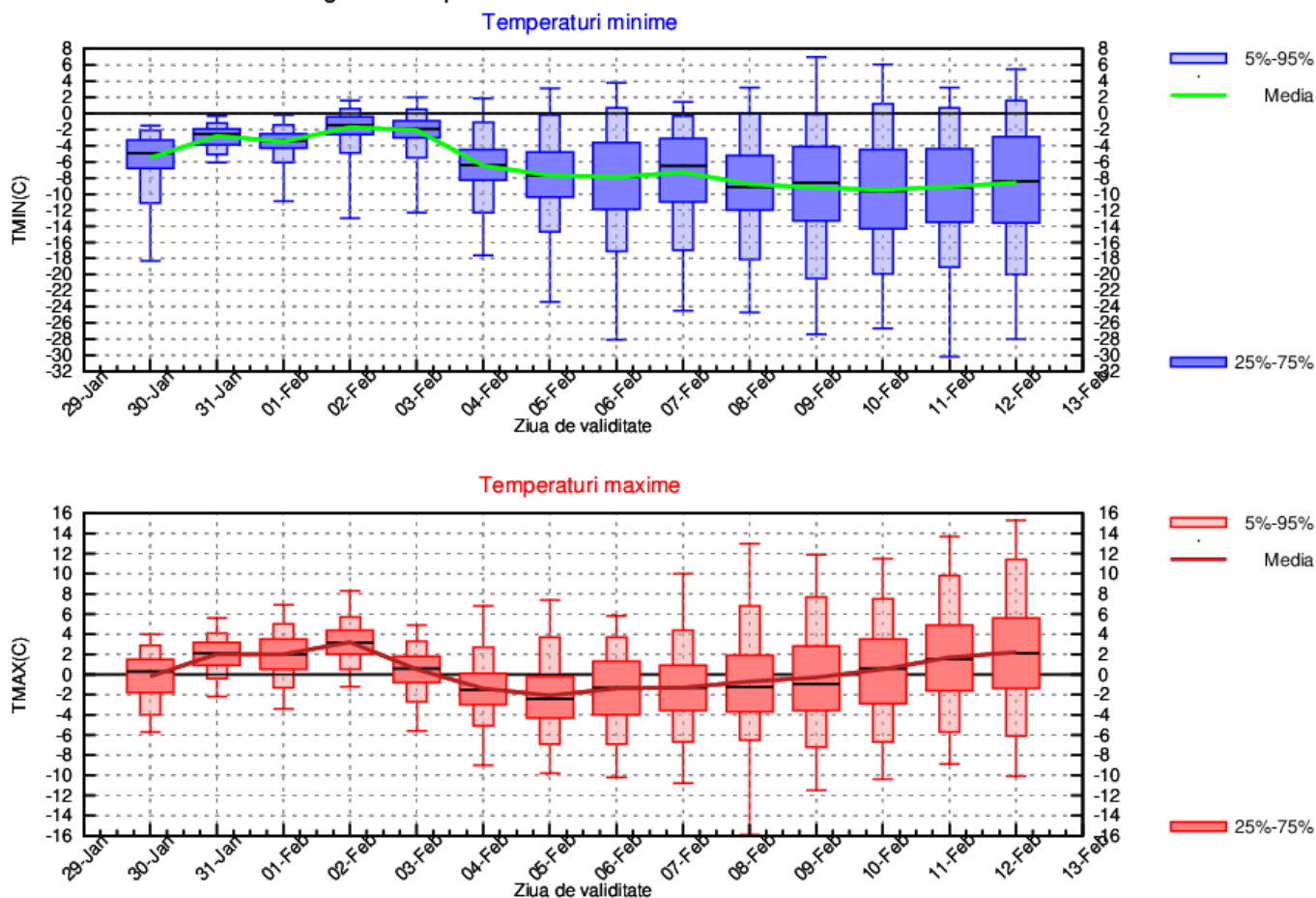


TRANSILVANIA

Temperaturile diurne vor avea variații pe tot parcursul intervalului. În prima săptămână va exista o ușoară creștere spre medii de 2...3 grade (în primele zile), urmată de o scădere ce va duce temperaturile până la valori în jurul a -2 grade. Pe parcursul nopților, până spre finalul primei săptămâni, temperatura va avea ușoare variații în jurul a -3 grade, apoi vor avea tendința să scadă până spre medii în jurul a -8 grade, valori ce se vor menține și în a doua parte a intervalului.

Precipitații, în general slabe, mai ales sub formă de ninsoare vor fi posibile pe tot parcursul intervalului, dar probabilitatea mai mare va fi în intervalul 2-5 februarie.

TRANSILVANIA Prognoza temperaturilor extreme. Model MOS-ECMWF-EPS. Baza:20230129 00 UTC

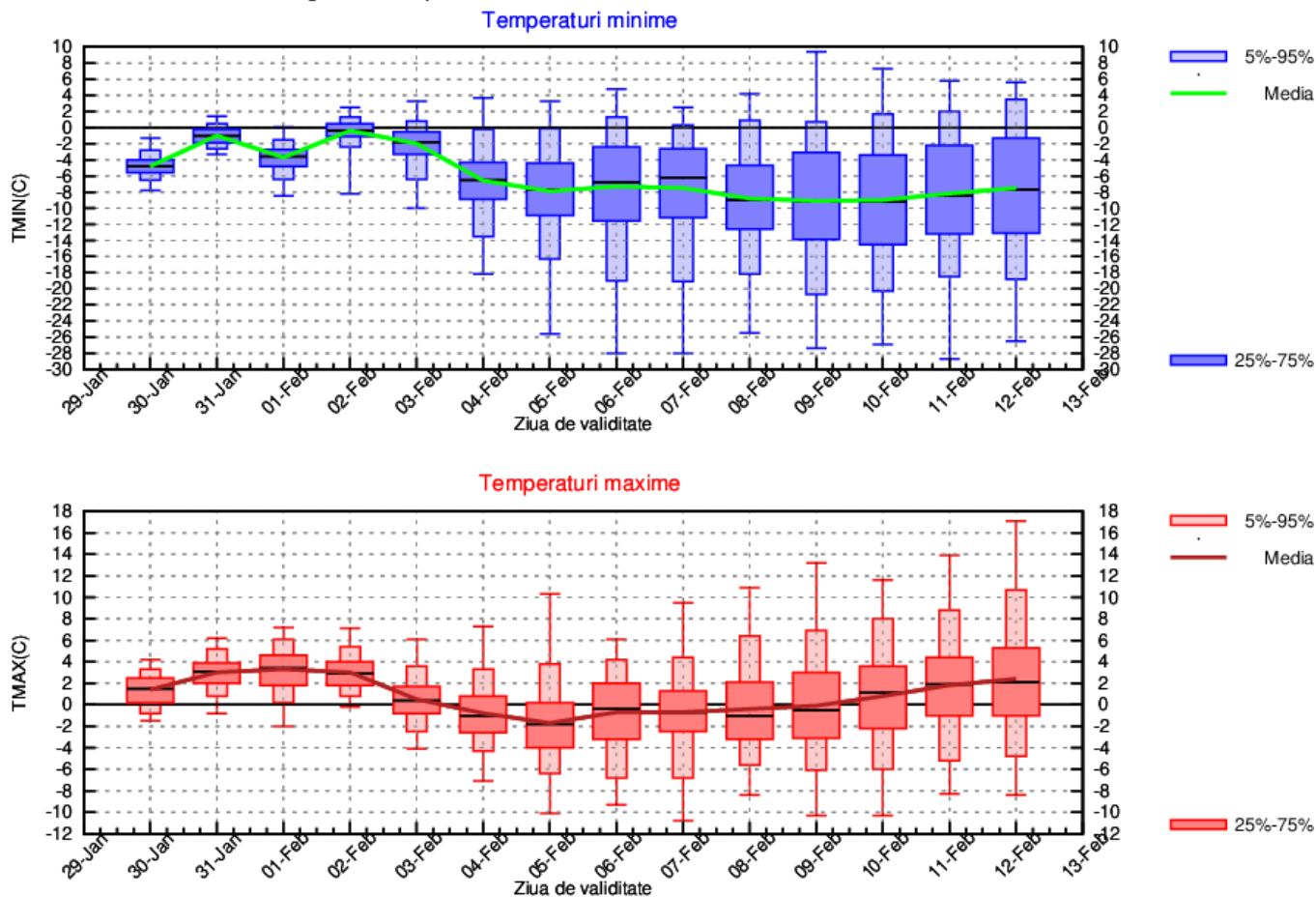


MARAMUREȘ

La începutul intervalului valorile diurne vor fi în creștere până în jurul a 3 grade. Apoi, până la finalul primei săptămâni, vor fi în scădere spre medii de -2 grade. În a doua jumătate din interval, temperaturile maxime vor avea tendința de creștere spre medii de 1...2 grade. Pe parcursul nopților, până în jurul datei de 3 februarie, temperatura va avea ușoare variații în jurul a -2 grade, apoi va avea tendința să scadă până spre medii de -9...-8 grade, valori ce se vor menține și în a doua jumătate a intervalului.

Probabilitatea pentru precipitații predominant sub formă de ninsoare va fi ridicată mai ales în prima săptămână, iar în zilele de 2 și 3 februarie vor fi posibile cantități mai importante de apă.

MARAMUREȘ Prognoza temperaturilor extreme. Model MOS-ECMWF-EPS. Baza:20230129 00 UTC

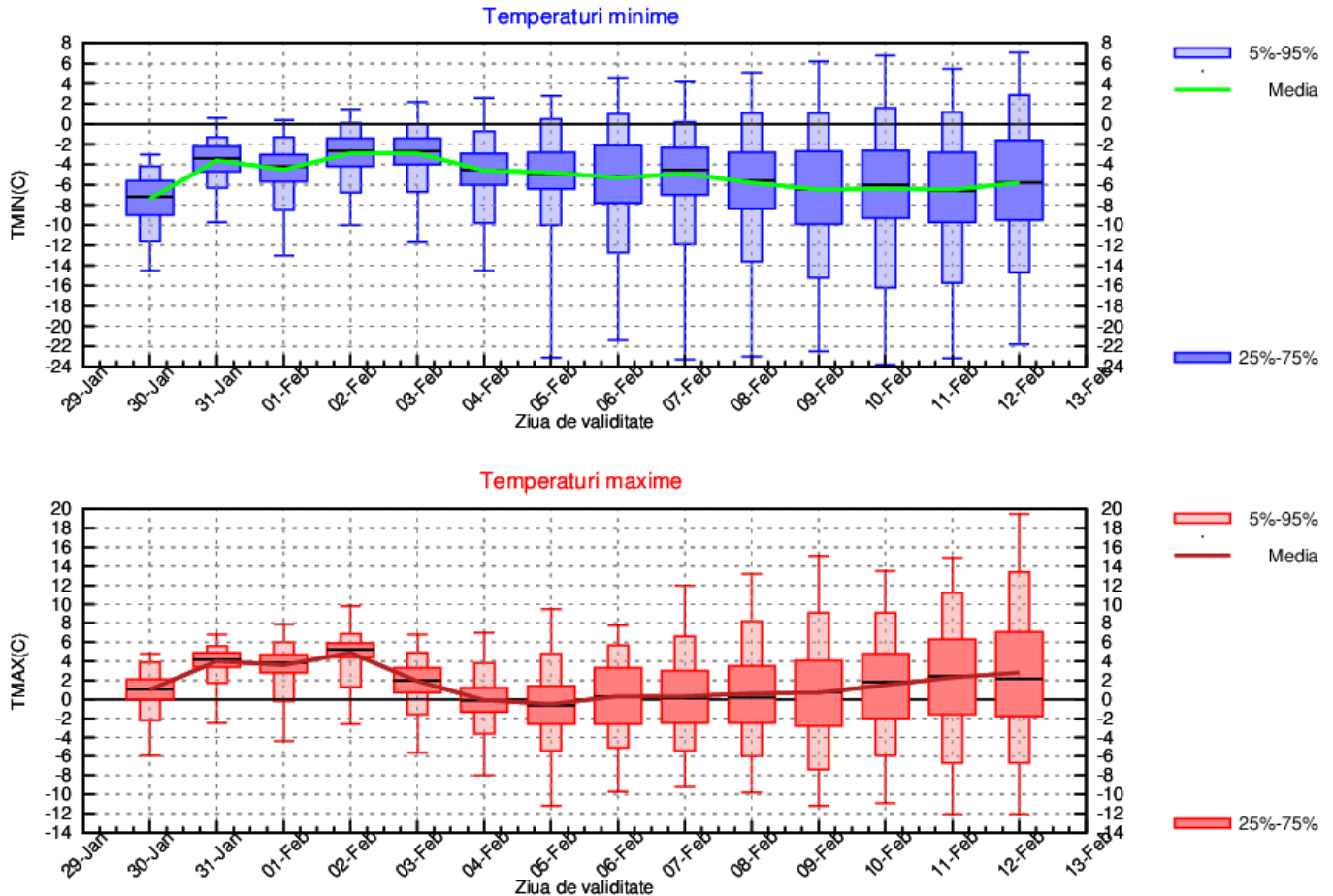


MOLDOVA

Până în jurul datei de 2 februarie temperatura aerului va fi în creștere până la medii ale maximelor în jurul a 4 grade și ale minimelor spre -3 grade. După această dată, până la finalul intervalului de anticipație, temperatura aerului va avea tendința de scădere; maximele vor ajunge la 1...2 grade, iar minimele se vor situa în jurul a -6 grade.

Vor fi posibile precipitații îndeosebi sub formă de lapoviță și ninsoare pe aproape tot parcursul intervalului, dar mai ales în jurul datei de 5 februarie.

MOLDOVA Prognoza temperaturilor extreme. Model MOS-ECMWF-EPS. Baza:20230129 00 UTC

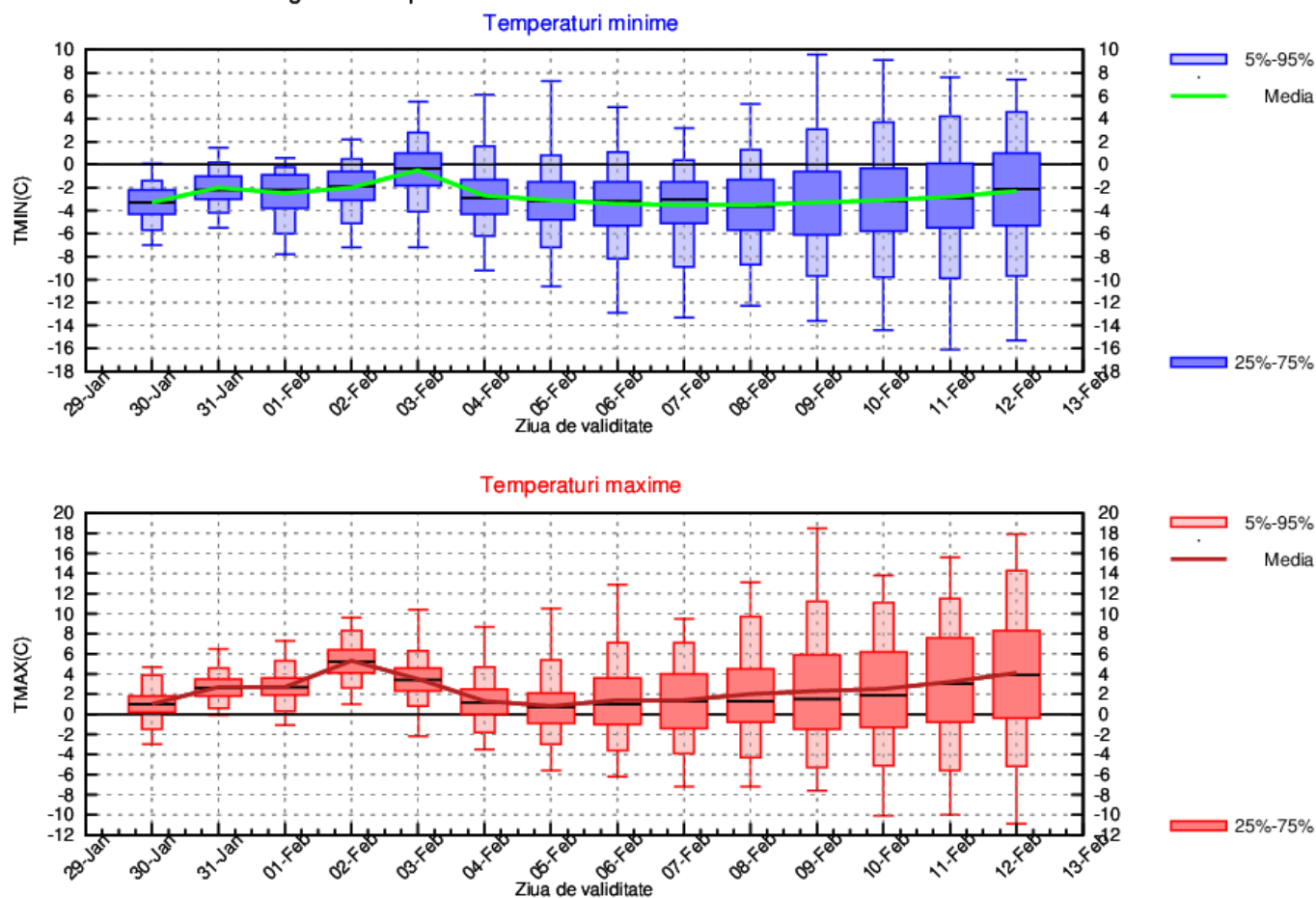


DOBROGEA

Temperatura maximă va crește în primele zile ale intervalului până în jurul a 5 grade, apoi va fi în scădere până la 0 grade la finalul primei săptămâni. În a doua jumătate din interval valorile termice diurne vor avea tendința de creștere spre medii de 3...4 grade. Pe parcursul nopților, până spre finalul primei săptămâni, temperatura va avea ușoare variații în jurul a -2 grade, apoi vor avea tendința să scadă până spre medii de -4 grade.

Vor fi posibile precipitații mixte pe aproape tot parcursul intervalului, dar mai ales în jurul datei de 5 februarie.

DOBROGEA Prognoza temperaturilor extreme. Model MOS-ECMWF-EPS. Baza:20230129 00 UTC

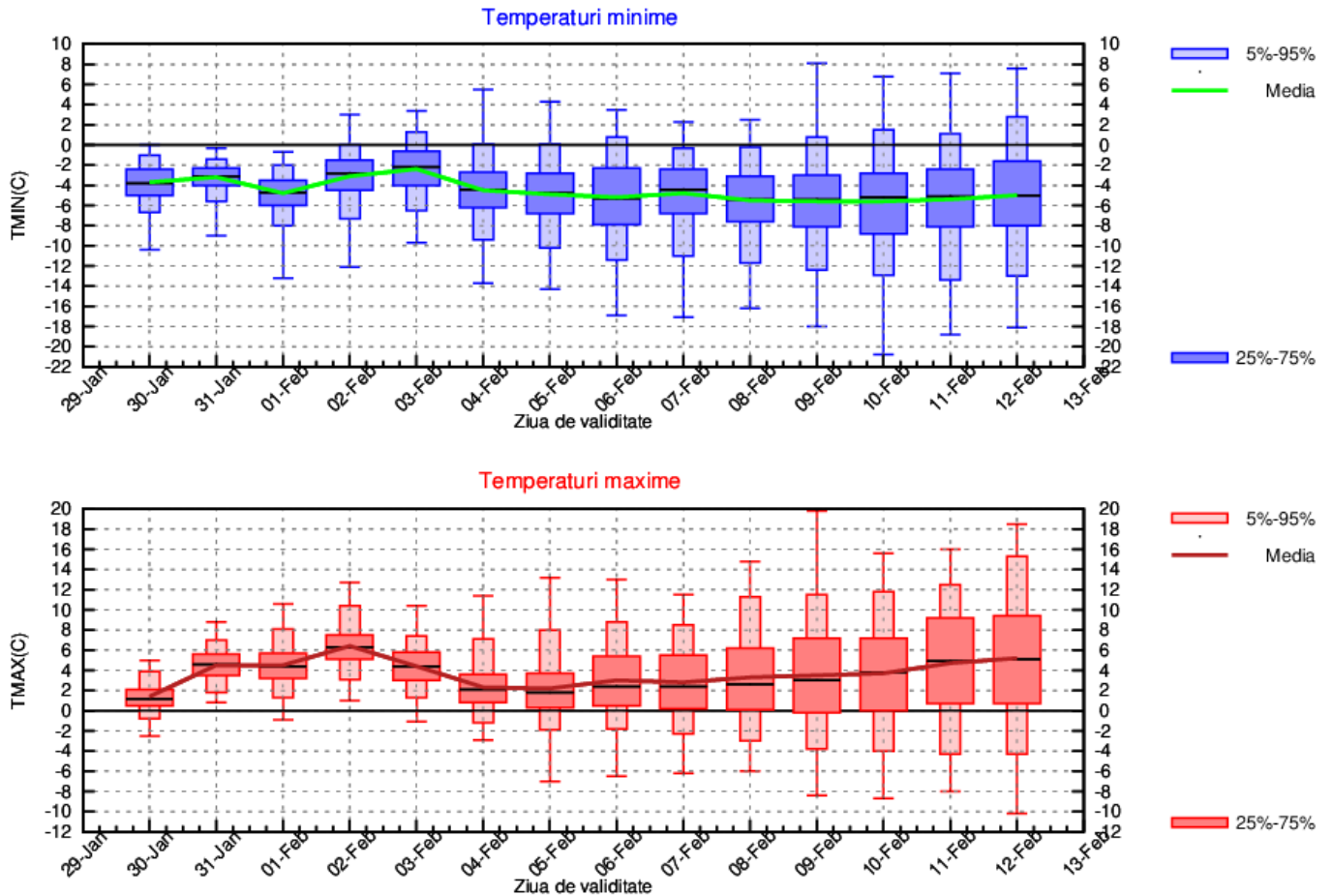


MUNTENIA

Valorile termice diurne vor crește în primele zile ale intervalului până în jurul a 6 grade, apoi vor fi în scădere până la 2 grade la finalul primei săptămâni. În a doua săptămână valorile termice diurne vor avea tendința de creștere spre medii de 4...5 grade. Temperaturile minime vor avea ușoare variații pe aproape tot parcursul intervalului, între medii de -2 și -6 grade.

Vor fi posibile precipitații mixte mai ales în intervalul 3...6 februarie.

MUNTENIA Prognoza temperaturilor extreme. Model MOS-ECMWF-EPS. Baza:20230129 00 UTC

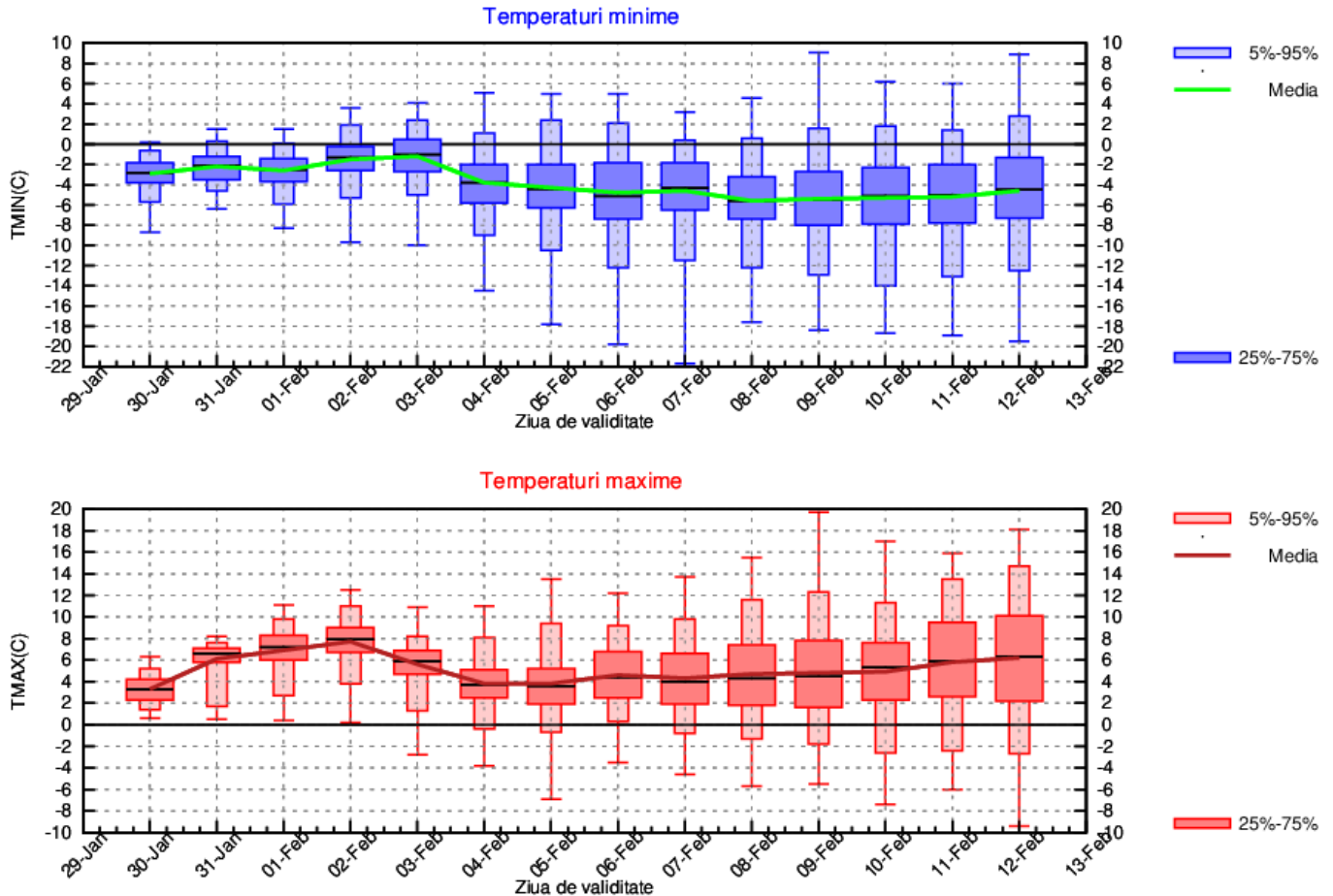


OLTENIA

Valorile termice diurne vor crește până în data de 2 februarie spre medii de 7...8 grade, apoi vor fi în scădere până la sfârșitul primei săptămâni, spre 4 grade. În a doua săptămână din interval valorile termice diurne vor avea tendința de creștere spre medii de 5...6 grade. Temperaturile minime vor avea ușoare variații în jurul a -2 grade până în data de 3 februarie. Apoi, valorile nocturne vor avea tendința de scădere ușoară spre -5 grade.

Vor fi posibile precipitații mixte mai ales în intervalul 3...5 februarie.

OLTENIA Prognoza temperaturilor extreme. Model MOS-ECMWF-EPS. Baza:20230129 00 UTC



LA MUNTE

Temperatura maximă va avea variații mai ales în prima săptămână din interval; aceasta va crește ușor în primele zile până la medii de -4 grade, apoi va fi în scădere până la valori de -8 grade. În a doua săptămână din interval, valorile termice diurne vor avea tendința de creștere spre medii de -3...-2 grade. Minimele termice, până spre finalul primei săptămâni, vor avea ușoare variații în jurul a -10 grade, apoi vor avea tendința să scadă până spre medii de -12 grade. După data de 7 februarie, valorile nocturne vor avea tendința de ușoară creștere, spre -8 grade.

Probabilitatea pentru precipitații sub formă de ninsoare va fi mare mai ales în prima săptămână, iar în intervalul 2-5 februarie vor fi posibile cantități mai importante de apă.

MUNTE Prognoza temperaturilor extreme. Model MOS-ECMWF-EPS. Baza:20230129 00 UTC

